

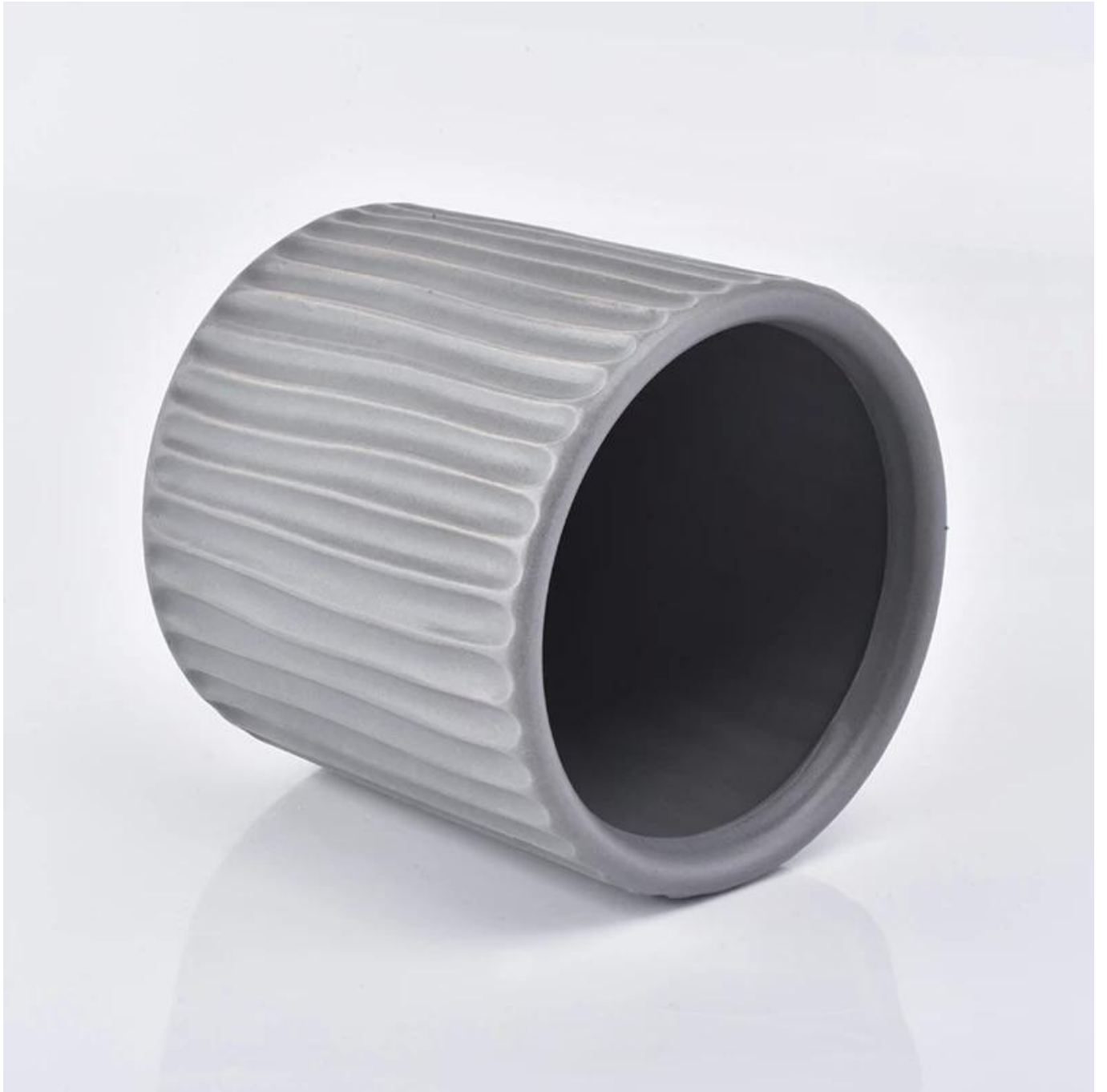
γκρι χρώμα κεραμικό κερί για την επωνυμία σας

Product Details

Όνομα στοιχείου	κεραμικό κερί για την επωνυμία σας
Αριθμός αντικειμένου.	SGYC19012234
Κοφ'το	Κορυφή dia: 95mm Κάτω dia: 100mm Ύψος: 89mm Βάρος: 300g Χωρητικότητα: 500 ml Άλλα μεγέθη: 5 ουγγιές / 8 ουγκιές / 10 ουγγιές / 16 ουγγιές βάζα κεριών είναι επίσης διαθέσιμα
Χωρητικότητα	10oz 14oz 16oz candles κ.λπ. Είναι διαθέσιμο
Χρόνος δειγματοληψίας	1,5 ημέρες εάν υπάρχει το σχήμα και το μέγεθος των προϊόντων 2.15 ημέρες εάν χρειάζεστε νέο σχήμα και μέγεθος των προϊόντων
Συσκευασία	24pcs / 36pcs / 48pcs κανονική συσκευασία ασφαλείας και ούτω καθεξής Για χαρτοκιβώτιο εξαγωγής με διαχωριστικό αυτών
MOQ	3000
Ωρα παράδοσης	Εντός 35 ημερών από την επιβεβαίωση της παραγγελίας
Οροι πληρωμής	Κατάθεση 30% από T / T εκ των προτέρων, το υπόλοιπο μετά την εμφάνιση του αντιγράφου B / L
Χαρακτηριστικά Προϊόντος	<ol style="list-style-type: none">Υψηλή ποιότητα και ανταγωνιστικές τιμέςΔοκιμή ASTMΦιλικό προς το περιβάλλονΑπευθύνεται ευρέως σε γάμο, πάρτι, σπίτι, μπαρ κ.λπ.Κεραμικά δοχεία κεριών με τρόπο διακόσμησης μετασχηματισμού

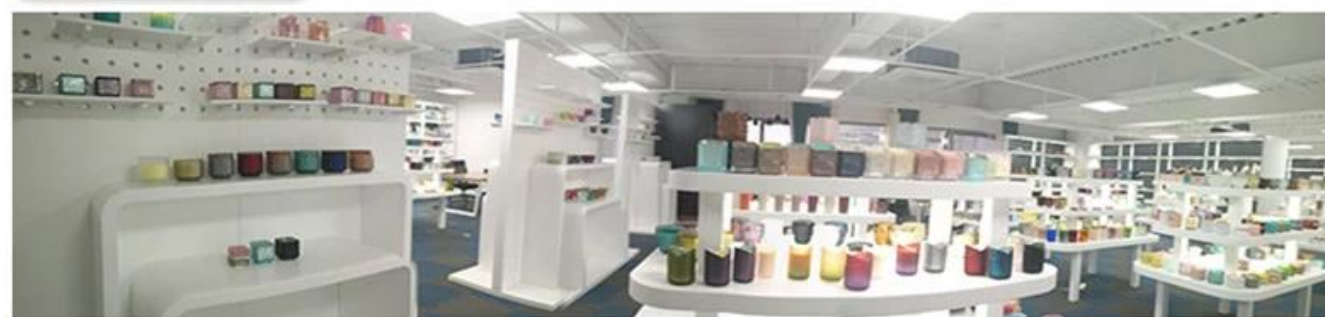
More Product Pictures





Office & Sample Room





Factory Show

* Production Process



▶ Sculpture



▶ Make Moulds



▶ Inject Clay



▶ Shape forming



▶ Roller Forming



▶ Body Finishing



▶ First Firing



▶ Hand Painting



▶ Decaling



▶ Glazing



▶ Decor Firing



▶ Packing



▶ Warehouse



▶ Loading



▶ Shipping



Decoration firing



After decal



Inspection the decal product



Packing



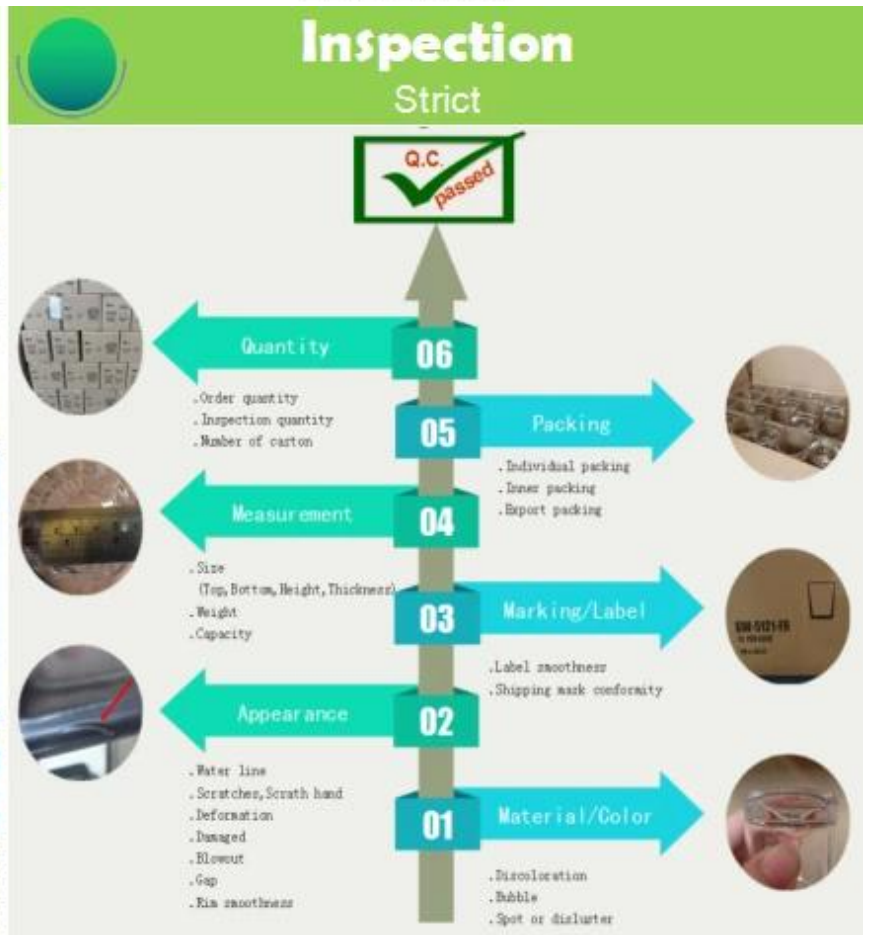
Ready to loading



QC
Professional



Measure
Accurate



Τα χαρακτηριστικά του φυσητού γυαλιού ένα μήνα

1. Το πλεονέκτημά του, όπως γλυπτική αφθονίας, τεχνικές, επιφανειακά εφέ, χρώμα κ.λπ.
2. Η ποιότητα είναι ένας δύσκολος έλεγχος και η ανοχή σε μέγεθος, βάρος και σχήμα είναι μεγαλύτερη.
3. Η τιμή είναι υψηλή και το προϊόν περιορίζεται για ειδικό τεχνικό γυαλί.

Μέθοδος εφαρμογής

1. Χρησιμοποιώντας το υπό την καθοδήγηση του ενήλικα
2. Πλύντε το με καθαρό ή ζεστό νερό πριν από τη χρήση
3. Μην αγγίζετε την άκρη του γυαλιού, δοκιμάστε να πάρετε το κάτω μέρος ή τη λαβή του

Προφυλάξεις

1. Η μύρα, το κόκκινο κρασί, το λευκό κρασί, το ποτό ή το ζεστό νερό δεν πρέπει να είναι πολύ γεμάτα
2. Για να αποφύγετε να βλάψετε το χέρι των παιδιών σας, τοποθετήστε τα εκεί όπου δεν μπορούν να φτάσουν
3. Αποφύγετε πτώσεις, σύγκρουση και ισχυρές κρούσεις
4. Δεν διατίθεται για φούρνο μικροκυμάτων
5. Για να μην σπάσει, μην το βάζετε απευθείας στη φωτιά

Για περισσότερα [κερί](#) ή οποιοδήποτε ποτήρι,

Επισκεφθείτε τον ιστότοπό μας: <http://www.okcandle.com/>

Ή εδώ μπορεί να σας βοηθήσει να γνωρίζετε καλύτερα από εμάς: [Συχνές ερωτήσεις](#)

[Σας περιμένουμε το αίτημα και τη συνεργασία σας.](#)