

## Πολυτελές πολυτελές κεραμικό κερι με σκαλιστό ροζ

### Product Details

Όνομα στοιχείου	<b>Πολυτελές πολυτελές κεραμικό κερι με σκαλιστό ροζ</b>
Χωρητικότητα	10 ουγκιές 14 ουγκιές 16 ουγκιές κ.λπ. Είναι διαθέσιμο
Χρόνος δειγματοληψίας	1,5 ημέρες εάν υπάρχει το σχήμα και το μέγεθος των προϊόντων 2.15 ημέρες εάν χρειάζεστε νέο σχήμα και μέγεθος προϊόντων
πακέτο	24pcs / 36pcs / 48pcs κανονική συσκευασία ασφαλείας κ.λπ.
ΜΟQ	5000τμχ
Ωρα παράδοσης	Εντός 35 ημερών από την επιβεβαιωμένη παραγγελία
Οροι πληρωμής	Κατάθεση 30% από T / T εκ των προτέρων, το υπόλοιπο μετά την εμφάνιση του αντιγράφου B / L
Χαρακτηριστικά Προϊόντος	<ol style="list-style-type: none"><li>1. Υψηλή ποιότητα και ανταγωνιστικές τιμές</li><li>2. Δοκιμή FDA, SGS, LFGB κ.λπ.</li><li>3. Φιλικό προς το περιβάλλον</li><li>4. Επικεντρώνεται σε μεγάλο βαθμό σε γάμους, πάρτι, σπίτια, μπαρ κ.λπ.</li><li>5. Μηχανή</li></ol>

### More Product Pictures



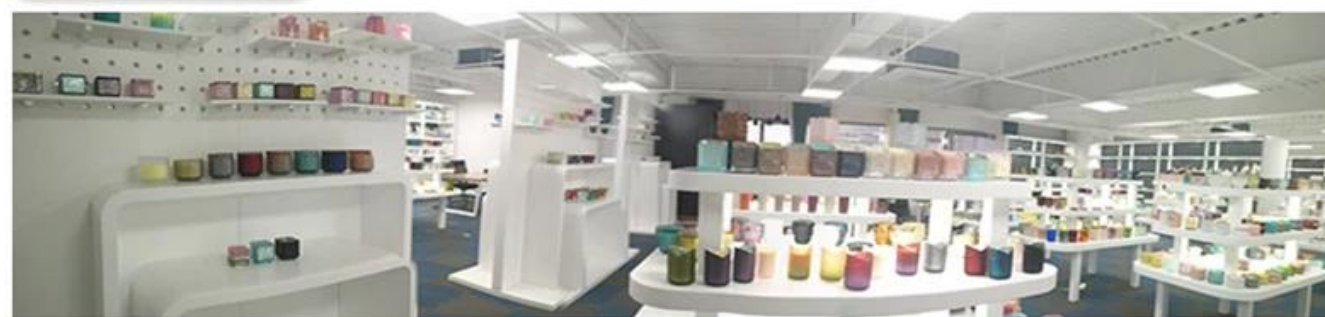






Office & Sample Room





Factory Show

01

## Factory



## Surface Treatment

10+ production lines



□ Spraying



□ Engraving



□ Electroplating



□ Silk-screen



- Spraying
- Engraving
- Electroplating
- Silk-Screen





### Τα χαρακτηριστικά του φυσητού γυαλιού ανά μήνα

1. Το πλεονέκτημά του, όπως γλυπτική αφθονίας, τεχνικές, επιφανειακά εφέ, χρώμα κ.λπ.
2. Η ποιότητα είναι ένας δύσκολος έλεγχος και η ανοχή των διαστάσεων, του βάρους και του σχήματος είναι μεγαλύτερη.
3. Η τιμή είναι υψηλή και το προϊόν περιορίζεται για ειδικό τεχνικό γυαλί.

### Μέθοδος εφαρμογής

1. Χρησιμοποιώντας το υπό την καθοδήγηση του ενήλικα
2. Πλύντε το με καθαρό ή ζεστό νερό πριν από τη χρήση
3. Μην αγγίζετε την άκρη του γυαλιού, προσπαθήστε να πάρετε το κάτω μέρος ή τη λαβή του

### Προφυλάξεις

1. Η μπύρα, το κόκκινο κρασί, το λευκό κρασί, το ποτό ή το ζεστό νερό δεν πρέπει να είναι πολύ γεμάτα
2. Για να αποφύγετε να βλάψετε τα χέρια των παιδιών σας, τοποθετήστε τα εκεί όπου δεν μπορούν να φτάσουν
3. Αποφύγετε πτώσεις, συγκρούσεις και ισχυρές επιπτώσεις
4. Δεν διατίθεται για το φούρνο μικροκυμάτων
5. Για να μην το σπάσετε, μην το τοποθετείτε απευθείας στη φωτιά

Για περισσότερα [κερί](#) ή οποιοδήποτε ποτήρι,

Επισκεφθείτε τον ιστότοπό μας: <http://www.okcandle.com/>

Ή εδώ μπορεί να σας βοηθήσει να γνωρίζετε καλύτερα από εμάς: [Συχνές ερωτήσεις](#)

[Σας περιμένουμε το αίτημα και τη συνεργασία σας.](#)

## [Επιστροφή στην αρχική σελίδα](#)