

## Product Details

Όνομα στοιχείου	μάρμαρο φινίρισμα ανοιχτό ροζ γυαλί κεριά
Αριθμός αντικειμένου.	SGLYP19031909
Κοφ'το	<p>Κορυφή dia: 70mm Κάτω dia: 55mm Ύψος: 80mm Μέγιστο dia: 120mm Βάρος: 355g Χωρητικότητα: 395 ml</p> <p>Λέξεις-κλειδιά: γυαλί από μάρμαρο, γυαλί με κομμένο χείλος, χειροποίητο γυαλί, κεχριμπαρένιο γυαλί μάρμαρο φινίρισμα ανοιχτό ροζ γυαλί κεριά</p> <p>μάρμαρο φινίρισμα ανοιχτό ροζ γυαλί κεριά</p> <p>Άλλα μεγέθη: 5 ουγγιές / 8 ουγγιές / 10 ουγγιές / 16 ουγγιές είναι επίσης διαθέσιμες</p>
Χωρητικότητα	10 ουγκιές 14 ουγκιές 16 ουγκιές κ.λπ. Είναι διαθέσιμο
Χρόνος δειγματοληψίας	1,5 ημέρες εάν υπάρχει το σχήμα και το μέγεθος των προϊόντων 2.15 ημέρες εάν χρειάζεστε νέο σχήμα και μέγεθος των προϊόντων
Συσκευασία	24pcs / 36pcs / 48pcs κανονική συσκευασία ασφαλείας και ούτω καθεξής Για χαρτοκιβώτιο εξαγωγής με διαχωριστικό αυγών
ΜΟQ	3000
Ωρα παράδοσης	Εντός 35 ημερών από την επιβεβαίωση της παραγγελίας
Οροι πληρωμής	Κατάθεση 30% από T / T εκ των προτέρων, το υπόλοιπο μετά την εμφάνιση του αντιγράφου B / L
Χαρακτηριστικά Προϊόντος	<ol style="list-style-type: none"><li>Υψηλή ποιότητα και ανταγωνιστικές τιμές</li><li>Δοκιμή FDA, SGS, LFGB κ.λπ.</li><li>Φιλικό προς το περιβάλλον</li><li>Απευθύνεται ευρέως σε γάμο, πάρτι, σπίτι, μπαρ κ.λπ.</li><li>Μηχανή</li></ol>

## More Product Pictures





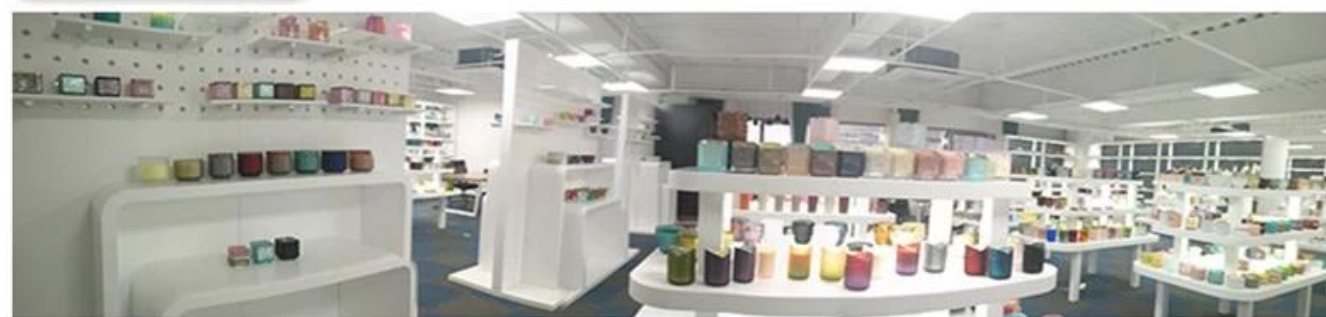




Office & Sample Room







Factory Show



### Τα χαρακτηριστικά του φυσητού γυαλιού ένα μήνα

1. Το πλεονέκτημά του, όπως γλυπτική αφθονίας, τεχνικές, επιφανειακά εφέ, χρώμα κ.λπ.
2. Η ποιότητα είναι ένας δύσκολος έλεγχος και η ανοχή σε μέγεθος, βάρος και σχήμα είναι μεγαλύτερη.
3. Η τιμή είναι υψηλή και το προϊόν περιορίζεται για ειδικό τεχνικό γυαλί.

### Μέθοδος εφαρμογής

1. Χρησιμοποιώντας το υπό την καθοδήγηση του ενήλικα
2. Πλύντε το με καθαρό ή ζεστό νερό πριν από τη χρήση
3. Μην αγγίζετε την άκρη του γυαλιού, δοκιμάστε να πάρετε το κάτω μέρος ή τη λαβή του

### Προφυλάξεις

1. Η μπύρα, το κόκκινο κρασί, το λευκό κρασί, το ποτό ή το ζεστό νερό δεν πρέπει να είναι πολύ γεμάτα
2. Για να αποφύγετε να βλάψετε το χέρι των παιδιών σας, τοποθετήστε τα εκεί όπου δεν μπορούν να φτάσουν
3. Αποφύγετε πτώσεις, σύγκρουση και ισχυρές κρούσεις
4. Δεν διατίθεται για φούρνο μικροκυμάτων
5. Για να μην σπάσει, μην το βάζετε απευθείας στη φωτιά

Για περισσότερα [κερί](#) ή οποιοδήποτε ποτήρι,

Επισκεφθείτε τον ιστότοπό μας: <http://www.okcandle.com/>

Ή εδώ μπορεί να σας βοηθήσει να γνωρίζετε καλύτερα από εμάς: [Συχνές ερωτήσεις](#)

[Σας περιμένουμε το αίτημα και τη συνεργασία σας.](#)

[Επιστροφή στην αρχική σελίδα](#)