

Προμηθεύστε 9 ουσιώδεις κάτοχους κεριών από γυαλί με διακόσμηση σπιτιού με μοτίβο κύματος

Product Details

Όνομα στοιχείου	Προμηθεύστε 9 ουσιώδεις κάτοχους κεριών από γυαλί με διακόσμηση σπιτιού με μοτίβο κύματος
Αριθμός αντικειμένου.	SGHX19051404
Προσδιορισμός	Στοιχείο: SGHX19051404 Κορυφή dia: 81mm Κάτω διάμετρο: 81mm Ύψος: 88mm Βάρος: 360g Χωρητικότητα: 256 ml ΜΟQ: 5.000 τεμάχια Υλικό: υψηλό λευκό γυαλί Κατασκευή: μηχανή Χρόνος δειγματοληψίας: 5 ~ 7 ημέρες μετά την επιβεβαίωση Άλλα μεγέθη: 5 ουγγιές / 8 ουγγιές / 10 ουγγιές / 16 ουγγιές είναι επίσης διαθέσιμες
Χωρητικότητα	10 ουγκιές 14 ουγκιές 16 ουγκιές κ.λπ. Είναι διαθέσιμο
Χρόνος δειγματοληψίας	1,5 ημέρες εάν υπάρχει το σχήμα και το μέγεθος των προϊόντων 2.15 ημέρες εάν χρειάζεστε νέο σχήμα και μέγεθος των προϊόντων
Συσκευασία	24pcs / 36pcs / 48pcs κανονική συσκευασία ασφαλείας και ούτω καθεξής Για χαρτοκιβώτιο εξαγωγής με διαχωριστικό αυγών
ΜΟQ	5000τμχ
Ωρα παράδοσης	Εντός 35 ημερών από την επιβεβαίωση της παραγγελίας
Οροι πληρωμής	Κατάθεση 30% από T / T εκ των προτέρων, το υπόλοιπο μετά την εμφάνιση του αντιγράφου B / L
Χαρακτηριστικά Προϊόντος	1. Υψηλή ποιότητα και ανταγωνιστικές τιμές 2. Δοκιμή FDA, SGS, LFGB κ.λπ. 3. Φιλικό προς το περιβάλλον 4. Απευθύνεται ευρέως σε γάμο, πάρτι, σπίτι, μπαρ κ.λπ. 5. Μηχανή

More Product Pictures

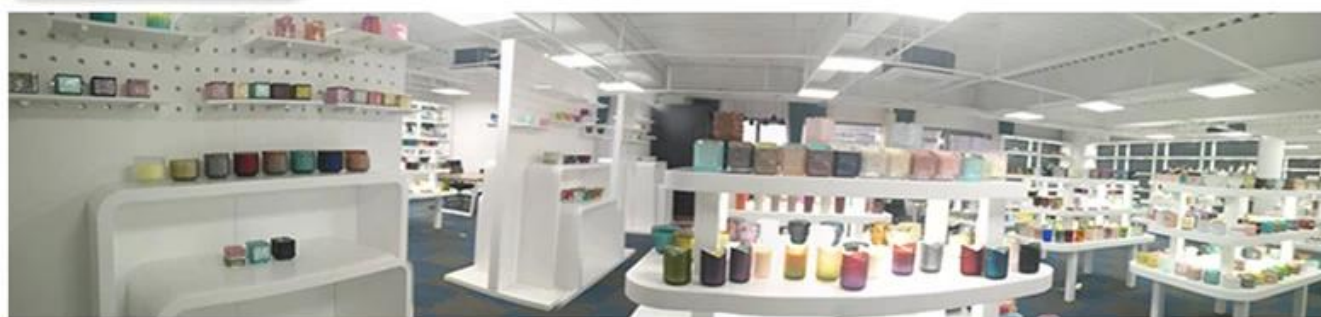






Office & Sample Room





Factory Show

01

Factory



Surface Treatment

10+ production lines



□ Spraying



□ Engraving



□ Electroplating



□ Silk-screen



- Spraying
- Engraving
- Electroplating
- Silk-Screen



Τα χαρακτηριστικά του φυσητού γυαλιού ένα μήνα

1. Το πλεονέκτημά του, όπως γλυπτική αφθονίας, τεχνικές, επιφανειακά εφέ, χρώμα κ.λπ.
2. Η ποιότητα είναι ένας δύσκολος έλεγχος και η ανοχή σε μέγεθος, βάρος και σχήμα είναι μεγαλύτερη.
3. Η τιμή είναι υψηλή και το προϊόν περιορίζεται για ειδικό τεχνικό γυαλί.

Μέθοδος εφαρμογής

1. Χρησιμοποιώντας το υπό την καθοδήγηση του ενήλικα
2. Πλύντε το με καθαρό ή ζεστό νερό πριν από τη χρήση
3. Μην αγγίζετε την άκρη του γυαλιού, δοκιμάστε να πάρετε το κάτω μέρος ή τη λαβή του

Προφυλάξεις

1. Η μπύρα, το κόκκινο κρασί, το λευκό κρασί, το ποτό ή το ζεστό νερό δεν πρέπει να είναι πολύ γεμάτα
2. Για να αποφύγετε να βλάψετε το χέρι των παιδιών σας, τοποθετήστε τα εκεί όπου δεν μπορούν να φτάσουν
3. Αποφύγετε πτώσεις, σύγκρουση και ισχυρές κρούσεις
4. Δεν διατίθεται για φούρνο μικροκυμάτων
5. Για να μην σπάσει, μην το βάζετε απευθείας στη φωτιά