

Staklena posuda od 7 oz s veletrgovcem cvjetnim dizajnom

Sunny Glass ne samo da može izvršiti OEM / ODM narudžbe, već također može pomoći mnogim brandovima od konceptijskog dizajna do stvarnih ponosnih proizvoda.

Fokusirajući se na luksuzne mirisne proizvode u posljednjih 10 godina, Sunny Glassware dobavljač je 80% marki mirisa u Sjedinjenim Državama.

Nagrađivani tim dizajnera osvojio je povjerenje mnogih vrhunskih marki poput NEST Fragrance. Talentirani dizajnerski tim nema premca u Kini.



Karakteristike ove posude za svijeće s poklopcima

1. staklena tegla lotosovog uzorka
2. stakleni poklopac lotosovog uzorka
3. Prskanje crne boje božjim točkama na svijećnjake i poklopce
4. Prilagođeni dizajni i ukrasi dobrodošli su.







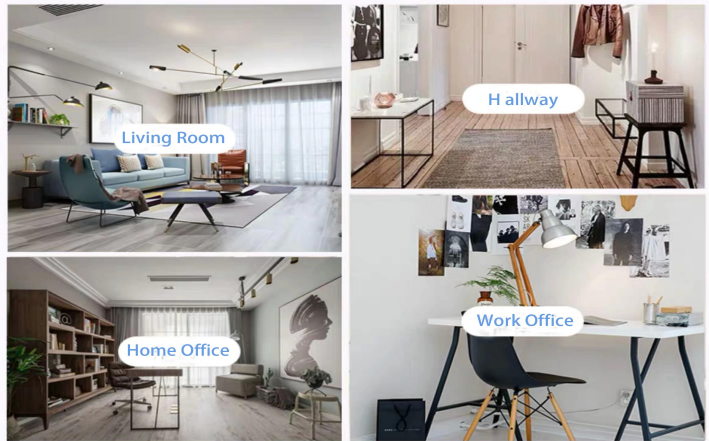




Životna scena

- . Kava ili bar
- . Savršeno za obitelji, hotele ili vrtove
- . Poklon slatkog ljubavnika
- . Svaka adaptacija

Range of the application



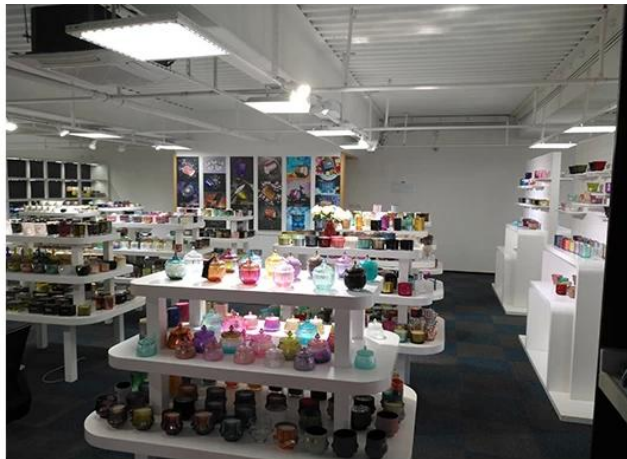
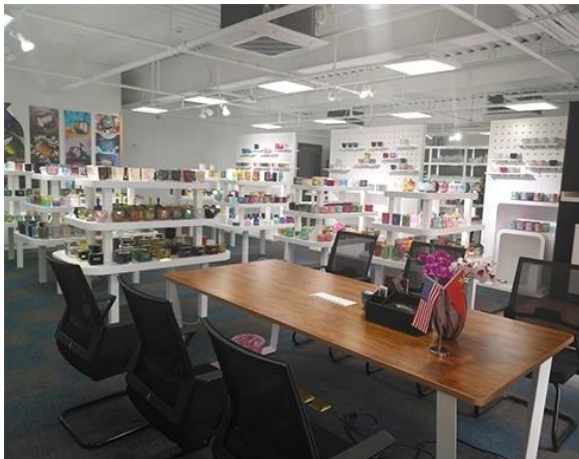
Office & Sample Room

Kupili smo međunarodni ured od 1.800 četvornih metara u Shenzhenu.

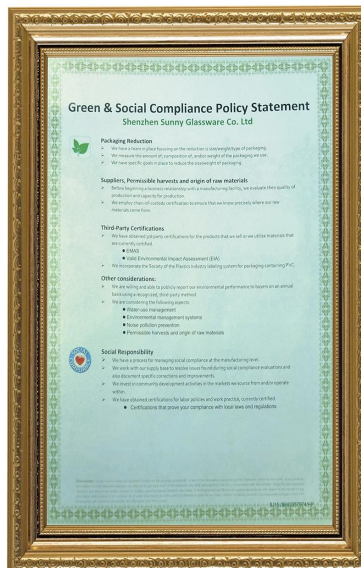


Prikaz uzorka sobe

Meiyang Glass nudi više od samog **Soba za uzorke u Shenzhenu ima 5000 komada**Širok raspon mogućnosti. Osvojio je veliku kartu [Recenzije kupaca](#). Dobrodošli u ured u Shenzhenu! Slika je sljedeća **Samo dio našeg dizajnerskog svijećnjaka** Dobrodošli u ured u Shenzhenu kako biste pronašli svog favorita, donijet će vam puno iznenađenja, jer je teško pronaći takvog drugog dobavljača u Kini.



Naš certifikat



ASTM

ISO9001-2015

Zelena i društvena
odgovornost
Polidjeteva izjava

Factory Show

Ispod su slike glavnih mrežnih transakcija. Za više tvorničkih podataka pogledajte: [Obilazak tvornice](#)

01 Factory





Surface Treatment

10+ production lines



□ Spraying



□ Engraving



□ Electroplating



□ Silk-screen



Ostali videozapisi

Karakteristike strojnog prešanog obrt obično se koristi za izradu svijećnjaka sa sljedećim značajkama: gornji promjer je niži od donjeg

Otvoreni stroj Strojno prešani obrt obično se koristi za izradu svijećnjaka sa sljedećim značajkama: gornji promjer je niži od donjeg

- . Masovna proizvodnja s visokim MOQ
- . Reljefni uzorak na vanjskom zidu
- . Maksimalno - Minimalna debljina: 1,5 ~ 10 mm
- . Tanki debljina: 4 ~ 30mm
- . Niski troškovi modela na vanjskom zidu.

Način primjene

1. Koristite ga pod vodstvom odrasle osobe
2. Isprati vodom ili kipućom vodom prije upotrebe
3. Ne dodirujte rub čaše, pokušajte ukloniti dno čaše ili ručku

Mjere opreza

1. Pivo, vino, bijelo vino, pića ili vruća voda možda nisu prepuni
2. Da ne biste ozlijedili djetetove ruke, držite ih izvan dohvata ruke.
3. Izbjegavajte pad, sudar i jak udarac
4. Nije primjenjivo na mikrovalne pećnice
5. Kako biste spriječili pucanje, nemojte ga stavljati izravno na vatru.

Više [Staklenka za svijeće](#) Ili bilo koja čaša,

Molimo posjetite našu web stranicu: <http://www.candleholdermanufacturer.com/>

Ili ovdje vam mogu pomoći da nas bolje razumijete: [Pitanja](#)