

# Veleprodajna posuda od 6oz 8oz 10oz 12oz 14oz 16oz s ravnom crtom prilagođene boje s efektom kapaljke na staklenim posudama za izradu svijeća

## Product Details

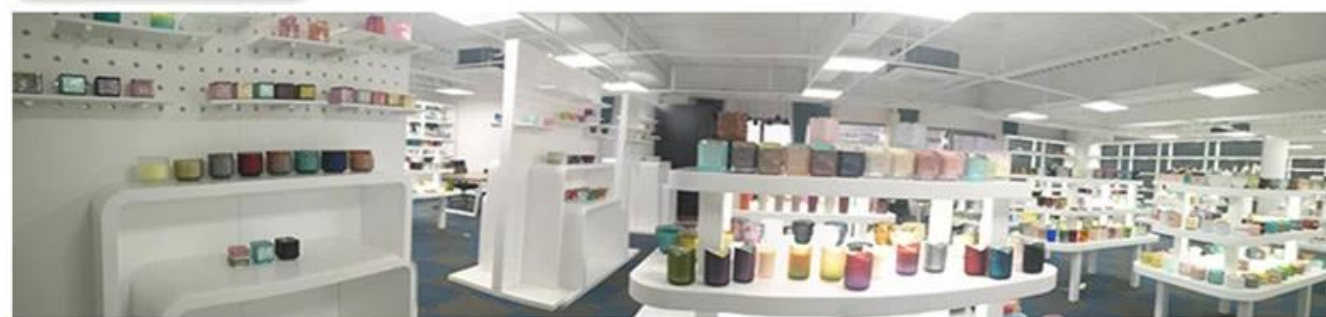
Naziv elementa	Veleprodajna posuda od 6oz 8oz 10oz 12oz 14oz 16oz s ravnom crtom prilagođene boje s efektom kapaljke na staklenim posudama za izradu svijeća
Vrijeme uzorkovanja	1,5 dana ako oblik i veličina proizvoda postoje 2,15 dana ako trebate novi oblik i veličinu proizvoda
Ambalaža	24 komada / 36 komada / 48 komada redovito sigurnosno pakiranje i tako dalje Za izvoznu kutiju s razdjelnikom za jaja
MOQ	20000kom
Vrijeme isporuke	U roku od 35 dana nakon potvrde narudžbe
Uvjeti plaćanja	30% depozita putem T/T unaprijed, ostatak nakon pokazivanja kopije B/L
Značajke proizvoda	<ol style="list-style-type: none"><li>1. Visoka kvaliteta i konkurentne cijene</li><li>2. Testiranje FDA, SGS, LFGB itd.</li><li>3. Ekološki prihvatljivo</li><li>4. Široko je namijenjen vjenčanjima, zabavama, kući, barovima itd.</li><li>5. Strojno izrađeno</li></ol>

## More Product Pictures



## Office & Sample Room





Factory Show

01

## Factory



## Surface Treatment

10+ production lines



□ Spraying



□ Engraving



□ Electroplating



□ Silk-screen



- Spraying
- Engraving
- Electroplating
- Silk-Screen



### **Karakteristike puhanog stakla mjesec dana**

1. Njegova prednost uključuje skulpturu obilja, tehnike, površinske efekte, boju itd.
2. Kvaliteta je teška provjera i tolerancija veličine, težine i oblika je veća.
3. Cijena je visoka i proizvod je ograničen za specijalno tehničko staklo.

### **Način primjene**

1. Korištenje pod vodstvom odrasle osobe
2. Operite ga čistom ili toplom vodom prije upotrebe
3. Ne dirajte rub staklene čaše, pokušajte uzeti dno ili ručku

### **Mjere predostrožnosti**

1. Pivo, crno vino, bijelo vino, piće ili topla voda ne smiju biti prepuni
2. Kako biste izbjegli ozljedu ruke svoje djece, stavite ih tamo gdje ne mogu dohvatiti
3. Izbjegavajte padove, sudar i jak udarac
4. Nije dostupno za mikrolvalnu pećnicu
5. Kako se ne bi slomio, ne stavljajte ga izravno na vatru

Za više [svijećnjak](#) ili bilo koje staklo,

Posjetite našu web stranicu: <http://www.okcandle.com/>

Ili vam ovdje može pomoći da znate bolje od nas: **Pitanja**  
[Očekujemo vaš zahtjev i suradnju.](#)

**[Natrag na početnu stranicu](#)**