

# toples lilin keramik putih dengan tutup berlubang

## Product Details

Nama elemen	<b>Stoples lilin keramik dengan tutup dekoratif</b>
Nomor objek.	SGSQ19041207
spesifikasi	Botol Dia atas: 79mm Dia bawah: 74mm Tinggi: 89mm  Tutup Dia atas: 75mm Dia bawah: 79mm Tinggi: 21mm  Tinggi Total: 110mm Berat Total: 292g
Kapasitas	10oz 14oz 16oz tempat lilin dll. Tersedia
Waktu pengambilan sampel	1,5 hari jika bentuk dan ukuran produk ada 2. 15 hari jika Anda membutuhkan bentuk dan ukuran produk baru
Pengemasan	24pcs / 36pcs / 48pcs kemasan keselamatan biasa dan sebagainya Untuk karton ekspor dengan pembagi telur
MOQ	3000
Waktu pengiriman	Dalam 35 hari setelah pesanan dikonfirmasi
Syarat pembayaran	Setoran 30% oleh T / T di muka, saldo setelah menunjukkan salinan B / L.
Fitur Produk	<ol style="list-style-type: none"><li>1. Kualitas tinggi dan harga bersaing</li><li>2. Menguji ASTM</li><li>3. Ramah Lingkungan</li><li>4. Ini secara luas ditujukan untuk Pernikahan, pesta, rumah, bar dll.</li><li>5. wadah lilin keramik dengan cara dekorasi transmudasi</li></ol>

## More Product Pictures



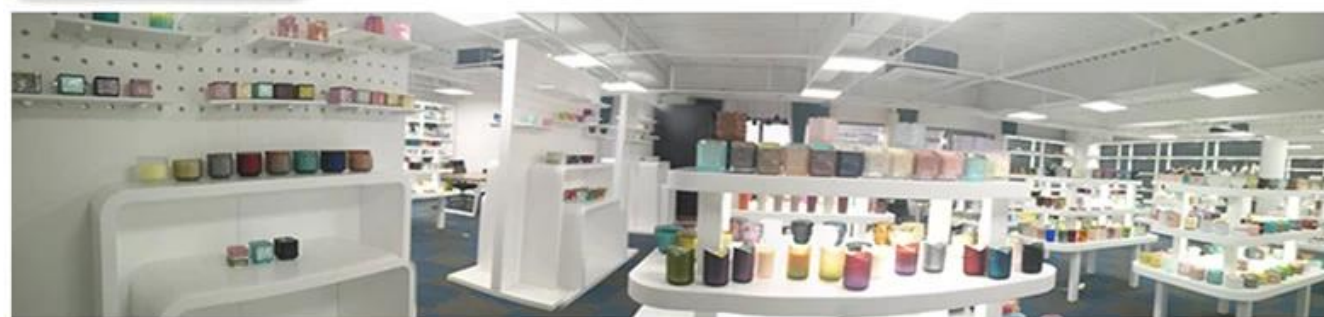






Office & Sample Room





Factory Show

# \* Production Process







Decoration firing



After decal



Inspection the decal product



Packing



Ready to loading



QC  
Professional



Measure  
Accurate

