

Portacandele tealight in metallo alluminio nero a cilindro corto da 142 ml

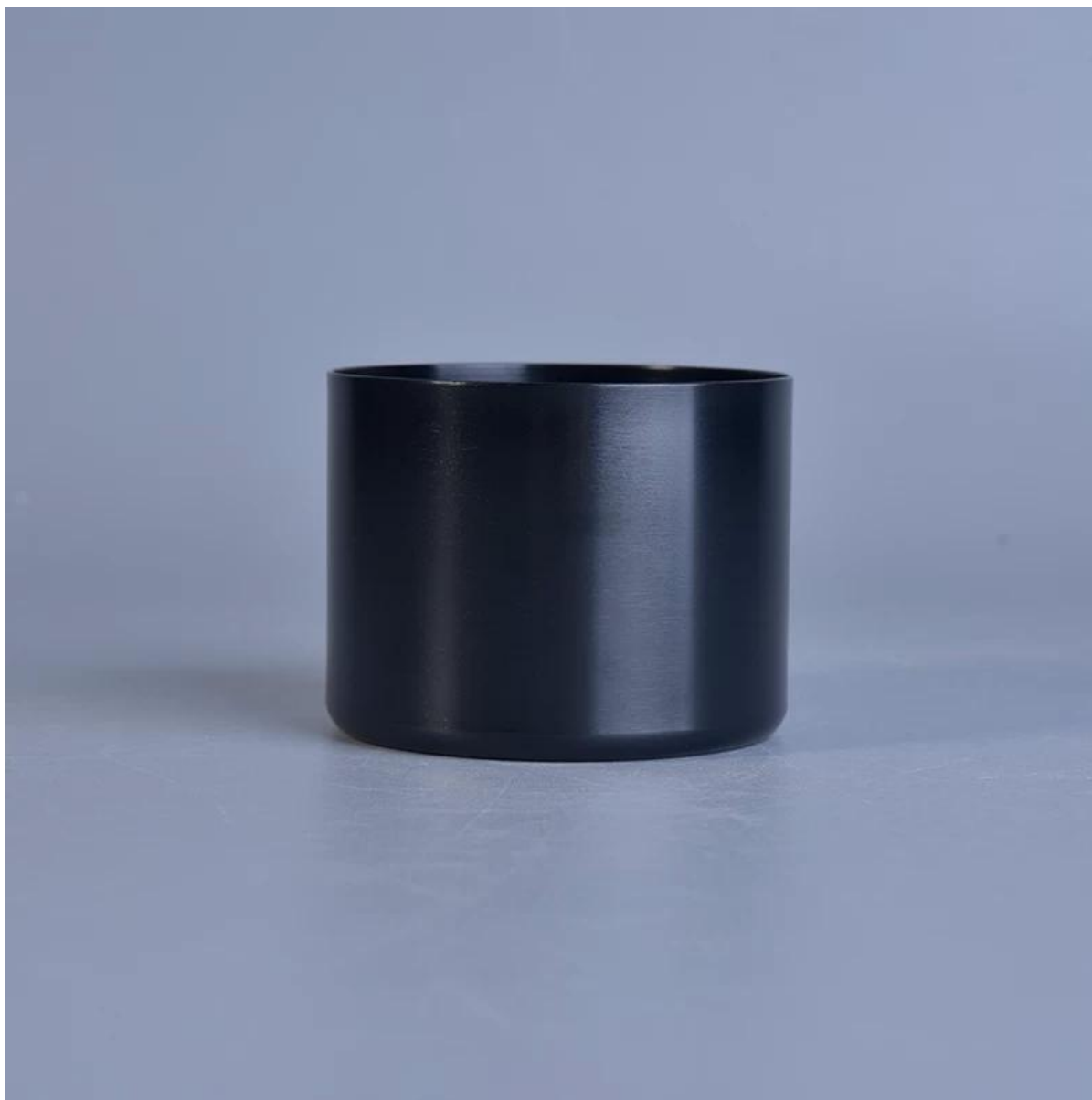


Product Details

Codice articolo.	SGJBS17060904
Materiale	metal
Maniglia	porta candele
Campiona il tempo	1. 5 giorni se c'è una forma e una dimensione del vetro 2. 15 giorni, se hai bisogno di una nuova forma e dimensione del vetro
Confezione	Imballo normale, 4 pezzi in scatola interna, 48 pezzi in scatola
Capacità del prodotto	500.000 ~ 1.000.000 di pezzi al mese
caratteristiche del prodotto	1. Fatto a mano Portacandele votivo di alta qualità 2. Adatto per l'uso in hotel, casa, matrimonio porta candele eccetera. 3. Ecologico candeliere , forma unica contenitore per candele . 4. Incontra il test FDA, ASTM; Test CA 65
Tempo di consegna	Entro 35 giorni dopo il campione e in ordine confermato
Spedizione	Dal mare, da aria, da espresso e dall'agente di consegna accettabile







Termini di pagamento

1. Deposito del 30% da T / T in anticipo, il saldo dopo aver mostrato la copia di B / L
2. L / C, impegno, T / T e Western Union possono essere accettabili, ma diversi paesi differenti termini di pagamento.

Servizi professionali

1. Vari modelli e dimensioni [Candelieri](#) per la selezione.
2. Qualsiasi colore verniciato, freddo, galvanica, laser, vetri [barattolo di candela](#) L'elaborazione del modello è disponibile
3. Pacchetto speciale come pellicola termoretraibile, confezione regalo colorata, confezione regalo bianca, ecc.
4. Siamo esclusivi dei dipendenti per il controllo di qualità
5. Abbiamo un'officina e un magazzino professionali per garantire i tempi di consegna

Utilizzo del prodotto

1. Perfetto per la decorazione di matrimoni, decorazioni per la casa, feste, banchetti ecc.
2. Perfetto come splendido centrotavola per un evento

3. Può decorare i tuoi interni ed esterni con questa delicata figura di rosa [porta candele](#).

4. È un regalo meraviglioso come inaugurazione della casa e altri eventi.

More Product Pictures



Office & Sample Room

[Shenzhen Sunny Glassware Co., Ltd.](#) è stata fondata nel 1992. Operiamo in questo settore industriale da più di 20 anni, come produttori professionisti, ci siamo specializzati nella progettazione di articoli in vetro, nella produzione di articoli in vetro e nell'esportazione. Le nostre linee di prodotti vanno dal fatto a mano al fatto a macchina. Abbiamo già prodotto abbondanti prodotti come [bicchiere di vetro](#), [vetro borosilicato](#), [bicchierino](#), [vaso](#), [ciotola](#), [portacandele](#), [calici](#), [posacenere](#), [tabkeware](#), [vetro gocciolante](#), ecc. tutta la vetreria di uso quotidiano, in totale ci sono più di 4.000 stili diversi. Abbiamo un eccellente team di progettazione per la creazione di prodotti innovativi e un rigoroso controllo di qualità per la garanzia della qualità. Sono supportati anche i servizi OEM / ODM.







ASTM







Per più [portacandele in ceramica](http://www.okcandle.com/) o qualsiasi oggetto di vetro,
 si prega di visitare il nostro sito web: <http://www.okcandle.com/>
 Oppure può aiutarti a saperne di più su di noi: [FAQ](#)

Shenzhen Sunny Glassware Co., Ltd.

Sales: Lydia Li

Tel: + 86 15071235950

Email: sales9@sunnyglassware.com

Skype: sunnyglassware051

Whatsapp: 18867570923

<http://www.okcandle.com>

