

30oz portacandele in calcestruzzo nero con logo laser



Product Details

prodotto	30oz portacandele in calcestruzzo nero con logo laser
Articolo	SGSJ19042401
Dimensioni	Dia superiore: 132mm Dia inferiore: 144mm Altezza: 93.5mm Peso: 602g Capacità: 900ml
Capacità	diverse misure candele holders etc. è disponibile
Tempo di campionamento	1.5 giorni se esistono forme e dimensioni dei prodotti 2.15 giorni se hai bisogno di una nuova forma e dimensione dei prodotti
Imballaggio	24pcs / 36pcs / 48pcs Pacchetti di sicurezza regolari e così via Per il cartone di esportazione con divisore di uova
SoUrcerer	3000
Tempo di consegna	Entro 55 giorni dalla conferma dell'ordine
Condizioni di pagamento	30% deposito da T / T in anticipo, il saldo dopo aver mostrato la copia di B / L
Caratteristiche del prodotto	1. Alta qualità e prezzi competitivi 2. Test ASTM 3. Eco Friendly 4. Si rivolge ampiamente a Matrimonio, festa, casa, bar ecc. 5. ceramica candela contiene con trasmutazione decorazione



More Product Pictures





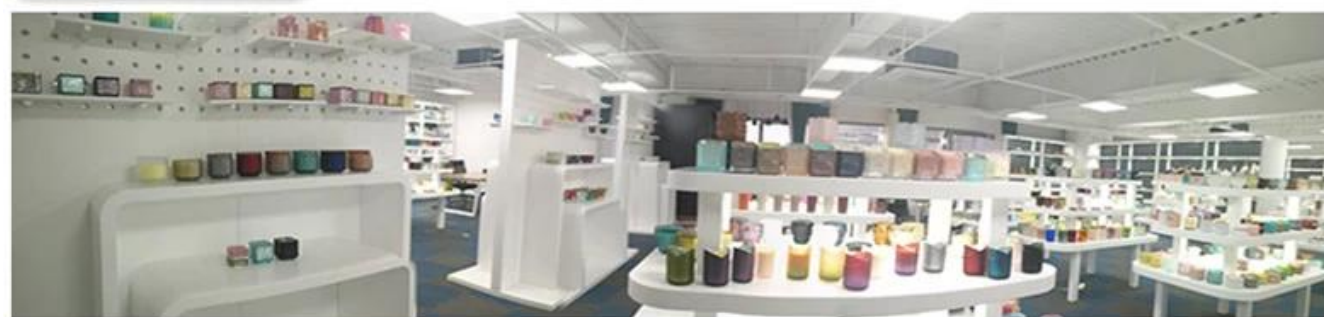






Office & Sample Room





Factory Show

* Production Process





Decoration firing



After decal



Inspection the decal product



Packing



Ready to loading

Who We Are



Shenzhen Sunny Glassware Co.,Ltd

- More than 25 years experience glassware and ceramic ware supplier in China
- Innovative design capacity
- ISO9001 certificate approval
- Candle Holders, Bottles, Drinkware focus

Modest

Passion

Collaborative

