

Portacandele in ceramica con ananas smaltato verde da 370 ml con coperchi

Product Details

Codice articolo.	SGSY17061211
Materiale	Cemento, cemento, ceramica
Craft	fatto a mano
Campiona il tempo	1. 5 giorni se c'è una forma e una dimensione della ceramica 2. 15 giorni, se hai bisogno di una nuova ceramica di forma e dimensione
Capacità del prodotto	500.000 ~ 1.000.000 di pezzi al mese
Le caratteristiche dei prodotti	1. Fatto a mano portacandele in ceramica di alta qualità. 2. Adatto per l'uso in hotel, casa, ecc. 3. Ecologico. 4. Incontra il test FDA, ASTM, Test CA 65

More Details

Tempo di consegna	1. Entro 35 giorni dopo il campione e in ordine confermato. 2. Entro 7 giorni se abbiamo merce in magazzino
Termini di pagamento	1. Deposito del 30% da T / T in anticipo, il saldo dopo aver mostrato la copia di B / L 2. L / C, impegno, T / T e Western Union possono essere accettabili, ma diversi paesi con termini di pagamento diversi.
Imballaggio e modo di spedizione	X porta con divisorio per uova 2. Dal mare, da aria, da espresso e dall'agente di consegna accettabile come vostro requisito.

Che cosa possiamo fare per voi

Nostro servizio

* Rispondi entro 24 ore

* Gamme di prodotti per le tue selezioni

- * Completamente sistema di produzione
- * Operai qualificati
- * Sia la linea della macchina che la linea fatta a mano per il tuo servizio
- * Il team di controllo qualità con esperienza ispeziona i prodotti in modo completo e rigoroso allo standard AQL
- * I designer creativi innovano i nuovi prodotti su 15 stili mensili
- * Fornitura del reparto logistico professionale al servizio di porta

La nostra forza

1. Siamo il produttore professionale di portacandele, importanti in diversi tipi di portacandele, che vanno dal portacandele in vetro, portacandele in ceramica, portacandele in marmo, portacandele in cemento, portacandele in latta, portacandele in acciaio ecc.
2. Perfetto per casa / negozio / supermercato / ristorante / hotel / bar / KTV ecc.
3. Con un team di designer professionisti, che può aiutare a progettare e aprire nuovi stampi in base alle proprie esigenze.
4. Post-elaborazione: rivestimento colorato, placcatura, mercurio, iridescente, incisione, stampa, decalcomania, colore spray, gelido, doratura, disegno a mano ecc.
5. Il piccolo MOQ è accettabile. Abbiamo prodotti regolari per supportarti.

Utilizzo del prodotto

1. I portacandele in ceramica possono essere utilizzati nella decorazione di matrimoni, decorazioni per la casa, feste, banchetti, ecc.
2. Questo portacandele è perfetto come splendido centrotavola per un evento.
3. I barattoli di candele in ceramica possono decorare i tuoi interni ed esterni.
4. Il portacandele in ceramica è un regalo meraviglioso come inaugurazione della casa e altri eventi.



More Product Pictures









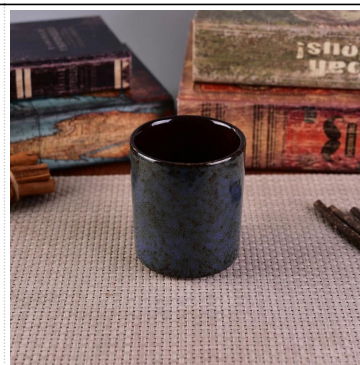








[Similar Products Link](#)



Office & Sample Room

[Shenzhen Sunny Glassware Co., Ltd.](#) è un fornitore leader di portacandele in Cina dal 1992, i nostri barattoli per candele in vetro / ceramica / cemento ecc. e accessori abbinati esporta principalmente in USA, UE, AU in oltre 24 anni di esperienza. Siamo rigorosamente con la qualità, il nostro team di controllo qualità ispeziona i prodotti dalla materia prima alla produzione, quindi all'imballaggio passo dopo passo, l'ispezione rigorosamente secondo lo standard AQL.







Per più [portacandele in ceramica](http://www.candleholdermanufacturer.com/) o qualsiasi oggetto di vetro,
 si prega di visitare il nostro sito web: <http://www.candleholdermanufacturer.com/>
 Oppure può aiutarti a saperne di più su di noi: [FAQ](#)