

Portacandele in barattolo di candela in cemento blu da 8 once con coperchio

* questo tipo di portacandele sono Materiali concreti

* Può dipingere in diversi colori

Descrizione dei barattoli di candela

| | |
|------------------------------|--|
| Codice articolo. | SGSJ22072701 |
| Material | calcestruzzo |
| mestiere | portacandele in cemento fatto a mano |
| Tempo di campionamento | 1. 5 giorni in caso di forma e dimensioni del vetro 2. 15 giorni, se hai bisogno di nuove forme e dimensioni del vetro |
| Imballaggio | Il solito imballaggio, 4 pezzi nella scatola interna, scatola da 48 pezzi |
| Capacità del prodotto | 500.000 ~ 1.000.000 pezzi al mese |
| Tempo di consegna | Entro 35 giorni dal campionamento e dall'ordine confermato |
| Termini di pagamento | Deposito del 30% tramite T/T in anticipo e saldo contro copia di B/L |
| Consegna | Via mare, via aerea, tramite corriere espresso e spedizioniere accettabile |
| caratteristiche del prodotto | 1. Barattolo di candela in vetro per decorazioni per la casa di alta qualità 2. Adatto per l'uso in hotel, casa, ecc. 3. Soddisfa il test ASTM |
| Per tua scelta | 1. Vari disegni e dimensioni per la selezione 2. Qualsiasi colore verniciato, freddo, placcatura, modello laser Lavorazione taglierina 3. Pacchetto speciale come film termoretraibile, confezione regalo colorata, confezione regalo bianca, ecc. 4. Abbiamo un laboratorio e un magazzino professionali per garantire i tempi di consegna |

Concrete candle jar with lid

- * multiple colors
- * moq: 3000 PCS

D3.15'x H3.54'
Fill wax: 8oz

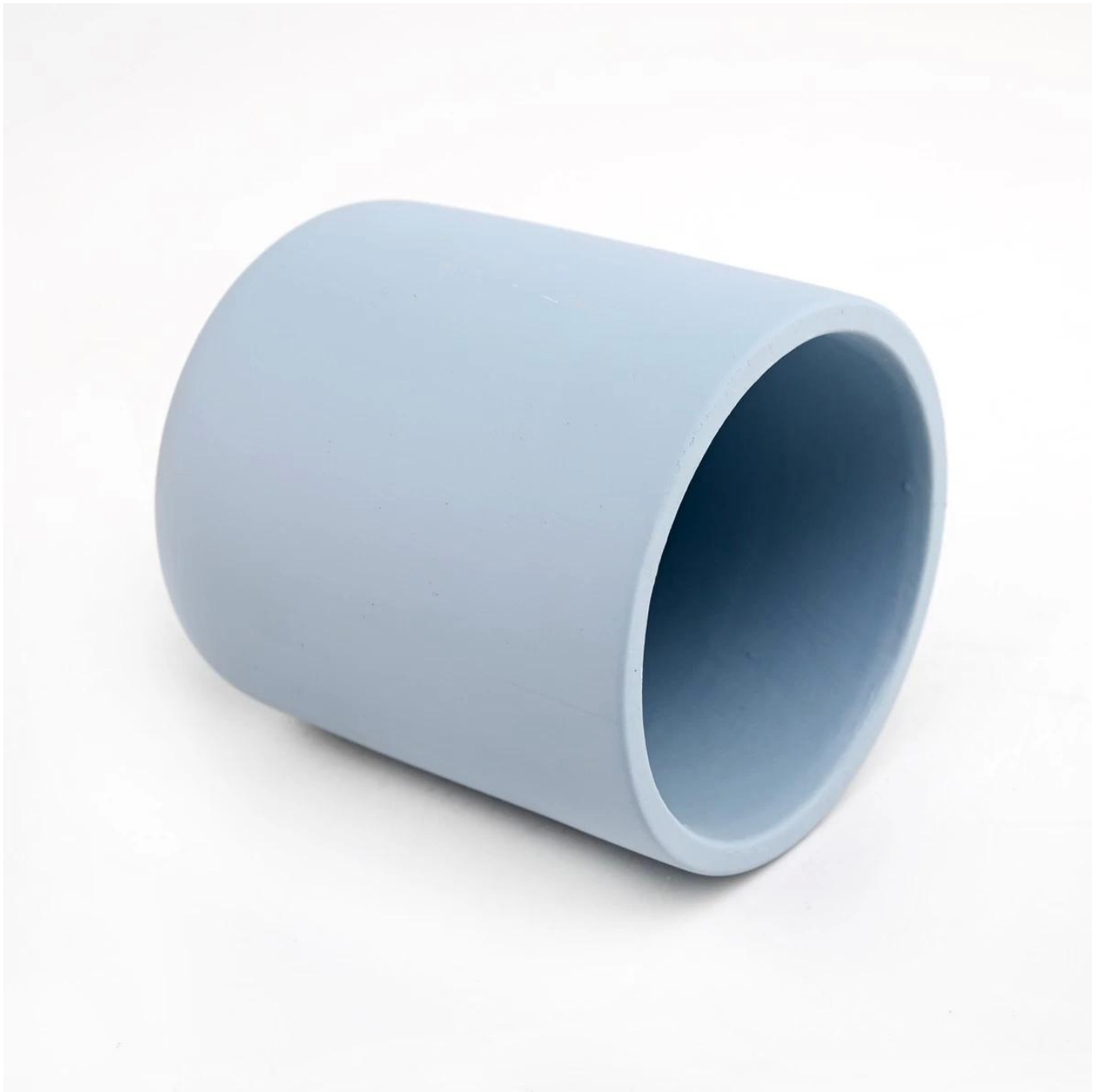


dimensioni: 3,15x3,54"

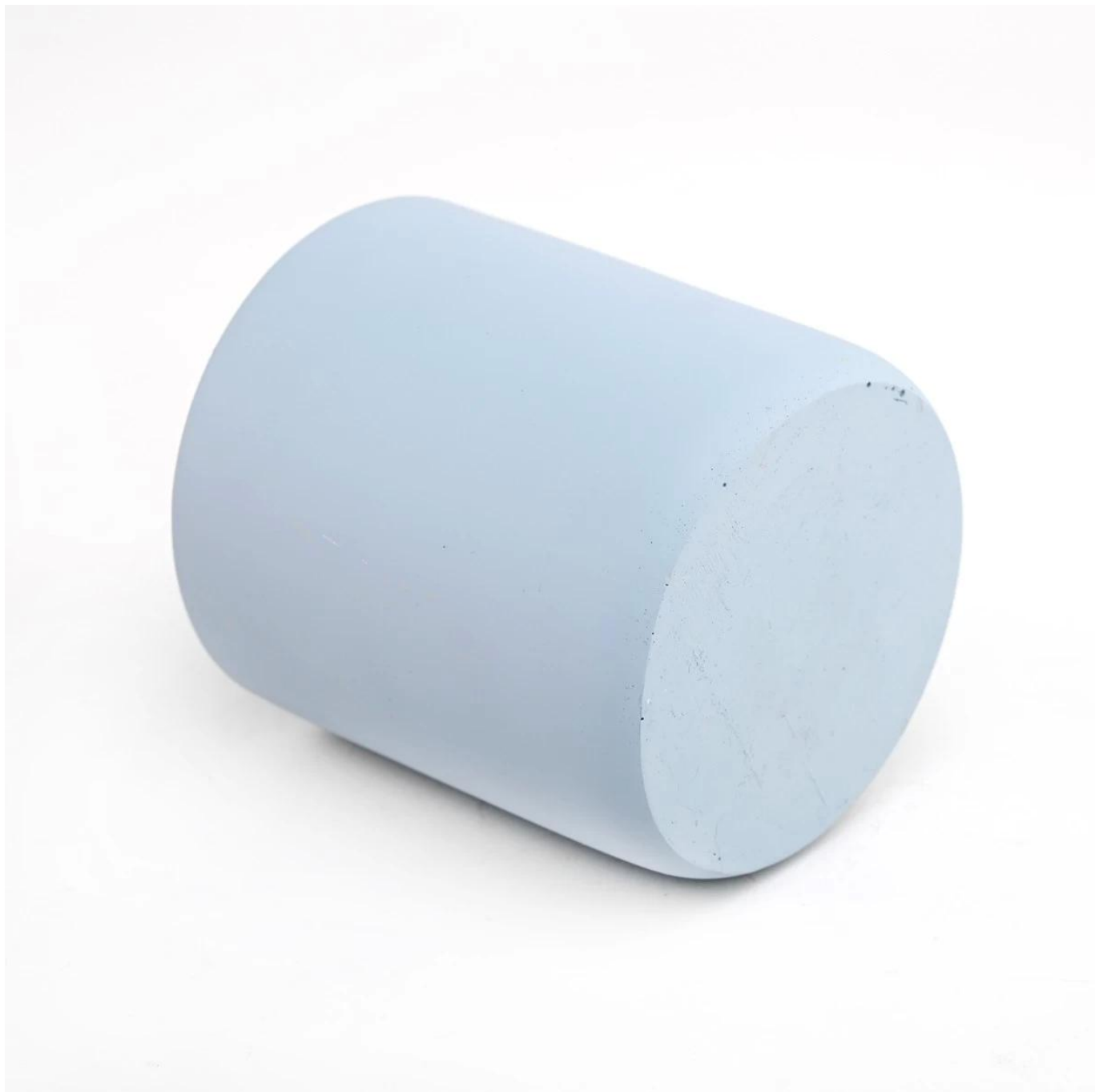
può contenere cera da 8-9 onces





















82mm

90mm

Capacity: 300ml

Fill wax: 8oz

contattare Chally all'indirizzo sales32@sunnyglassware.com