

# Vendita all'ingrosso di popolari contenitori per candele in vetro ambrato da 8 once



## Product Details

Nome dell'elemento	Vendita all'ingrosso di popolari contenitori per candele in vetro ambrato da 8 once
Tempo di campionamento	1,5 giorni se la forma e la dimensione dei prodotti esistono 2,15 giorni se hai bisogno di una nuova forma e dimensione dei prodotti
Confezione	Imballaggio di sicurezza regolare da 24 pezzi/36 pezzi/48 pezzi e così via Per cartone da esportazione con divisore per uova
MOQ	5000 pezzi
Tempi di consegna	Entro 35 giorni dalla conferma dell'ordine
Termini di pagamento	Deposito del 30% tramite T/T in anticipo, il saldo dopo aver mostrato la copia di B/L
Caratteristiche del prodotto	<ol style="list-style-type: none"><li>1. Alta qualità e prezzi competitivi</li><li>2. Test di FDA, SGS, LFGB ecc.</li><li>3. Ecologico</li><li>4. È ampiamente rivolto a matrimoni, feste, casa, bar, ecc.</li><li>5. Fatto a macchina</li></ol>



## More Product Pictures











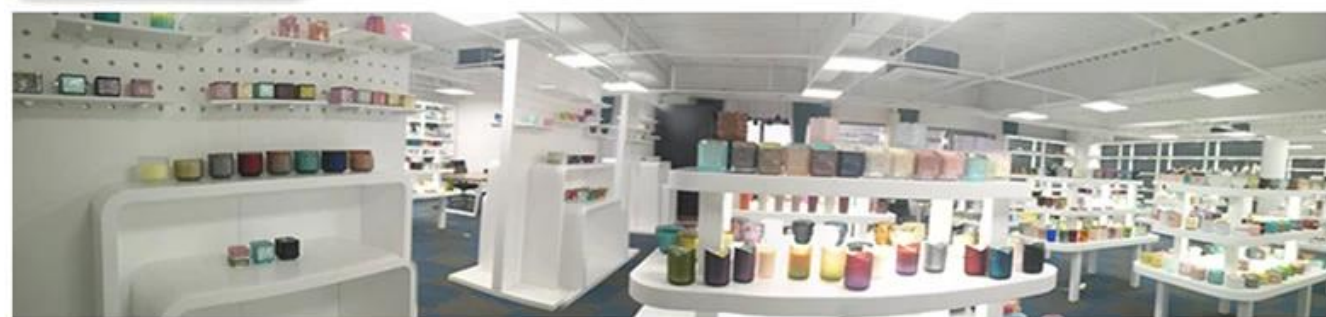




Office & Sample Room







Factory Show

01

## Factory



## Surface Treatment

10+ production lines



□ Spraying



□ Engraving



□ Electroplating



□ Silk-screen



- Spraying
- Engraving
- Electroplating
- Silk-Screen



### Le caratteristiche del vetro soffiato al mese

1. Il suo vantaggio include la scultura dell'abbondanza, le tecniche, gli effetti di superficie, il colore, ecc.
2. La qualità è un controllo difficile e la tolleranza di dimensioni, peso e forma è maggiore.
3. Il prezzo è alto e il prodotto è limitato a vetri tecnici speciali.

### Metodo di applicazione

1. Usandolo sotto la guida di un adulto
2. Lavarlo con acqua pulita o calda prima dell'uso
3. Non toccare il bordo della tazza di vetro, provare a prenderne il fondo o il manico

### Precauzioni

1. Birra, vino rosso, vino bianco, bevande o acqua calda non devono essere troppo pieni
2. Per evitare di ferire la mano dei tuoi bambini, mettili dove non possono raggiungere
3. Evitare cadute, collisioni e forti impatti
4. Non disponibile per il forno a microonde
5. Per evitare che si rompa, non metterlo direttamente sul fuoco

Per più [porta candeles](#) o qualsiasi bicchiere,

Si prega di visitare il nostro sito web: <http://www.okcandle.com/>

Oppure qui può aiutarti a conoscerlo meglio di noi: [FAQ](#)

[Aspettiamo la vostra richiesta e collaborazione.](#)

[Home page indietro](#)