

Barattoli di candela di vetro del cilindro del fornitore 6oz 8oz 10oz 12oz 14oz 16oz per nozze



Product Details

Nome dell'elemento	Barattoli di candela di vetro del cilindro del fornitore 6oz 8oz 10oz 12oz 14oz 16oz per nozze
Tempo di campionamento	1,5 giorni se la forma e la dimensione dei prodotti esistono 2,15 giorni se hai bisogno di una nuova forma e dimensione dei prodotti
Confezione	Imballaggio di sicurezza regolare da 24 pezzi/36 pezzi/48 pezzi e così via Per cartone da esportazione con divisore per uova
MOQ	5000 pezzi
Tempi di consegna	Entro 35 giorni dalla conferma dell'ordine
Termini di pagamento	Deposito del 30% tramite T/T in anticipo, il saldo dopo aver mostrato la copia di B/L
Caratteristiche del prodotto	<ol style="list-style-type: none">1. Alta qualità e prezzi competitivi2. Test di FDA, SGS, LFGB ecc.3. Ecologico4. È ampiamente rivolto a matrimoni, feste, casa, bar, ecc.5. Fatto a macchina



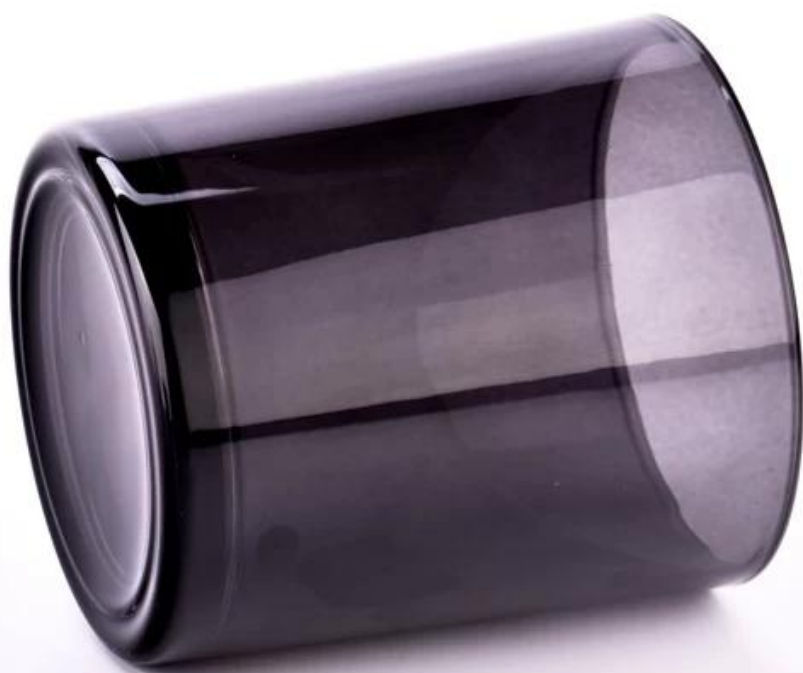
More Product Pictures

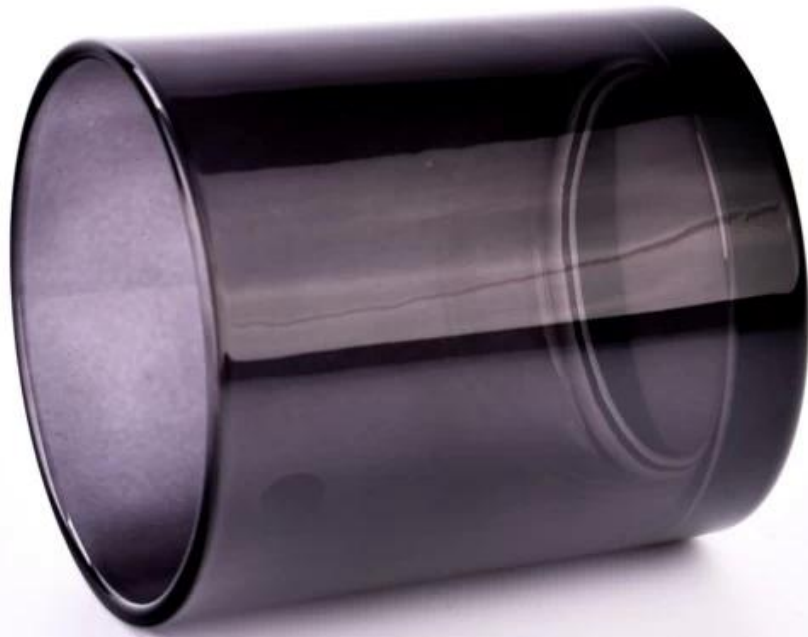






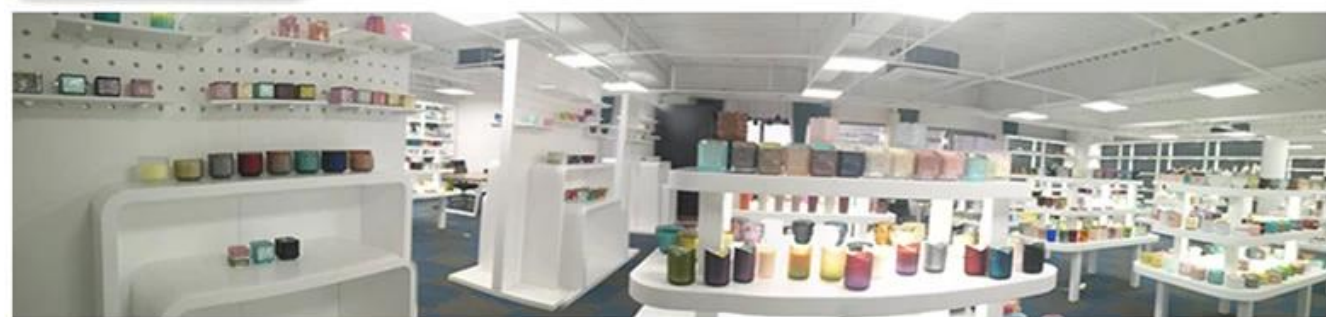






Office & Sample Room





Factory Show

01

Factory



Surface Treatment

10+ production lines



□ Spraying



□ Engraving



□ Electroplating



□ Silk-screen



- Spraying
- Engraving
- Electroplating
- Silk-Screen



Le caratteristiche del vetro soffiato al mese

1. Il suo vantaggio include la scultura dell'abbondanza, le tecniche, gli effetti di superficie, il colore, ecc.
2. La qualità è un controllo difficile e la tolleranza di dimensioni, peso e forma è maggiore.
3. Il prezzo è alto e il prodotto è limitato a vetri tecnici speciali.

Metodo di applicazione

1. Usandolo sotto la guida di un adulto
2. Lavarlo con acqua pulita o calda prima dell'uso
3. Non toccare il bordo della tazza di vetro, provare a prenderne il fondo o il manico

Precauzioni

1. Birra, vino rosso, vino bianco, bevande o acqua calda non devono essere troppo pieni
2. Per evitare di ferire la mano dei tuoi bambini, mettili dove non possono raggiungere
3. Evitare cadute, collisioni e forti impatti
4. Non disponibile per il forno a microonde
5. Per evitare che si rompa, non metterlo direttamente sul fuoco

Per più [porta candeles](#) o qualsiasi bicchiere,

Si prega di visitare il nostro sito web: <http://www.okcandle.com/>

Oppure qui può aiutarti a conoscerlo meglio di noi: [FAQ](#)

[Aspettiamo la vostra richiesta e collaborazione.](#)

[**Home page indietro**](#)