

portacandele in ceramica bronzo grande capacità con coperchio in legno

Product Details

Codice articolo.	SGJF16062303
Materiale	Ceramica / porcellana
Maniglia	Portacandele fatto a mano
Campiona il tempo	1. 5 giorni se c'è una forma e una dimensione del vetro 2. 15 giorni, se hai bisogno di una nuova forma e dimensione del vetro
Confezione	Imballo normale, 4 pezzi in scatola interna, 48 pezzi in scatola
Capacità del prodotto	500.000 ~ 1.000.000 di pezzi al mese
caratteristiche del prodotto	1. Hade made Portacandele votivo di alta qualità 2. Adatto per l'uso in hotel, casa, matrimonio portacandele in ceramica eccetera. 3. Ecologico candelieri , forma unica portacandele in ceramica . 4. Test ASTM superato
Tempo di consegna	Entro 35 giorni dopo il campione e in ordine confermato
Spedizione	Dal mare, dall'aria, da espresso e dall'agente di consegna accettabile

Termini di pagamento

1. Deposito del 30% da T / T in anticipo, il saldo dopo aver mostrato la copia di B / L
2. L / C, impegno, T / T e Western Union possono essere accettabili, ma diversi paesi differenti termini di pagamento.

Servizi professionali

1. Vari modelli e dimensioni [Candelieri](#) per la selezione.
2. Qualsiasi colore verniciato, freddo, galvanico, laser, vetri [barattolo di candela](#) L'elaborazione del modello è disponibile
3. Pacchetto speciale come pellicola termoretraibile, confezione regalo colorata, confezione regalo bianca, ecc.
4. Siamo esclusivi dei dipendenti per il controllo di qualità
5. Abbiamo un'officina e un magazzino professionali per garantire i tempi di consegna

Utilizzo del prodotto

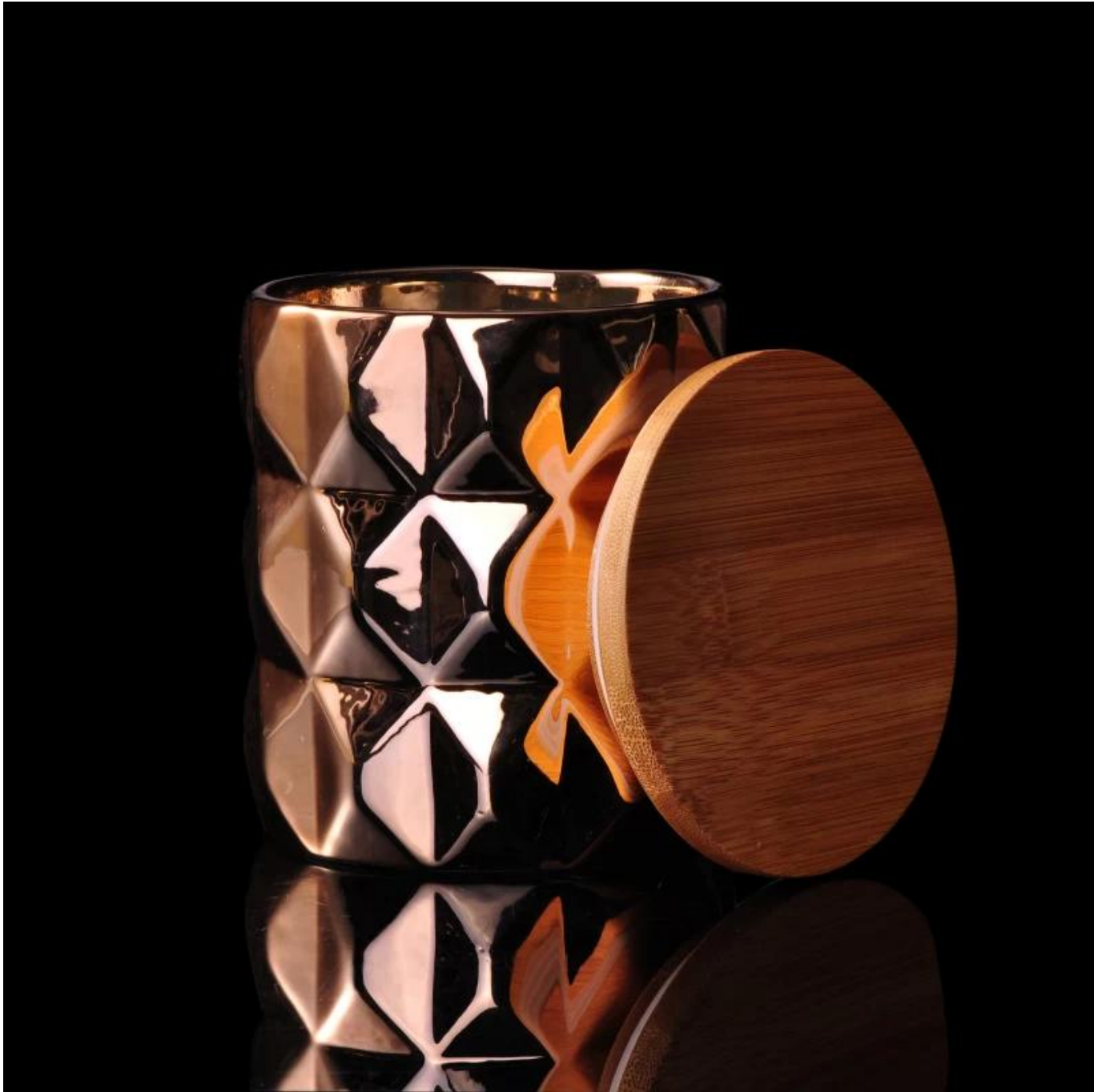
1. Perfetto per la decorazione di matrimoni, decorazioni per la casa, feste, banchetti ecc.
2. Perfetto come splendido centrotavola per un evento
3. Può decorare i tuoi interni ed esterni con questo delicato portacandele in vetro a forma di rosa.
4. È un regalo meraviglioso come inaugurazione della casa e altri eventi.

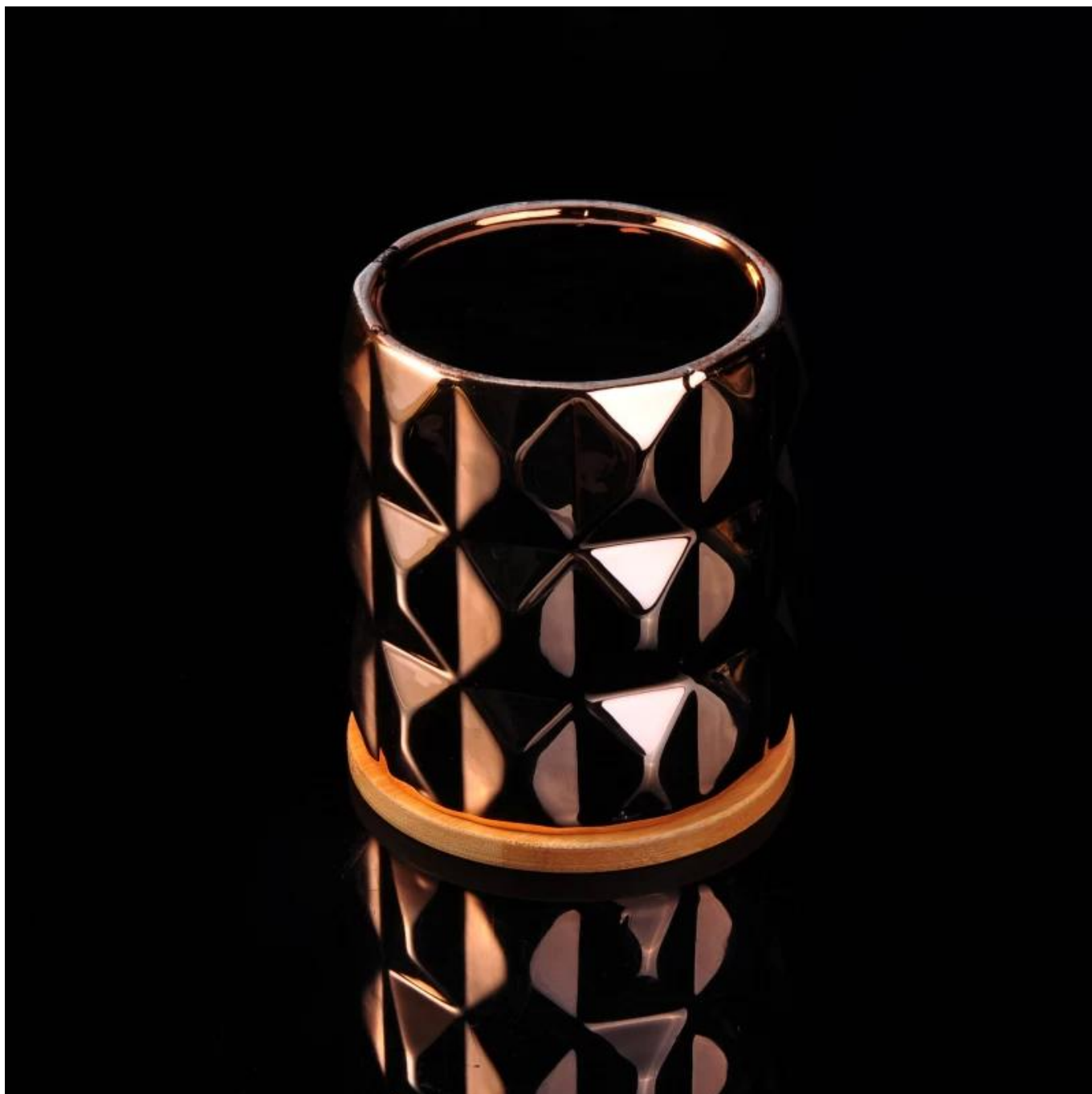
More Product Pictures











Office & Sample Room

[Shenzhen Sunny Glassware Co., Ltd.](#) è stata fondata nel 1992. Operiamo in questo settore industriale da più di 20 anni, come produttori professionisti, ci siamo specializzati nella progettazione di articoli in vetro, produzione di articoli in vetro ed esportazione. Le nostre linee di prodotti vanno dal fatto a mano al fatto a macchina. Abbiamo già prodotto abbondanti prodotti come [bicchiere di vetro](#), [vetro borosilicato](#), [bicchierino](#), [vaso](#), [ciotola](#), [portacandele](#), [calici](#), [posacenere](#), [tabkeware](#), [vetro gocciolante](#), ecc. tutta la vetreria di uso quotidiano, in totale ci sono più di 4.000 stili diversi. Abbiamo un eccellente team di progettazione per la creazione di prodotti innovativi e un rigoroso controllo di qualità per la garanzia della qualità. Sono supportati anche i service OEM / ODM.





S SUNNY

ASTM

