

## Portacandele in ceramica nera opaca di grande capacità di forma rotonda

### Product Details

Nome dell'elemento	<b><u>Portacandele in ceramica nera opaca di grande capacità di forma rotonda</u></b>
Numero oggetto.	SGYC19012241
Taglia	Numero articolo: SGYC19012241 Diametro superiore: 100 mm Diametro inferiore: 100 mm Altezza: 100 mm Peso: 350 g Capacità: 580 ml  Altre dimensioni: sono disponibili anche 5 once / 8 once / 10 once / 16 once
Capacità	10oz 14oz 16oz ecc. È disponibile
Tempo di campionamento	1,5 giorni se esistono la forma e le dimensioni dei prodotti 2,15 giorni se hai bisogno di una nuova forma e dimensione dei prodotti
Confezione	Imballaggio di sicurezza regolare 24 pezzi / 36 pezzi / 48 pezzi e così via Per cartone da esportazione con divisore per uova
MOQ	3000
Tempo di consegna	Entro 35 giorni dalla conferma dell'ordine
Termini di pagamento	Deposito del 30% da T / T in anticipo, il saldo dopo aver mostrato la copia di B / L
Caratteristiche del prodotto	<ol style="list-style-type: none"><li>1. Alta qualità e prezzi competitivi</li><li>2. Test di FDA, SGS, LFGB ecc.</li><li>3. Eco Friendly</li><li>4. È ampiamente destinato a matrimoni, feste, casa, bar, ecc.</li><li>5. Fatto a macchina</li></ol>

### More Product Pictures



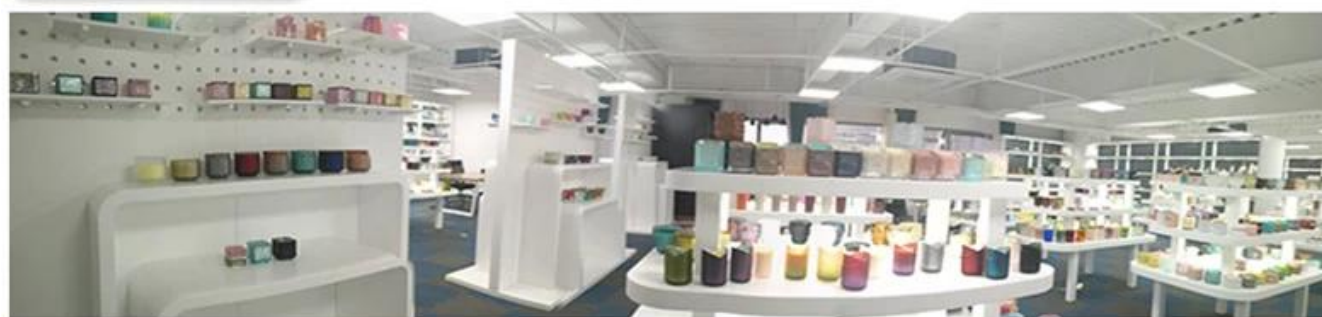






Office & Sample Room





Factory Show



### **Le caratteristiche del vetro soffiato al mese**

1. Il suo vantaggio tra cui scultura dell'abbondanza, tecniche, effetti di superficie, colore ecc.
2. La qualità è un controllo difficile e la tolleranza di dimensioni, peso e forma è maggiore.
3. Il prezzo è alto e il prodotto è limitato per vetri tecnici speciali.

### **Metodo di applicazione**

1. Usandolo sotto la guida dell'adulto
2. Lavarlo con acqua pulita o calda prima dell'uso
3. Non toccare il bordo della tazza di vetro, provare a prenderne il fondo o la maniglia

### **Precauzioni**

1. Birra, vino rosso, vino bianco, bevande o acqua calda non devono essere troppo pieni
2. Per evitare di ferire la mano dei tuoi bambini, mettili dove non possono raggiungerli
3. Evitare cadute, collisioni e forti impatti
4. Non disponibile per forno a microonde
5. Per evitare che si rompa, non metterlo direttamente sul fuoco

Per più [porta candeles](#) o qualsiasi bicchiere,

Si prega di visitare il nostro sito web: <http://www.okcandle.com/>

Oppure qui può aiutarti a sapere meglio di noi: [FAQ](#)

[Attendiamo la tua richiesta e collaborazione.](#)