

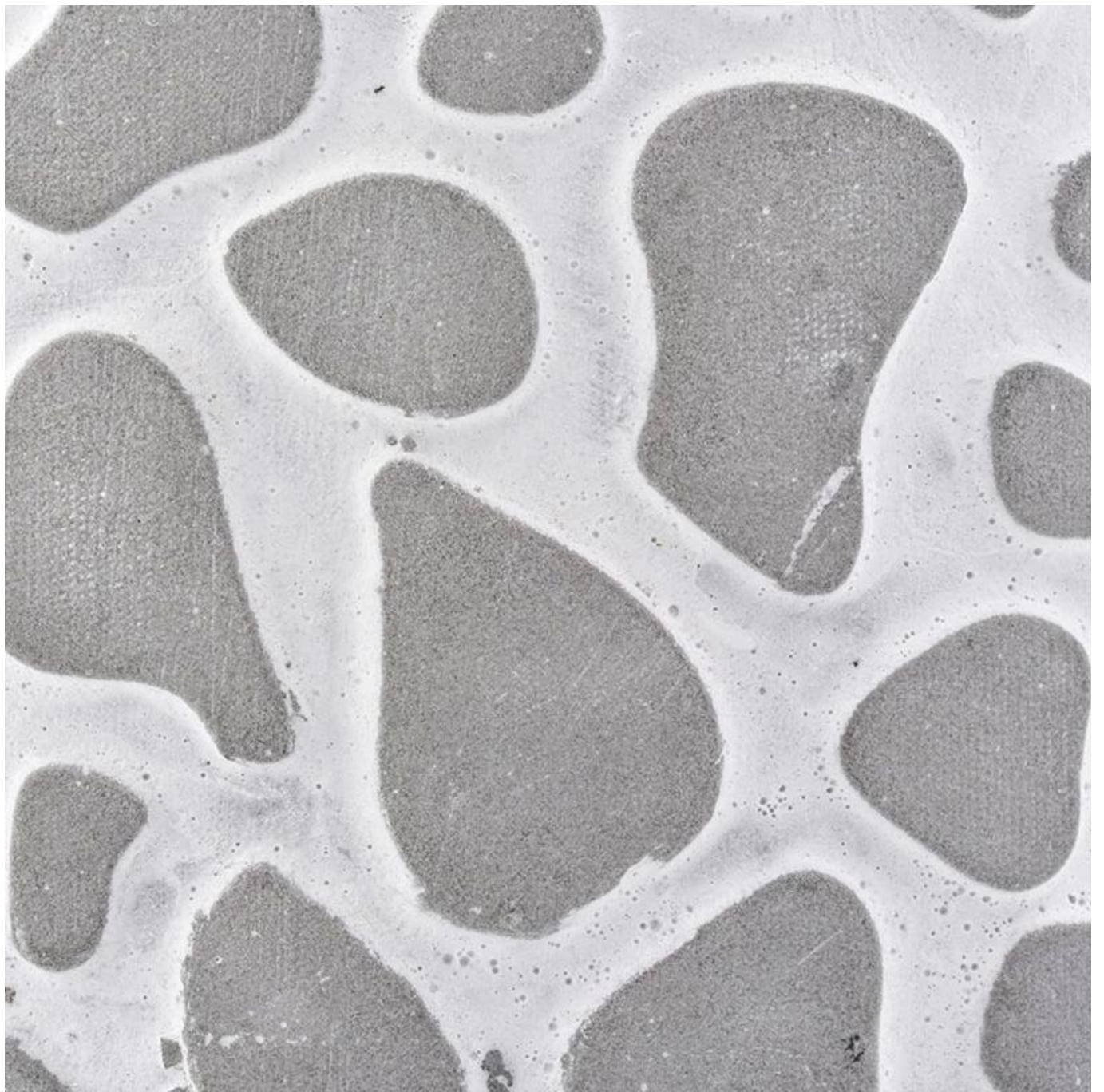
Portacandele in cemento con motivo decorativo popolare da 10 once

Product Details

Nome dell'elemento	Portacandele in cemento con motivo decorativo popolare da 10 once
Codice articolo	SGSJ19042404
Taglia	Numero articolo: SGSJ19042404 Diametro superiore: 100 mm Diametro inferiore: 99 mm Altezza: 75 mm Peso: 403 g Capacità: 400 ml Altre dimensioni: sono disponibili anche 5 once / 8 once / 10 once / 16 once
Capacità	10oz 14oz 16oz ecc. È disponibile
Tempo di campionamento	1,5 giorni se esistono la forma e le dimensioni dei prodotti 2,15 giorni se hai bisogno di una nuova forma e dimensione dei prodotti
pacchetto	24pcs / 36pcs / 48pcs imballaggio regolare di sicurezza e così via. Per cartone da esportazione con divisorio per uova
MOQ	3000 pezzi
Tempo di consegna	Entro 35 giorni dalla conferma dell'ordine
Termini di pagamento	Deposito del 30% da T / T in anticipo, il saldo dopo aver mostrato la copia di B / L.
Caratteristiche del prodotto	<ol style="list-style-type: none">1. Alta qualità e prezzi competitivi2. Test di FDA, SGS, LFGB ecc.3. Ecologico4. È ampiamente destinato a matrimoni, feste, casa, bar, ecc.5. fatto a macchina

More Product Pictures







Office & Sample Room





Certifications



ISO9001:2008



Onsite Audited



Green & Social Compliance

ASTM

FDA



Le caratteristiche del vetro soffiato al mese

1. Il suo vantaggio tra cui scultura dell'abbondanza, tecniche, effetti di superficie, colore ecc.

2. La qualità è un controllo difficile e la tolleranza di dimensioni, peso e forma è maggiore.
3. Il prezzo è alto e il prodotto è limitato per vetri tecnici speciali.

Metodo di applicazione

1. Usandolo sotto la guida dell'adulto
2. Lavarlo con acqua pulita o calda prima dell'uso
3. Non toccare il bordo della tazza di vetro, provare a prenderne il fondo o la maniglia

Precauzioni

1. Birra, vino rosso, vino bianco, bevande o acqua calda non devono essere troppo pieni
2. Per evitare di ferire la mano dei tuoi bambini, mettili dove non possono raggiungerli
3. Evitare cadute, collisioni e forti impatti
4. Non disponibile per forno a microonde
5. Per evitare che si rompa, non metterlo direttamente sul fuoco

Per più [porta candeles](#) o qualsiasi bicchiere,

Si prega di visitare il nostro sito web: <http://www.okcandle.com/>

Oppure qui può aiutarti a sapere meglio di noi: **FAQ**

[Attendiamo la tua richiesta e collaborazione.](#)

[Pagina iniziale indietro](#)