

Portacandele in cemento con design a cilindro effetto marmo per la decorazione domestica

Product Details

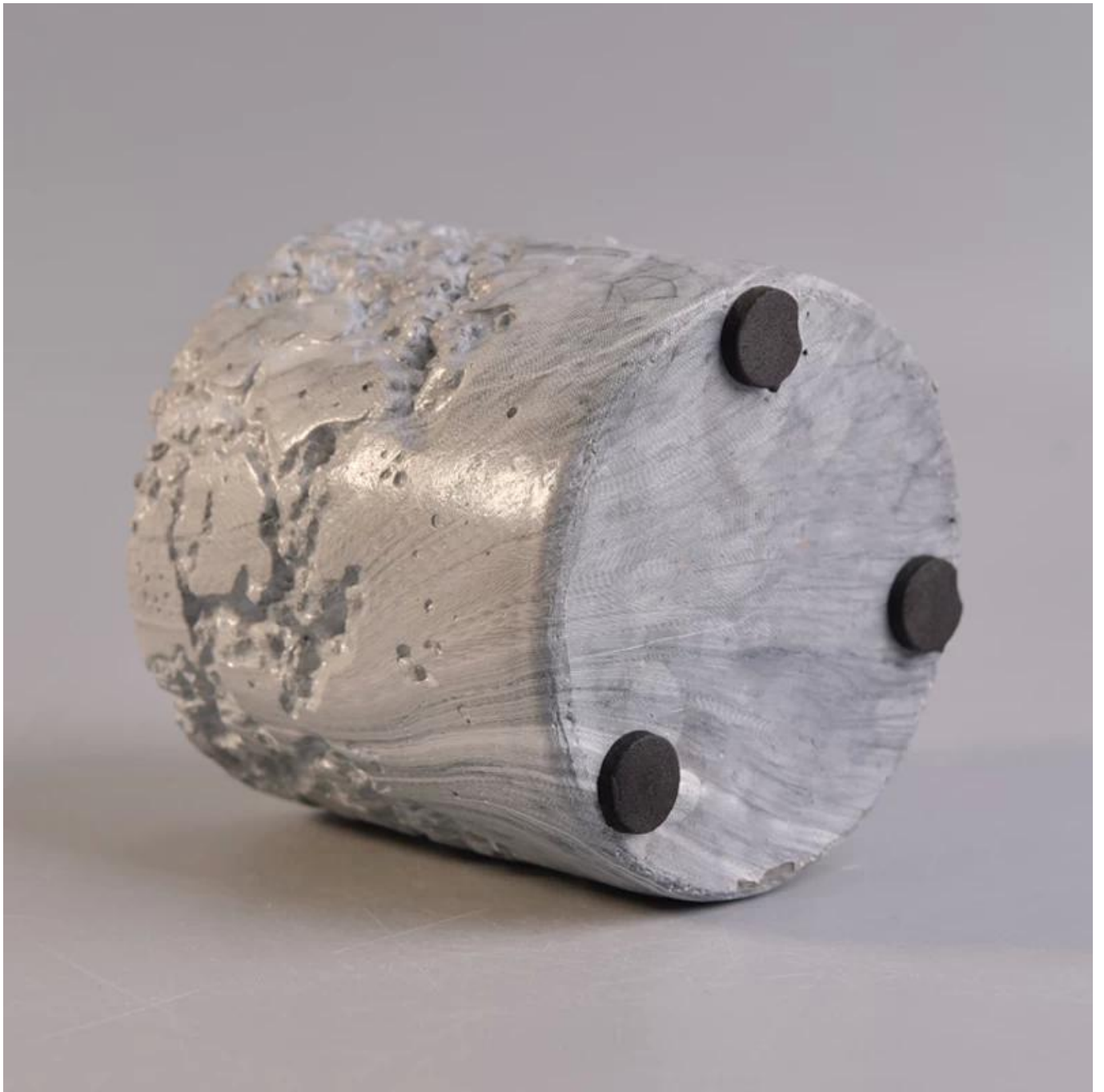
Codice prodotto	SGSYF17041930
Materiale	Cemento effetto marmo
Artigianato	Portacandele in cemento fatto a mano
Tempo di prova	1. Prodotti esistenti, tempo di campionamento 5 giorni 2. La necessità di rimodellare, tempo di campionamento 15 giorni
Pacchetto	Imballaggio generale, 48 / cartone
Capacità	Da 500.000 a 1.000.000 / mese
Tempo di consegna	35 giorni dopo il campione e la conferma dell'ordine
Termini di pagamento	Acconto del 30% di T / T, paga il saldo per vedere una copia della polizza di carico
Trasporto	Trasporto marittimo, trasporto aereo, corriere espresso internazionale; ospiti designati spedizione merci
caratteristiche del prodotto	1. Fatto a mano contenitore per candele 2. Può essere utilizzato in hotel, casa, bar, ecc 3. Materiale ambientale 4. Test FDA, test CA65
Per te da scegliere	1. soddisfare il tuo diverso design e dimensioni 2. È possibile eseguire qualsiasi colore di vernice, glassa, galvanica, incisione laser 3. fornire imballaggi speciali come film termoretraibile, confezione regalo colorata, confezione regalo bianca 4. Abbiamo un team dedicato al controllo qualità per controllare la qualità del prodotto 5. Abbiamo basi di produzione e magazzini professionali per garantire la consegna

More Product Pictures









Similar Products Link



Office & Sample Room



Factory Show



Le caratteristiche del mese in vetro soffiato

1. Il suo vantaggio tra cui abbondanza scolpisce, tecnica, effetti di superficie, colore ecc.
2. La qualità è difficile da controllare e la tolleranza di dimensioni, peso e forma è maggiore.
3. Il prezzo è alto e il prodotto è limitato per il vetro tecnico speciale.

Metodo di applicazione

1. Usandolo sotto la guida dell'adulto
2. Lavarlo con acqua pulita o bollente prima dell'uso
3. Non toccare il bordo della tazza di vetro, provare a prenderne il fondo o la maniglia

Precauzioni

1. Birra, vino rosso, vino bianco, bevande o acqua calda non siano troppo pieni
2. Per evitare di ferire la mano dei vostri bambini, mettetela in un punto dove non possono raggiungerla
3. Evitare cadute, collisioni e forti impatti
4. Non disponibile per forno a microonde
5. Per evitare che si rompa, non metterlo direttamente sul fuoco

Per più portacandele in vetro go qualsiasi oggetto di vetro,
si prega di visitare il nostro sito web: <http://www.okcandle.com/>

Oppure qui può aiutarti a saperne di più su di noi: [FAQ](#)
[Attendiamo con impazienza la vostra richiesta e collaborazione.](#)