

Portacandele in vetro GEO con coperchi all'ingrosso

Product Details

Nome dell'elemento	<u>Portacandele in vetro IGEO con coperchi all'ingrosso</u>
Numero oggetto.	SGHX19051407
Specifica	<p>Taglia 1 Vaso: Diametro superiore: 90 mm Diametro inferiore: 90 mm Altezza: 65 mm Peso: 309 g Capacità: 250 ml Coperchio: Diametro superiore: 90 mm Altezza: 23 mm Peso: 166 g</p> <p>Taglia 2: Vaso: Diametro superiore: 105 mm Diametro inferiore: 105 mm Altezza: 85 mm Peso: 529 g Capacità: 480 ml Coperchio: Diametro superiore: 105 mm Altezza: 24 mm Peso: 250 g</p> <p>Materiale: vetro bianco alto Produzione: macchina fatta Tempo di campionamento: 5 ~ 7 giorni dopo la conferma</p> <p>Altre dimensioni: sono disponibili anche 5 once / 8 once / 10 once / 16 once</p>
Capacità	10oz 14oz 16oz ecc. È disponibile
Tempo di campionamento	1,5 giorni se esistono la forma e le dimensioni dei prodotti 2,15 giorni se hai bisogno di una nuova forma e dimensione dei prodotti
Confezione	Imballaggio di sicurezza regolare 24 pezzi / 36 pezzi / 48 pezzi e così via Per cartone da esportazione con divisore per uova
MOQ	5000 pezzi
Tempo di consegna	Entro 35 giorni dalla conferma dell'ordine
Termini di pagamento	Deposito del 30% da T / T in anticipo, il saldo dopo aver mostrato la copia di B / L

Caratteristiche del prodotto

1. Alta qualità e prezzi competitivi
2. Test di FDA, SGS, LFGB ecc.
3. Eco Friendly
4. È ampiamente destinato a matrimoni, feste, casa, bar, ecc.
5. Fatto a macchina



More Product Pictures



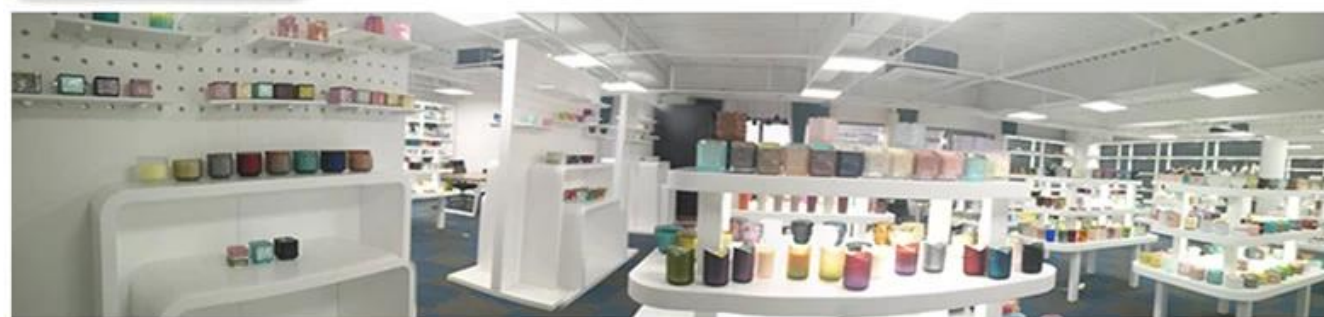






Office & Sample Room





Factory Show

01

Factory



Surface Treatment

10+ production lines



□ Spraying



□ Engraving



□ Electroplating



□ Silk-screen



- Spraying
- Engraving
- Electroplating
- Silk-Screen



Le caratteristiche del vetro soffiato al mese

1. Il suo vantaggio tra cui scultura dell'abbondanza, tecniche, effetti di superficie, colore ecc.
2. La qualità è un controllo difficile e la tolleranza di dimensioni, peso e forma è maggiore.
3. Il prezzo è alto e il prodotto è limitato per vetri tecnici speciali.

Metodo di applicazione

1. Usandolo sotto la guida dell'adulto
2. Lavarlo con acqua pulita o calda prima dell'uso
3. Non toccare il bordo della tazza di vetro, provare a prenderne il fondo o la maniglia

Precauzioni

1. Birra, vino rosso, vino bianco, bevande o acqua calda non devono essere troppo pieni
2. Per evitare di ferire la mano dei tuoi bambini, mettili dove non possono raggiungerli
3. Evitare cadute, collisioni e forti impatti
4. Non disponibile per forno a microonde
5. Per evitare che si rompa, non metterlo direttamente sul fuoco

Per più [porta candele](#) o qualsiasi bicchiere,

Si prega di visitare il nostro sito web: <http://www.okcandle.com/>

Oppure qui può aiutarti a conoscere meglio di noi: **FAQ**

[Attendiamo la tua richiesta e collaborazione.](#)

[Pagina iniziale indietro](#)