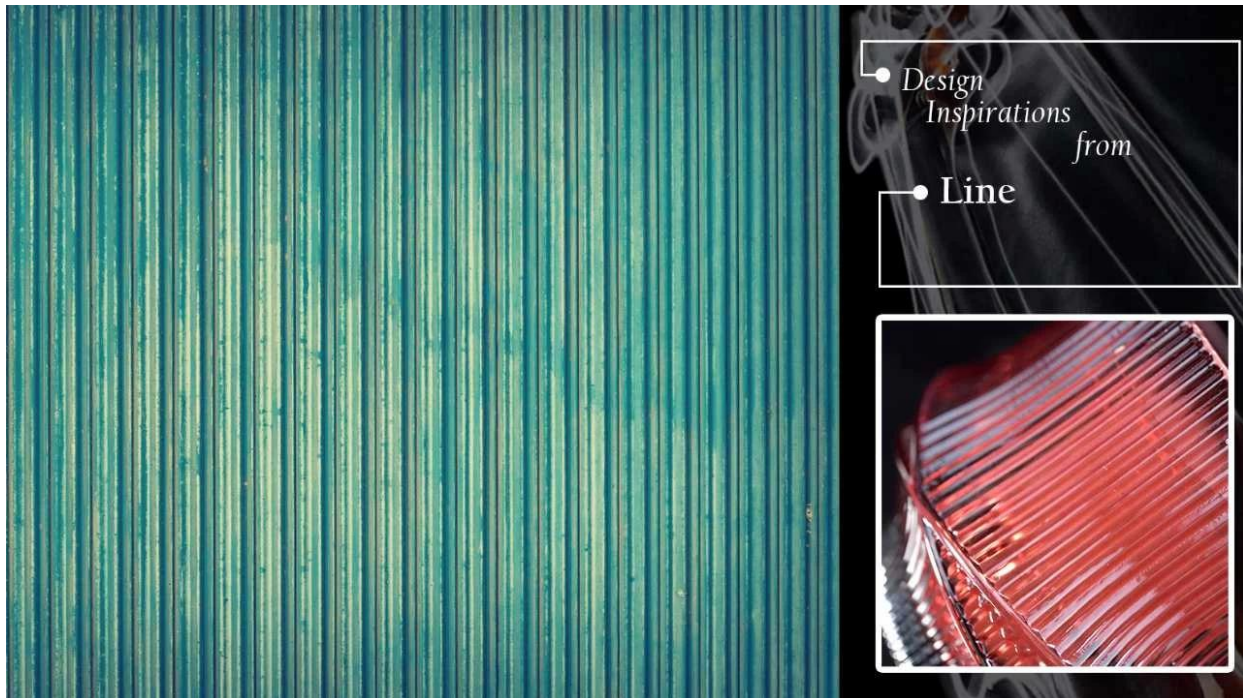


Glass Candle Jars all'ingrosso Per le candele profumate di Natale

Ispirazione per il design

L'ispirazione del design dell'aspetto di questo supporto è di

Linee il fluire linee give person psicologic comodità fashion feeling.



Perché scegliere Sunny Design Candelieri



Vantaggio distinto dal mercato

...Focus on lusso design

...The provider of 80% fragranze brand in USA

...AQL plus 6 Sunny strict QC ispezione standard;

...Conserva quality consistnt with sample e bulk

prodotti

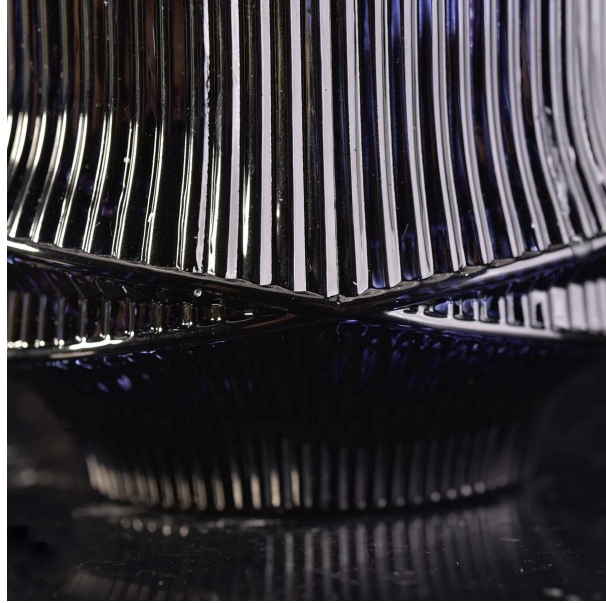
Sense of Ceremony Design

...Ottenuto Beauty of Made-in-China Awards

...Got NEST Fragrances altamente&ensp ammirazione;

...Amici or business relation gift

. Relax e Romantic life



Flexible size design grow your market

- . **Calibro:** 83 * 102 mm
- . **Diametro inferiore:** 55 * 70 mm
- . **Altezza:** 98mm
- . **Capacità:** 390ml
- . **Peso:** 565g

Con nostro forte support, clienti replic develop and from little workshop to industry leaders.

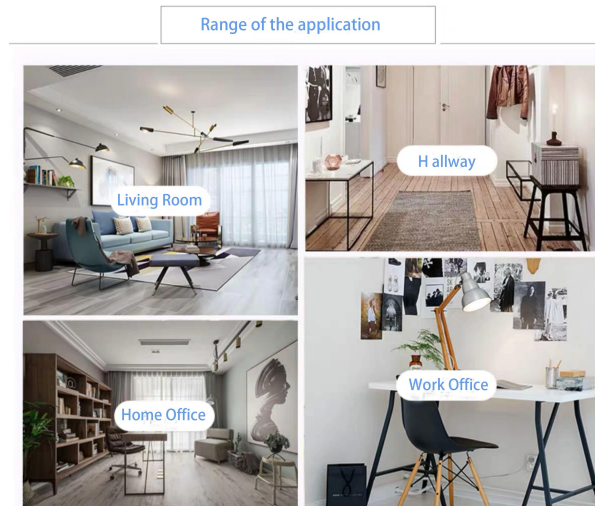
Scenari di vita

.Caffè o

...arredamento perfetto per casa, hotel o giardino

. Regali per dolce amante

. Ogni occasione per la decorazione



Fai attenzione:

Sunny Glassware aveva applicato il brevetto per i nostri disegni, sono protetti dal diritto d'autore e non possono mostrare ad altri venditori di citare o copiare. Nel frattempo, può essere il vostro prodotto etichetta privata e non fornire altri una volta che si effettua l'ordine con qty definito.

Sunny Brand Story

Profilo Aziendale

[Sunny Glassware](#) è stato stabilito da Frank e Alice da allora 1992s, che forniscono un'ottima combinazione tra prezzi, qualità & reattività nell'industria vetraria.

Sunny si impegna nella progettazione e produzione di vetrerie, ci sono più di dieci linee di prodotto disponibili da artigianato soffiato a macchina pressata, macchina soffiata e macchina IS fatta ecc., e vari tipi di tecnologie di lavorazione profonda possono essere personalizzati come spruzzo di colore, stampa laser, stampa decal, elettroplacca, glassato, stampa a schermo, sabbatura e doratura, ecc.. **ISO 901:2008/2015 e Green & Dichiarazione di conformità sociale** i certificati sono stati rilasciati dalle società di certificazione di terzi.



Ci sono circa 5,000 elementi che coprono tutti gli oggetti in vetro e ceramica usati quotidianamente, come vetro borosilicato, bottiglie, cilindri, [candle holders](#) I prodotti possono soddisfare FDA, LFGB, CA 65, ASTM, lavastoviglie test.

Con un sistema di controllo rigoroso sulla qualità dei prodotti e sul servizio clienti, il nostro mercato esportatore si è rapidamente espanso a Nord; Sud America, Europa, Oceania e Asia. I nostri scopi commerciali sono principalmente coinvolti in arredamento domestico & stoviglie. Sunny Glassware è affidabile da aziende di marchi noti a livello mondiale, soprattutto nel mercato USA ed Europa.

Storia dello sviluppo

Sunny History

2014-2015 04

- ▶ Apr. 2015 ISO 9001:2008 certificate
- ▶ Oct. 2014 HK trade show
- ▶ Jul. 2014 Expanded office

2008-2011 02

- ▶ Jul. 2011 Miami trade show
- ▶ Mar 2010 Invested factory in Shanxi
- ▶ Feb. 2010 London trade show
- ▶ Jun. 2008 Dubai show
Launched team building system

05 2016-2019

- ▶ 2016 Involved Ceramic products field
- ▶ Turnover reach RMB Fifty Million
- ▶ Strategic partnership signed with three high-quality glass factories
- ▶ 2017 Fifty patent products
- ▶ 2018 Bought & Moved into 1,800 m2 block
Turnover break through one hundred Million
Won IMDA design award
- ▶ 2019 Authorized GB/T 29490-2013 Enterprise Intellectual Property Management System Certification

03 2012

- ▶ Oct. Founded Sunny business college
- ▶ Aug. Las Vegas trade show
- ▶ Jul. Participated Charity Concert
- ▶ May Joined Shenzhen Network Chamber of Commerce

01 1992-2006

- ▶ Jun. 2006 Shanghai trade show
- ▶ Oct. 2004 Moved to new office
- ▶ Jun. 2002 Shanghai trade show
- ▶ Aug. 1992 Founded Sunny Glassware

Chi siamo noi

In Sunny Glassware, there are a professional and energetic team creation value for clientela and keep;company company crescita..professionale service always gage the high lodi from customers like: Nest Fragrance.

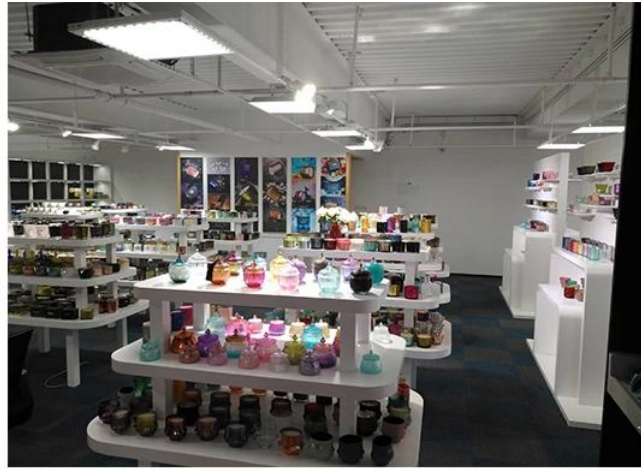


Vetrina della stanza del campione

Sunny Glassware present more than **5,000 items at Shenzhen sample room** per a ampiamente selezione. it won a grande [valutazione del cliente](#). Benvenuti

a Shenzhen&ensp! The picture as follow is **solo one part of our owned design candela&ensp**

holders;, Welcome to Shenzhen office to found your favorites, it take you a a big sorpren becasu it



Certificato che abbiamo



ASTM



IOS9001-2015



Green&Social compliance Polidy

Il nostro mestiere in linea

Qui is the principalmente online craft picture, more factory information, pls see : [Giro della fabbrica](#)



GlasswareTechnology



□ IS Machine



□ Machine Blown



□ Machine Pressed



□ Hand-Made



- IS Machine
- Machine Pressed
- Machine Blown
- Hand-Made

Altri video

Le caratteristiche di vetro pressato a macchina;candele

Normally Open Mold Machine-Pressied Craft è applicato per rendere i portacandele che si incontrano dopocaratteristiche: Topdiametro inferiore al fondo

- . Produzione di massa con MOQ alto
- . Embass pattern sul wallInwall esterno
- . Spessore Max-Min: 1,5 ~ 10 mm
- . Spessore inferiore: 4 ~ 30 mm
- . Low costFine pattern sulla parete esterna.

Metodo di applicazione

- 1.Utilizzazione sotto guida dell'adulto
- 2.Lavare con acqua pulita o bollente prima dell'uso
- 3.Non toccate il bordo della tazza di vetro, cercate di prendere il fondo o la maniglia di esso

Precauzioni

- 1.Birra, vino rosso, vino bianco, bevanda o acqua calda non essere troppo pieno
- 2.Per evitare di ferire la mano dei tuoi figli, per favore mettila nel posto dove non possono raggiungere
- 3.Evitare di cadere, collisione e forte impatto
4. Non disponibile per forno a microonde
- 5.Per evitare che scoppi, non metterlo sopra fuoco aperto direttamente

Per più **porta candele** o qualsiasi oggetto di vetro,
si prega di visitare il nostro sito web: <http://www.okcandle.com/>
Oppure qui potrebbe aiutarti a conoscere Morecirca noi: **FAQ**