

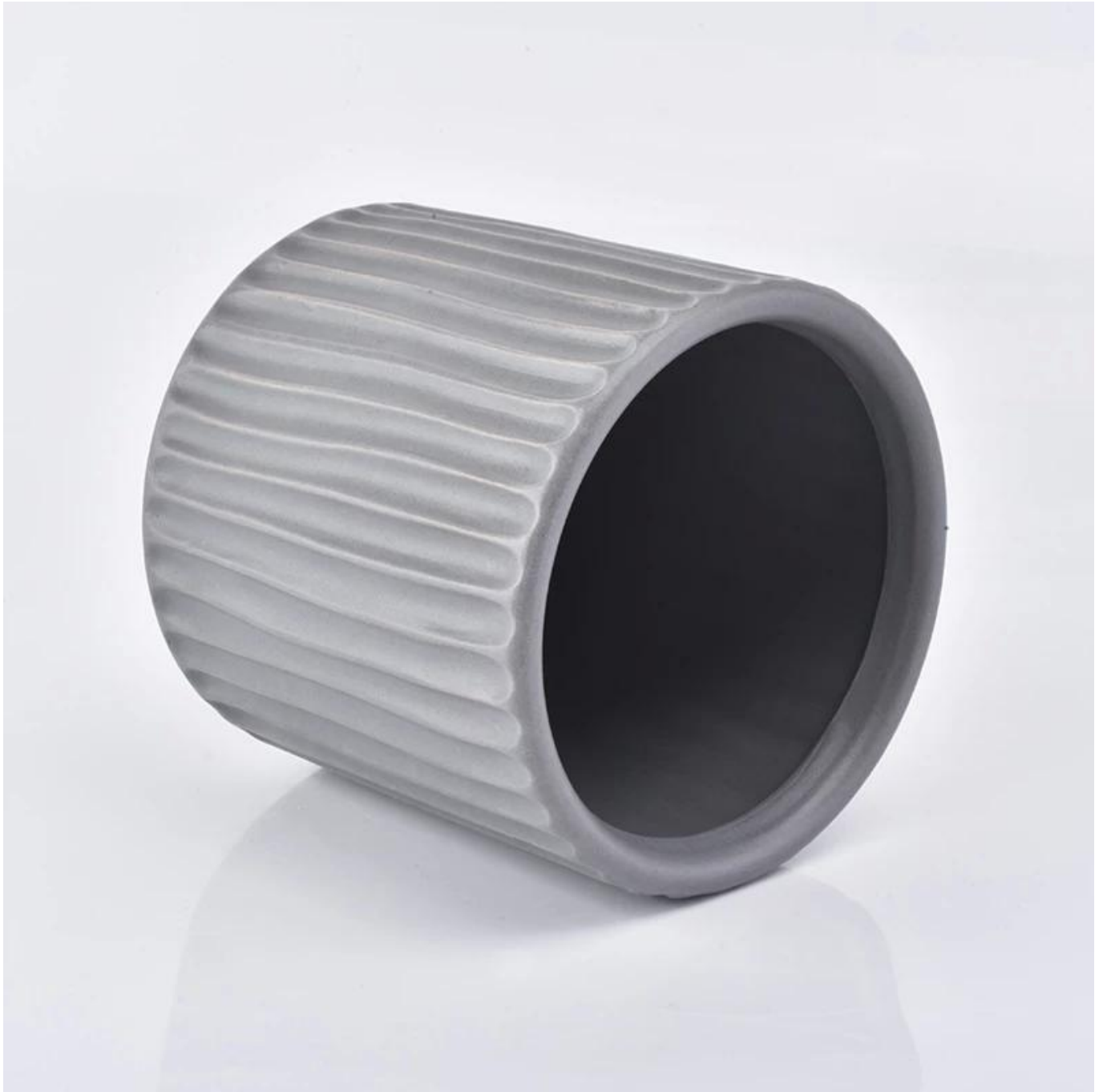
portacandele in ceramica colore grigio per il tuo marchio

Product Details

Nome dell'elemento	portacandele in ceramica per il tuo marchio
Numero oggetto.	SGYC19012234
Taglia	Diametro superiore: 95 mm Diametro inferiore: 100 mm Altezza: 89 mm Peso: 300 g Capacità: 500 ml Altre dimensioni: sono disponibili anche barattoli per candele da 5 once / 8 once / 10 once / 16 once
Capacità	10oz 14oz 16oz portacandele ecc. È disponibile
Tempo di campionamento	1,5 giorni se esistono la forma e le dimensioni dei prodotti 2,15 giorni se hai bisogno di una nuova forma e dimensione dei prodotti
Confezione	24 pz / 36 pz / 48 pz imballaggio di sicurezza regolare e così via Per il cartone di esportazione con divisore di uova
MOQ	3000
Tempo di consegna	Entro 35 giorni dalla conferma dell'ordine
Termini di pagamento	Deposito del 30% da T / T in anticipo, il saldo dopo aver mostrato la copia di B / L
Caratteristiche del prodotto	<ol style="list-style-type: none">1. Alta qualità e prezzi competitivi2. Test ASTM3. Ecologico4. È ampiamente destinato a matrimoni, feste, casa, bar ecc.5. portacandele in ceramica con decorazione a trasmutazione

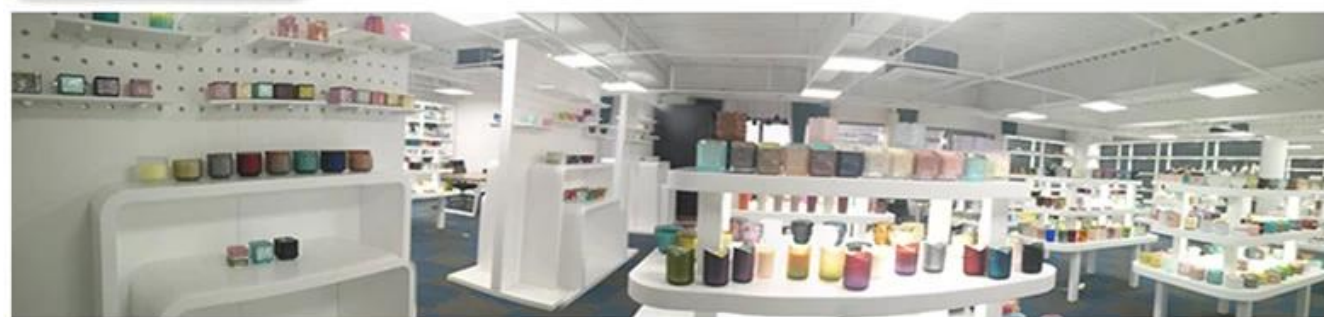
More Product Pictures





Office & Sample Room





Factory Show

* Production Process



▶ Sculpture



▶ Make Moulds



▶ Inject Clay



▶ Shape forming



▶ Roller Forming



▶ Body Finishing



▶ First Firing



▶ Hand Painting



▶ Decaling



▶ Glazing



▶ Decor Firing



▶ Packing



▶ Warehouse



▶ Loading



▶ Shipping



Decoration firing



After decal



Inspection the decal product



Packing



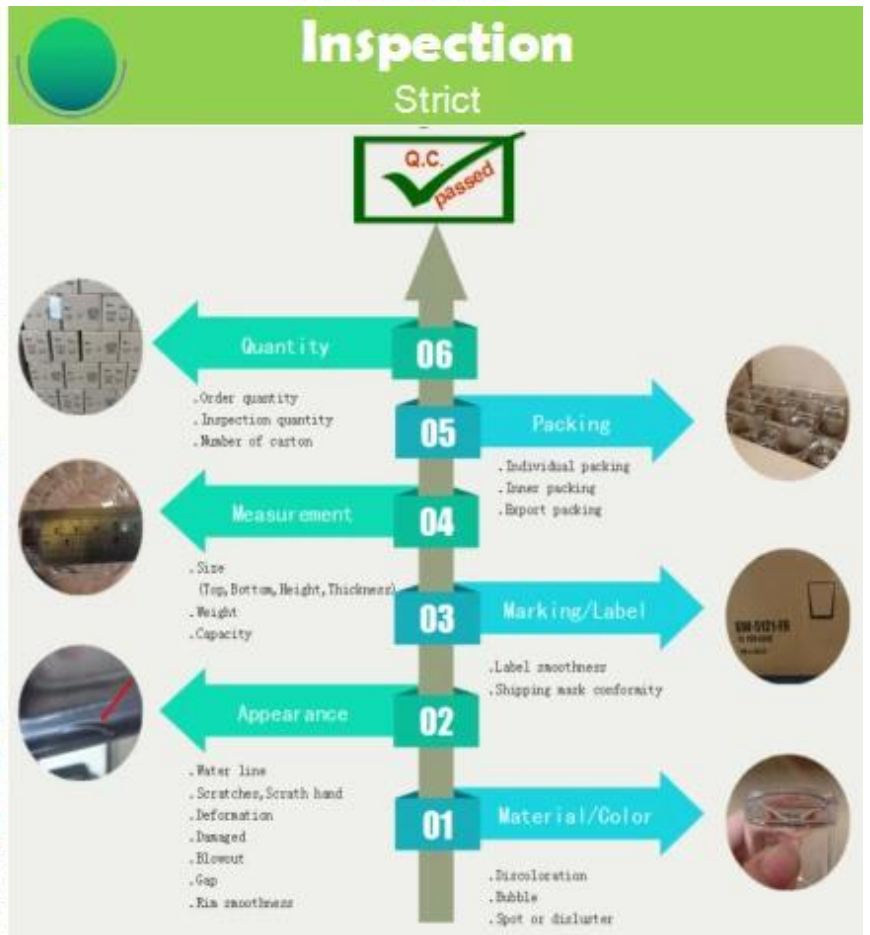
Ready to loading



QC
Professional



Measure
Accurate



Le caratteristiche del vetro soffiato al mese

1. Il suo vantaggio tra cui scultura dell'abbondanza, tecniche, effetti di superficie, colore ecc.
2. La qualità è un controllo difficile e la tolleranza di dimensioni, peso e forma è maggiore.
3. Il prezzo è alto e il prodotto è limitato per vetri tecnici speciali.

Metodo di applicazione

1. Usandolo sotto la guida dell'adulto
2. Lavarlo con acqua pulita o calda prima dell'uso
3. Non toccare il bordo della tazza di vetro, provare a prenderne il fondo o la maniglia

Precauzioni

1. Birra, vino rosso, vino bianco, bevande o acqua calda non devono essere troppo pieni
2. Per evitare di ferire la mano dei tuoi bambini, mettili dove non possono raggiungerli
3. Evitare cadute, collisioni e forti impatti
4. Non disponibile per forno a microonde
5. Per evitare che si rompa, non metterlo direttamente sul fuoco

Per più [porta candele](#) o qualsiasi bicchiere,

Si prega di visitare il nostro sito web: <http://www.okcandle.com/>

Oppure qui può aiutarti a conoscere meglio di noi: **FAQ**

[Attendiamo la tua richiesta e collaborazione.](#)