

Portacandele in vetro a forma di cuore con coperchio per la decorazione di nozze

Sunny Glass non solo può eseguire ordini OEM / ODM, ma anche aiutare molti marchi, dal concept design ai veri e propri orgogli.

Concentrandosi sui prodotti di fragranze di lusso negli ultimi 10 anni, Sunny Glassware è il fornitore dell'80% dei marchi di fragranze negli Stati Uniti.

Il pluripremiato team di designer ha conquistato la fiducia di molti marchi esclusivi come NEST Fragrance. Il talentuoso team di progettazione non ha eguali in Cina.



Product Details

Le caratteristiche di questo portacandele con coperchio

1. vaso di vetro a forma di cuore
2. Coperchi per candele in vetro bowknot
3. Spruzzatura di colore nero con punti divini sui portacandele e sui coperchi
4. Design e decorazioni personalizzati sono i benvenuti.



Perché scegliere i portacandele Sunny Glassware



Vantaggio di mercato unico

- . **Concentrati sui design**
- . **fornitore di portacandele per l'80% del marchio di fragranze USA**
- . **AQL più 6 standard di test QC rigorosi e soleggiati**
- . **Mantenere la qualità coerente con il campione e la qualità Prodotto**

Consapevolezza del design della cerimonia

- . Ha vinto il premio Made in China
- . Ha ricevuto una fragranza NEST molto ammirevole
- . Regalo amico o relazione d'affari
- . Relax e vita romantica



Il design flessibile delle dimensioni consente al tuo mercato di crescere rapidamente



Vaso:

Diametro superiore: 92 * 80 mm

Diametro inferiore: 92 * 80 mm

Altezza: 50 mm

Peso: 225 g

Capacità: 140 ml

Coperchio:

Diametro superiore: 90 * 80 mm

Altezza: 25 mm

Peso: 108 g

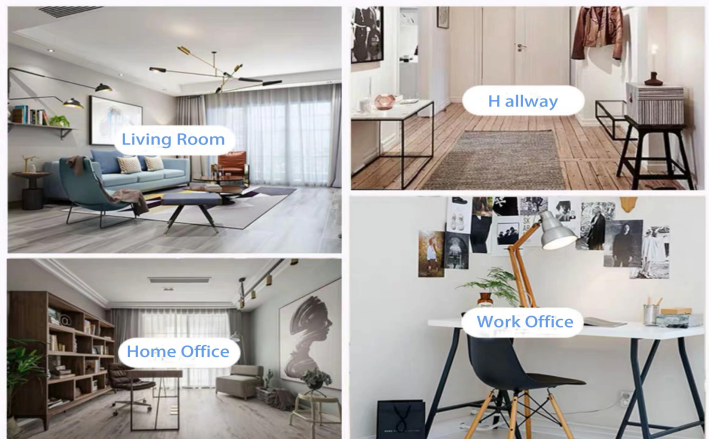
Disegni personalizzati e diverse dimensioni disponibili

Con il nostro forte supporto, i nostri clienti stanno crescendo rapidamente, dai piccoli laboratori ai leader del settore.

Scena di vita

- . Caffè o bar
- . Perfetto per famiglie, hotel o giardini
- . Dono del dolce amante
- . Ogni ristrutturazione

Range of the application



Office & Sample Room

Abbiamo acquistato un ufficio internazionale di 1.800 metri quadrati a Shenzhen.



Visualizzazione della stanza dei campioni

Meiyang Glass offre più di un semplice **La sala campioni di Shenzhen ha 5000 pezzi**Una vasta gamma di opzioni. Ha vinto una grande carta [Recensioni dei clienti](#). Benvenuti nell'ufficio di Shenzhen! L'immagine è la seguente **Solo una parte del nostro candelabro di design** Benvenuto nell'ufficio di Shenzhen per trovare il tuo preferito, ti porterà molte sorprese, perché è difficile trovare un altro fornitore simile in Cina.



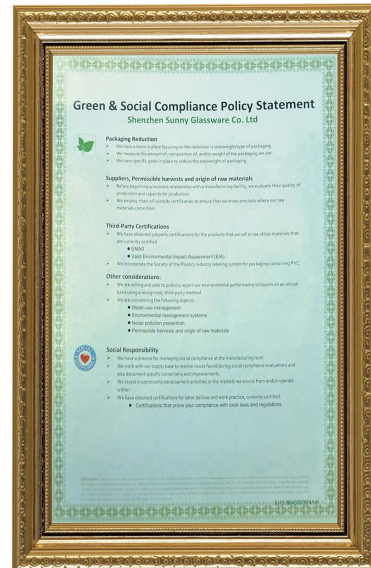
Il nostro certificato



ASTM



ISO9001-2015



Responsabilità verde e sociale
Dichiarazione di Polidy

Factory Show

Di seguito sono riportate le immagini delle principali transazioni online. Per ulteriori informazioni sulla fabbrica, vedere: [Giro della fabbrica](#)

01 Factory





Surface Treatment

10+ production lines



□ Spraying



□ Engraving



□ Electroplating



□ Silk-screen



Altri video

Le caratteristiche del candeliere in vetro pressato a macchina

Open Machine Machine-Pressed Craft viene solitamente utilizzato per realizzare candelabri con le seguenti caratteristiche:

il diametro superiore è inferiore al fondo

- . Produzione di massa con MOQ elevato
- . Motivo in rilievo sulla parete esterna
- . Massimo - Spessore minimo: 1,5 ~ 10 mm
- . Spessore più sottile: 4 ~ 30 mm
- . Costo del modello a basso costo sulla parete esterna.

Metodo di applicazione

1. Usalo sotto la guida di un adulto
2. Sciacquare con acqua o acqua bollente prima dell'uso
3. Non toccare il bordo del vetro, provare a rimuovere il fondo del vetro o la maniglia

Precauzioni

Birra, vino, vino bianco, bevande o acqua calda potrebbero non essere troppo pieni

2. Per evitare di ferire le mani di tuo figlio, tenerle fuori dalla portata.
3. Evitare cadute, collisioni e forti impatti
4. Non applicabile ai forni a microonde
5. Per evitare che si rompa, non metterlo direttamente sul fuoco.

Di più [Candeliere](#) O qualsiasi bicchiere,

Si prega di visitare il nostro sito web: [Http://www.okcandle.com/](http://www.okcandle.com/)

Oppure qui può aiutarti a capirci meglio: [FAQ](#)