

Bottiglia per diffusori in Ceramica aromatica a canna per profumazione ambiente

Product Details

Oggetto numero.	SGSY17061206
Dimensioni	Diametro superiore: 27 mm Diametro massimo: 88 mm Altezza: 102 mm Peso: 177 g Capacità: 240 ml
Materiale	Ceramic
Accessori	tappo, coperchio in ceramica / metallo / legno, cera, stoppino, cesoia ecc
finire	decalcomania, rivestimento colorato, mercurio, laser, satinato, placcatura, smaltato ecc.
Imballaggio	1. 24/36/48/72 pezzi per cartone di imballaggio standard per l'esportazione 2. Imballaggio scatola colore / bianco / marrone 3. Confezione regalo di lusso 4. Imballaggio restringente 5. Imballaggio individuale / set box 6. Imballaggio personalizzato
La nostra forza	1. Siamo i professionisti porta candele produttore, importante in diversi tipi di Candelieri , che vanno da portacandele in vetro , portacandele in ceramica , portacandele in marmo , Portacandele in cemento , Portacandele in latta , Portacandele in acciaio inossidabile eccetera. 2. Perfetto per casa / negozio / supermercato / ristorante / hotel / bar / KTV ecc. 3. Con un team di designer professionisti, che può aiutare a progettare e aprire nuovi stampi in base alle proprie esigenze. 4. Post elaborazione: rivestimento colorato, placcatura, mercurio, iridescente, incisione, stampa, decalcomania, colore spray, gelido, doratura, disegno a mano ecc. 5. Il piccolo MOQ è accettabile. Abbiamo prodotti regolari per supportarti.
Nostro servizio	* Rispondi entro 24 ore * Gamme di prodotti per le tue selezioni * Completamente sistema di produzione * Operai qualificati * Sia la linea della macchina che la linea fatta a mano per il tuo servizio * Il team di controllo qualità con esperienza ispeziona i prodotti in modo completo e rigoroso allo standard AQL * I designer creativi innovano mensilmente i nuovi prodotti oltre 15 stili * Fornitura del reparto logistico professionale al servizio di porta

MOQ

3000 pezzi



More Product Pictures

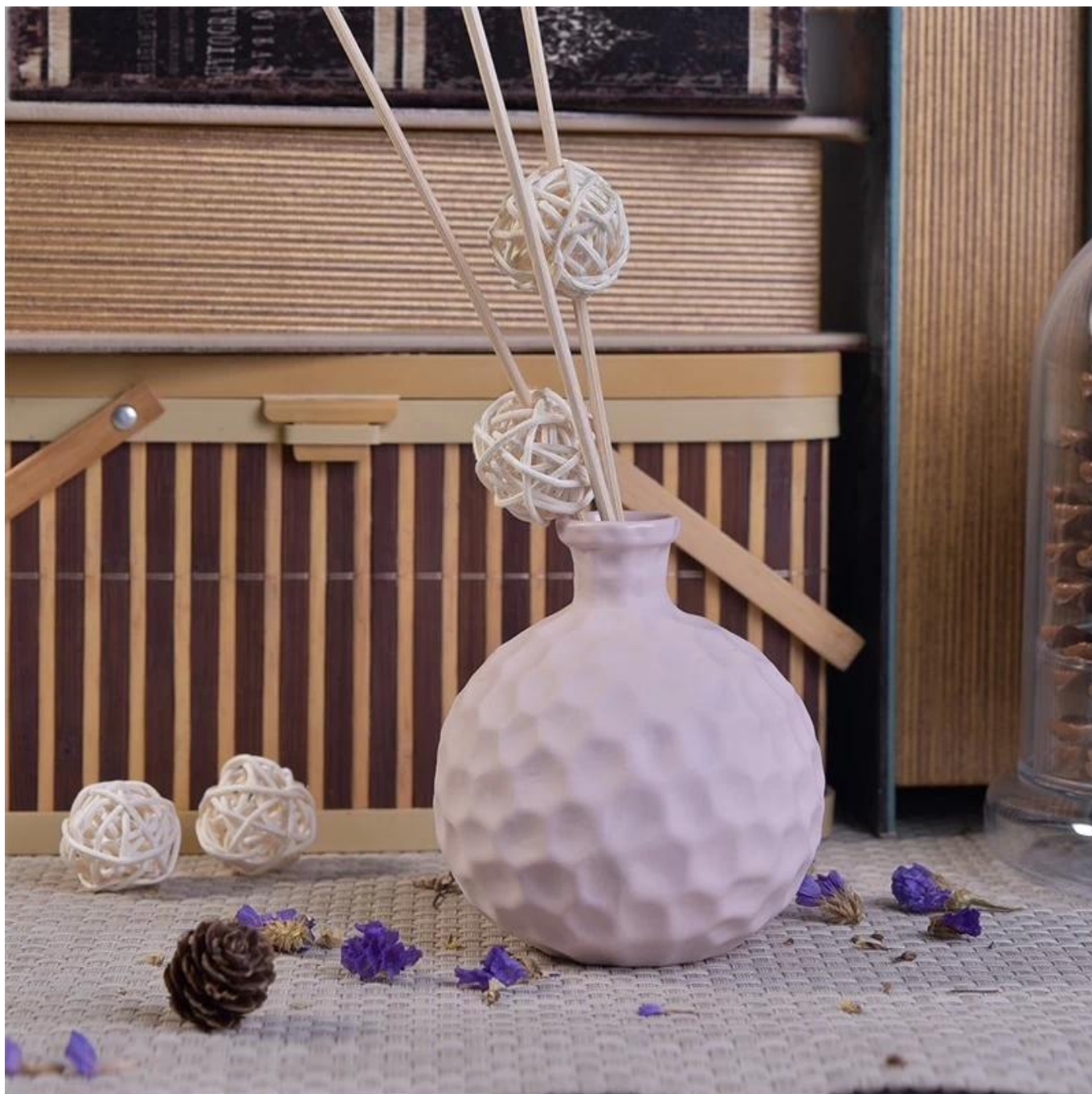












Office & Sample Room

Sunny Glassware è un fornitore leader di portacandele in Cina dal 1992, i nostri barattoli per candele in vetro / ceramica / cemento ecc. E accessori abbinati esporta principalmente in USA, UE, AU in oltre 24 anni di esperienza. Siamo rigorosamente con la qualità, il nostro team QC ispeziona i prodotti dalla materia prima alla produzione, quindi all'imballaggio passo dopo passo, l'ispezione rigorosamente secondo lo standard AQL.

Il nostro servizio come segue:

- > Diverse forme e dimensioni disponibili, accolgono anche il tuo design.
- > Accessori: cappuccio, coperchio in vetro / metallo / legno, cera ecc.
- > Decorazione: decalcomania, rivestimento colorato, mercurio, laser, smerigliato, placcatura ecc.
- > Imballaggio: normale imballaggio di sicurezza, colore / bianco / confezione regalo, imballaggio personalizzato disponibile.
- > Design power: più di 15 innovazioni mensili.
- > Team di controllo qualità: oltre 10 personale professionale ispezionano la produzione in modo rigoroso e completo, che soddisfano gli standard AQL.
- > Campione: entro 7 giorni
- > Certificazione: ASTM, 100% senza piombo e cadmio.

Il nostro Facotry:



Produzione:



Il nostro Showroom:





Contattami:

Per più [portacandele in ceramica](#) o qualsiasi oggetto di vetro,
si prega di visitare il nostro sito web: <http://www.okcandle.com/>
Oppure può aiutarti a saperne di più su di noi: [FAQ](#)