


portacandele in ceramica smaltata di trasmutazione per candele di lusso



Product Details

Nome dell'elemento	<u>portacandele in ceramica smaltata di trasmutazione per candele di lusso</u>
Numero oggetto.	SGJW190129003
Taglia	Diametro superiore: 90 mm Diametro inferiore: 90 mm Altezza: 90 mm Peso: 329 g Capacità: 350 ml Altre dimensioni: 5 once / 8 once / 10 once / 16 once sono disponibili anche barattoli di candela
Capacità	10oz 14oz 16oz portacandele ecc. È disponibile
Tempo di campionamento	1,5 giorni se esistono la forma e le dimensioni dei prodotti 2,15 giorni se hai bisogno di una nuova forma e dimensione dei prodotti
Confezione	24 pz / 36 pz / 48 pz imballaggio di sicurezza regolare e così via Per il cartone di esportazione con divisore di uova
MOQ	3000 pezzi
Tempo di consegna	Entro 35 giorni dalla conferma dell'ordine
Termini di pagamento	Deposito del 30% da T / T in anticipo, il saldo dopo aver mostrato la copia di B / L
Caratteristiche del prodotto	<ol style="list-style-type: none">1. Alta qualità e prezzi competitivi2. Test ASTM3. Ecologico4. È ampiamente destinato a matrimoni, feste, casa, bar, ecc.5. candelabri in ceramica con decorazione a trasmutazione



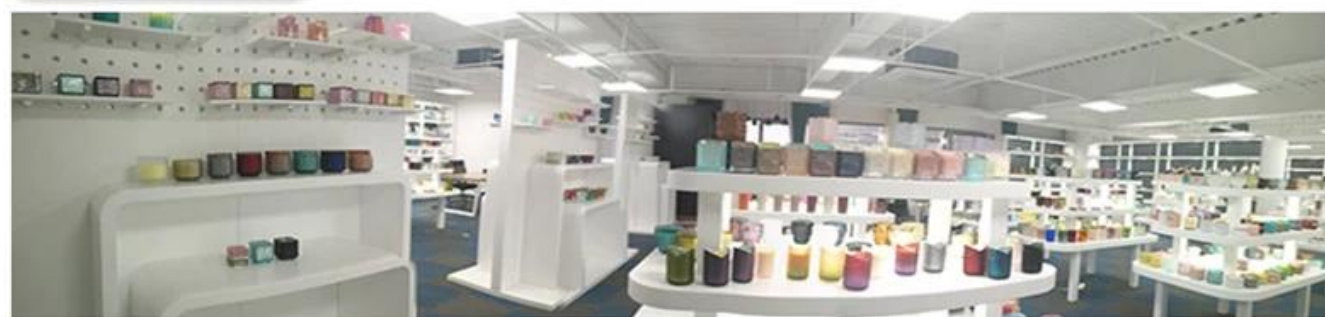
More Product Pictures





Office & Sample Room





Factory Show

* Production Process



▶ Sculpture



▶ Make Moulds



▶ Inject Clay



▶ Shape forming



▶ Roller Forming



▶ Body Finishing



▶ First Firing



▶ Hand Painting



▶ Decaling



▶ Glazing



▶ Decor Firing



▶ Packing



▶ Warehouse



▶ Loading



▶ Shipping



Decoration firing



After decal



Inspection the decal product



Packing



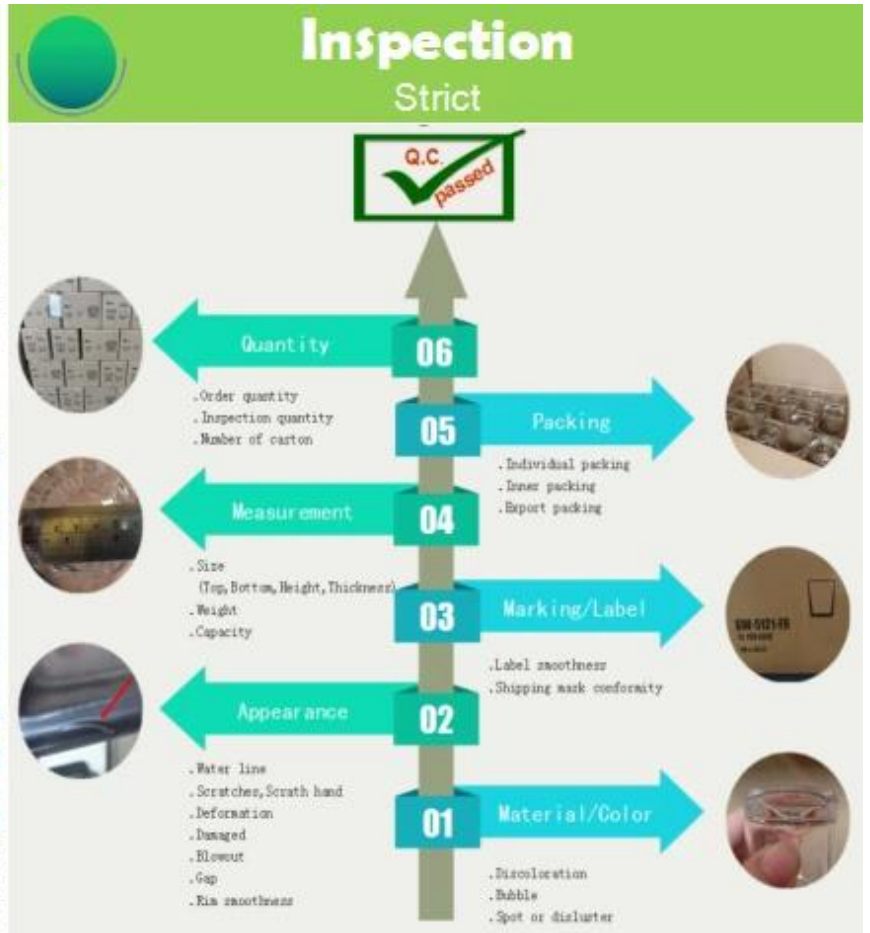
Ready to loading



QC
Professional



Measure
Accurate





Sales Team



Sourcing&Doc Team



Customer Services



Product Designer

Le caratteristiche del vetro soffiato al mese

1. Il suo vantaggio tra cui scultura dell'abbondanza, tecniche, effetti di superficie, colore ecc.
2. La qualità è un controllo difficile e la tolleranza di dimensioni, peso e forma è maggiore.
3. Il prezzo è alto e il prodotto è limitato per vetri tecnici speciali.

Metodo di applicazione

1. Usandolo sotto la guida dell'adulto
2. Lavarlo con acqua pulita o calda prima dell'uso
3. Non toccare il bordo della tazza di vetro, provare a prenderne il fondo o la maniglia

Precauzioni

1. Birra, vino rosso, vino bianco, bevande o acqua calda non devono essere troppo pieni
2. Per evitare di ferire la mano dei tuoi bambini, mettili dove non possono raggiungerli
3. Evitare cadute, collisioni e forti impatti
4. Non disponibile per forno a microonde

5. Per evitare che si rompa, non metterlo direttamente sul fuoco

Per più [porta candele](#) o qualsiasi bicchiere,

Si prega di visitare il nostro sito web: <http://www.okcandle.com/>

Oppure qui può aiutarti a sapere meglio di noi: [FAQ](#)

[Attendiamo la tua richiesta e collaborazione.](#)

[**Pagina iniziale indietro**](#)