

26 图案 图案 图案 图案 图案 图案 图案

图案 图案 图案 图案

1. 图案 图案 图案 outline
2. 图案 图案 图案
3. 图案 图案 图案 图案
4. 图案 & 图案



Sunny Design 图案 图案 图案 图案



陶瓷碗

- 陶瓷碗 陶瓷碗
- 陶瓷 **80 %** 陶瓷 陶瓷 陶瓷
- **AQL plus 6 Sunny strict QC** 陶瓷 陶瓷
- 陶瓷 陶瓷 陶瓷 陶瓷 陶瓷

陶瓷

陶瓷碗

- Made-in-China Awards Beauty 陶瓷
- NEST 陶瓷 陶瓷 陶瓷
- 陶瓷 陶瓷 陶瓷 陶瓷 陶瓷
- 陶瓷 陶瓷 陶瓷



陶瓷碗 陶瓷碗 陶瓷碗 陶瓷碗

- Top dia :132mm
- 陶瓷碗 : **144mm**
- 陶瓷碗 : 93.5mm
- 陶瓷碗 : 9006ml (26oz 陶瓷碗)
- 陶瓷碗 : 602g

陶瓷碗 陶瓷碗 陶瓷碗 陶瓷碗 陶瓷碗

陶瓷碗 陶瓷碗 陶瓷碗 陶瓷碗 陶瓷碗 陶瓷碗 陶瓷碗 陶瓷碗 陶瓷碗 陶瓷碗

•



Sunny History

2014-2015 04

- Apr. 2015 ISO 9001:2008 certificate
- Oct. 2014 HK trade show
- Jul. 2014 Expanded office

2008-2011 02

- Jul. 2011 Miami trade show
- Mar 2010 Invested factory in Shanxi
- Feb. 2010 London trade show
- Jun. 2008 Dubai show
Launched team building system

05 2016-2019

- 2016 Involved Ceramic products field
- Turnover reach RMB Fifty Million
- Strategic partnership signed with three high-quality glass factories
- 2017 Fifty patent products
- 2018 Bought & Moved into 1,800 m2 block
Turnover break through one hundred Million
Won IMDA design award
- 2019 Authorized GB/T 29490-2013 Enterprise Intellectual Property Management System Certification

03 2012

- Oct. Founded Sunny business college
- Aug. Las Vegas trade show
- Jul. Participated Charity Concert
- May Joined Shenzhen Network Chamber of Commerce

01 1992-2006

- Jun. 2006 Shanghai trade show
- Oct. 2004 Moved to new office
- Jun. 2002 Shanghai trade show
- Aug. 1992 Founded Sunny Glassware

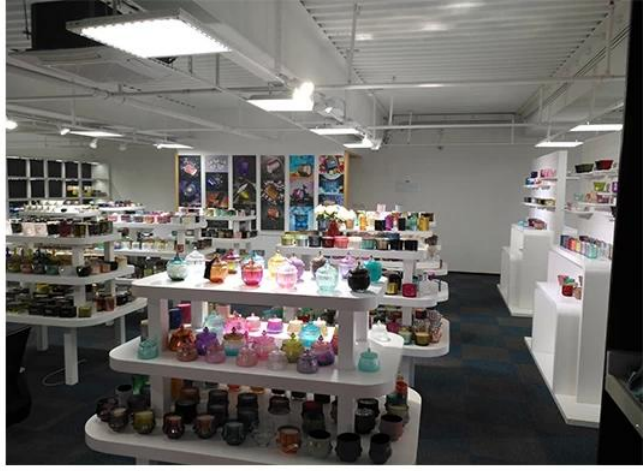
□□□ □□□□

□□ □□ : □□ □□□□, □□□□□ □□□ □□□□ □□ □□ □□ growth.Their □□□□ □□□□ □□□□□□ □□ □□□ □□ □□□□□□ engergetic □□□□.



□□ □ □□□□□

Sunny Glassware □□ □□□□**5,000** □□□ at □□ □□ □□□□□ □□□ □□. □□□ □□□ a □□.□□.□□.□□□□□□ □□ □□□! □□□ □□ □□□□□ □□ □□□ □□ □□□□ □□
□ **1** □□ □□□ □□□□ □□□□ □□□ □□□□□□.



□□□□ □□□□.



ASTM



IOS9001-2015



Green & Social □□□□□
Polidy □

□□ □□□ □□□□

□□□ □□ □□□ □□ □□□, □ □□ □□, pls □□ : □□□□



GlasswareTechnology



□ IS Machine



□ Machine Blown



□ Machine Pressed



□ Hand-Made

- IS Machine
- Machine Pressed
- Machine Blown
- Hand-Made

□□□□□□

□□ □□ □□ □□ □□ □□

Normally Open Mold Machine-Pressed Craft □□ □□□ □□□□ □□ □□□□ □□ □□□□□□. □□□□ □□ □□ □□

- . □□ MOQ □□ □□
- . □□□ □□□ □□
- . □□ □□ □□ : 1.5 ~ 10mm
- . □□ □□ : 4 ~ 30mm
- . □□□ □□□ □□□ □□.

□□ □□

1. □□□ □□□ □□ □□
2. □□□□ □□ □□□ □ □□ □□ □□ □□□□□.
3. □□□ □□ □□□ □□□ □□□□, □□□ □□ □□ □□□□ □□□□□ □□ □□□□□□

□□ □□

1. □□, □□□□□, □□□□□, □□ □□ □□□ □□ □□ □□ □□ □□□
2. □□□□ □□ □ □□ □□□ □□ □□ □□ □□□□□.
3. □□□□□, □□ □ □□ □□□ □□□□□□
4. □□ □□□□□ □□□ □ □□□□□.
5. □□□ □□□□ □□ □□ □ □□ □□ □□□□□.

□□ □□ □□ □□ □□,

□□ □ □□□□ □□□□□□□ : <http://www.okcandle.com/>

በግልጽ ለመረጃ ለማግኘት ይጎብኙ፡ [ገጽ 1](#)