

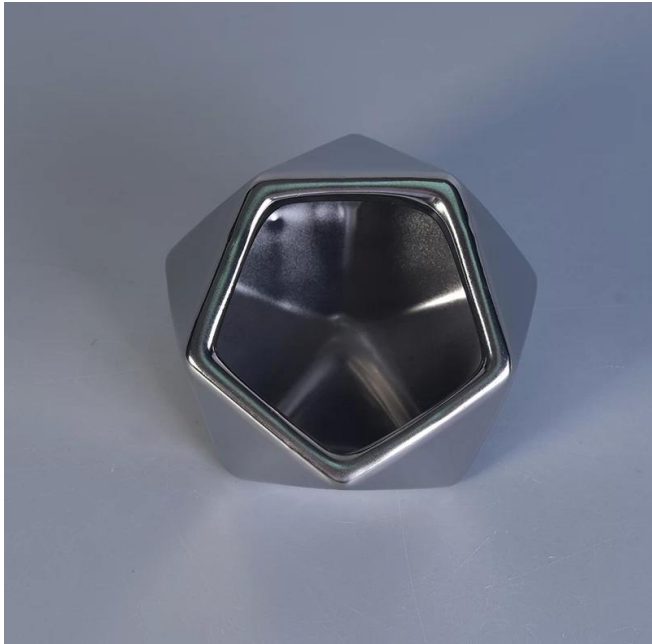
PP 吹塑瓶 200ml 88mm Dia 113mm 85mm 200ml

* PP 吹塑瓶

PP 吹塑瓶	SGYC17060604
规格	瓶口 : 88mm 瓶 Dia : 113mm 瓶高 : 85mm 容量 : 200ml
材料	PP
用途	水, 饮料 / 啤酒 / 果汁, 医药, 食品
认证	FDA, CE, ISO, BPA Free, LFGB, SGS
包装	1. 24/36/48/72 PC 2. 瓶 / 箱 / 托盘 3. 瓶口密封 4. 瓶底 5. 瓶 / 箱 密封 6. 瓶身 印刷 图案
其他	1. 瓶身 印刷 图案 颜色 限制, 瓶口 密封 材料 限制, 瓶底 印刷 图案 限制, 瓶身 印刷 图案 限制, 瓶口 印刷 图案 限制, 瓶底 印刷 图案 限制, 瓶身 印刷 图案 限制 2. 瓶 / 箱 / 托盘 密封 / 瓶 / 箱 / KTV 瓶 密封 限制. 3. 瓶身 印刷 图案 限制 瓶 印刷 图案 限制 瓶 印刷 图案 限制 瓶 印刷 图案 限制 瓶 印刷 图案 限制. 4. 瓶 印刷 : 瓶 印刷, 瓶, 瓶, 瓶 印刷, 瓶, 瓶, 瓶, 瓶 印刷, 瓶 印刷, 瓶 印刷, 瓶 印刷 瓶. 5. 瓶 MOQ 限制. 瓶 印刷 图案 限制 瓶 印刷 图案 限制.
其他	* 24 瓶 印刷 图案 * 瓶身 印刷 图案 限制 * 瓶口 印刷 图案 * 瓶底 印刷 图案 * 瓶身 印刷 图案 限制 瓶 印刷 图案 限制 瓶 印刷 图案 限制 * 瓶身 印刷 QC 瓶 印刷 图案 限制 瓶 印刷 图案 限制. AQL 限制 * 瓶身 印刷 图案 限制 15 瓶 印刷 图案 限制 瓶 印刷 图案 限制. * 瓶 印刷 图案 限制 瓶 印刷 图案 限制
MOQ	3000pcs

* □ □ □ □ □



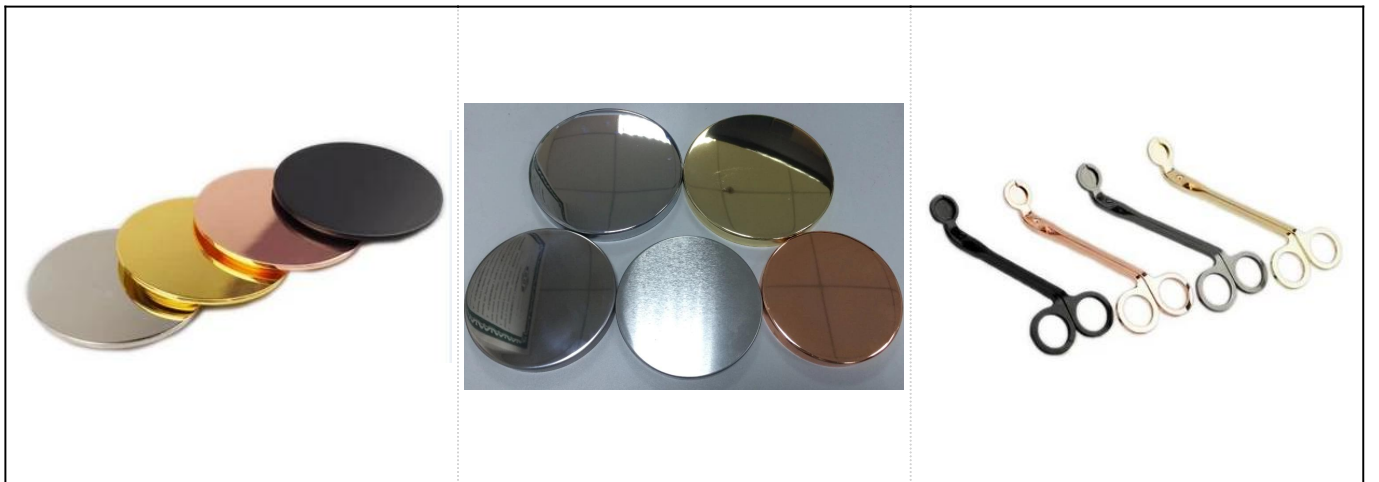








□□□□ □□□□ :





* □□□ □ □□ □

Sunny Glassware □ 1992 □□□ □□□□ □□ □ □□ □□ □□□□, □□□ □□ / □□□ / □□□□ □□ □□□ □ □□□□ □□□□□□□□. □□ □□, EU, AU □ 24 □ □□□ □□□□ □□ □□□□□□. □□□□ "□□□□□ □□, □□□□ QC □ □□ □□ □□□□ □□□ □□□□□ □□□□ □□, AQL □□□ □□ □□□□ □□□□□□.

□□□□□□□□□□□□ :

- > □□□ □□ □□ □ □□, □□ □□□ □□□ □□□□□□□□.
- > □□□□□ : □, □□ / □□ / □□ □□, □□ □
- > □□ : □□, □□ □□, □□, □□□□, □□□, □□ □
- > □□ : □□□□ □□ □□, □□ / □□ / □□ □□ □□, □□□ □□□ □□□ □□□□ □□.
- > □□□ □□ : □□ 15 □ □□□ □□.
- > QC □ : 10 □ □□□ □□ □□□ AQL □□□ □□□□ □□□□ □□□□□ □□□ □□□□□□.
- > □□ : 7 □ □□
- > □□ : ASTM, 100 % □ □ □□□ □□.

□□□□ Facotry :



□□:



Happy day!







SGS 報告書 :

SGS 報告書 00-00 00 00,

SGS 0 報告書 報告書 : <http://www.candleholdermanufacturer.com/>

SGS 報告書 報告書 報告書 0 報告書. 報告書-00

