

Ūdens tranformas vairumtirdzniecības sveču turētājs

Product Details

Preces Nr.

Preces Nr.: SGSYF17041919
(SY704S224)
Augšējā dia: 117mm
Apakšējā dia: 73mm
Maks. Diametrs: 123mm
Augstums: 93mm
Svars: 591g
Tilpums: 515ml
MOQ: 2000
Parauga laiks: 7 dienas
Masveida ražošanas laiks: 30 dienas pēc pasūtījuma apstiprināšanas
cementa burkas

Materiāls

Dokumentēšana un piederumi

* uzlīme, krāsu pārklājums, dzīvsudrabs, lāzers, matēts, apšuvums, glazēts utt.
* vāciņš, keramikas / metāla / koka vāks, vasks, dakts, bīdes utt

Iepakojums

1. 24/36/48/72 gab. Vienā eksporta iepakojuma kastītē
2. Krāsu / baltas / brūnas kastes iepakojums
3. Grezna dāvanu kastes iepakojšana
4. Iepakojuma saraušanās
5. Individuāls / komplektēts kastes iepakojums
6. Pielāgota iepakojšana

Vairāk par keramiku

Dažādiem keramikas materiāliem parasti ir atšķirīga pielāide,
Keramikas izmēru pielāide:
* sienas biezums un izmērs: 3 mm kļūda
* svars: kļūda 20%

Mūsu serviss

- * Atbildiet jums 24 stundu laikā
- * Produktu klāsts jūsu izvēlei
- * Pilnīgi ražošanas sistēma
- * Kvalificēti rūpnīcas darbinieki
- * Gan mašīnu līnija, gan rokām darināta līnija jūsu pakalpojumam
- * Pieredzējusi QC komanda vispusīgi un stingri pārbauda produktus atbilstoši AQL standartam
- * Radošais dizainers ik mēnesi ievieš jaunus produktus vairāk nekā 15 stilos
- * Profesionāla loģistikas nodaļas piegāde durvju apkalpošanai



More Product Pictures





Office & Sample Room

Sunny Glassware ir vadošais sveču turētāju piegādātājs Ķīnā kopš 1992. gada, mūsu stikla / keramikas / betona sveču burkas utt. Un pieskaņoti piederumi.

Vairāk par mūsu saulainajiem stikla izstrādājumiem:

1. Stikla izstrādājumi izturēja FDA testu (Amerikas stikla izstrādājumu drošības tests);
2. Neatkarīga loģistikas nodaļa, stingri QC darbinieki, kvalitātes kontroles darbinieki, pārdošanas komanda visu problēmu

risināšanai

produkta ražošanas laikā drošs un uzticams;

3. Ātrs un steidzams pasūtījums: Spēja: apmēram 0,5-1 miljons mēnesī;

4. Apdare: iepakojuma dekorēšana, dāvanu kaste;

5. Stiprums: lāzera krāsošana, uzlīmju druka, sals.

Sunny priekšrocības:

1. Galvenie produkti: stikla tases, stikla tējas kannas, vīna kauss, stikla sveču turētājs, trauks, trauks utt.

2. process, piemēram, uzlīme (logotipa druka), krāsu izsmidzināšana, matējums;

3. Amatniecība: cilvēka izgatavots, mašīnā presēts, mašīnā izpūsts, roku darbs;

4. Stiprums: izsmidzināšanas krāsa, lāzera krāsošana, uzlīmju druka, sals.

5. Spēja: apmēram 0,5-1 miljons mēnesī;

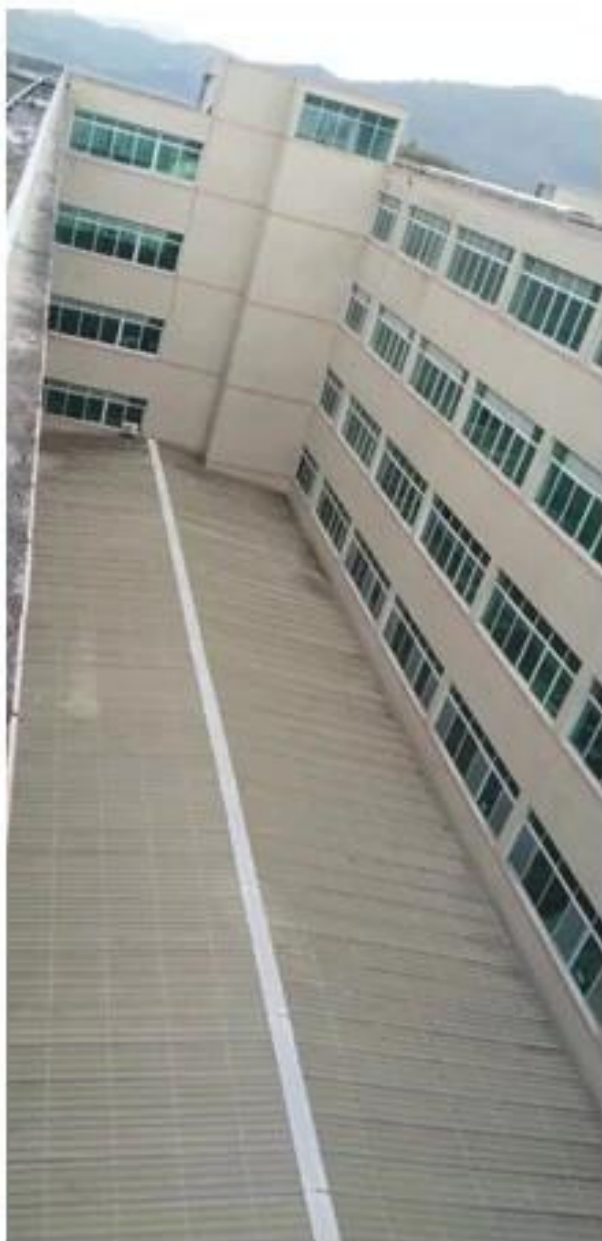
6. Apdare: iepakojuma apdare, dāvanu kaste;

7. iziet FDA, drošs ar svina un kadmiju;

8. 7-14 dienu parauga izpildes laiks;

9. 35 dienu laikā ražošanas laiks.

Mūsu Facotry:



Ražošana:



Sertifikāts:

	
Test Report	No.: GZ0806114365/CHEM Date: JUL 02 2008 Page 1 of 4
SHANXI SUNNY GLASSWARE FACTORY SHENZHEN OFFICE RM 204, BAOHU BUILDING, DONGHU ROAD, LUOHU DISTRICT, SHENZHEN, GUANGDONG, CHINA	
The following sample(s) was/were submitted and identified on behalf of the applicant as Coffee glass	
SGS Ref No.	: SZ11126876
Buyer	: TEDI
Manufacturer	: SHANXI SUNNY GLASSWARE FACTORY
Country of Origin	: CHINA
Country of Destination	: GERMANY
Sample Receiving Date	: JUN 26, 2008
Testing Period	: JUN 26, 2008 TO JUL 02 2008
Test Requested	: In accordance with German Food, Articles of Daily Use and Feed Code of September 1, 2005 (LFGB), Section 30 & DIN 51032:1986.
Test Method	: With reference to EN 1388: 1995. Analysis was performed by Inductively Coupled Argon Plasma Spectrometry.
Conclusion	: When tested as specified, the submitted sample(s) do not comply with the limit as stated the German Food, Articles of Daily Use and Feed Code of September 1, 2005 (LFGB), Section 30.
Signed for and on behalf of SGS-CSTC Ltd.	
 Wang HongLei, Leo Sr. Engineer	 ASTM INTERNATIONAL Standards Worldwide
<small>This document is issued by the Company under its General Conditions of Service printed overleaf or available on request and accessible at http://www.sgs.com/terms_and_conditions.htm. Attention is drawn to the limitation of liability, indemnification and jurisdiction issues defined therein. Any holder of this document is advised that information contained herein reflects findings at the time of its intervention only and within the limits of Client's instructions, if any. The Company's sole responsibility is to its Client and this document does not generate parties to a transaction from exercising all their rights and obligations under the transaction documents. Any unauthorized alteration, forgery or falsification of the content or appearance of this document is unlawful and offenders may be prosecuted to the fullest extent of the law. Results shown in this test report refer only to the sample(s) tested. This document cannot be reproduced except in full, without prior approval of the Company.</small>	
 SGS Suzhou Development Technology Co., Ltd. Surveillance Service China Laboratory	188 Kays Road, Serangoon East, Singapore 510063 T (86-20) 82155555 F (86-20) 82075125 www.cn.sgs.com 中国·广州·经济技术开发区科学城科韵路198号 邮编: 510663 T (86-20) 82155555 F (86-20) 82075125 e sgs.china@sgs.com Member of the SGS Group (SGS SA)

Mājas lapa