

# Botol penyebar seramik dengan warna mutiara galzing

## Product Details

Nombor item.	SGSN17042417
Bahan	Botol penyebar seramik dengan warna mutiara galzing
Kraf	buatan tangan peresap seramik dengan kemasan kaca mutiara
Masa sampel	1. 10 hari jika terdapat bentuk dan ukuran seramik 2. 25 hari, jika anda memerlukan keramik bentuk dan ukuran baru
Kapasiti Produk	5,000 ~ 100,000 keping sebulan
Ciri-ciri produk	1. Buatan tangan <a href="#">pemegang lilin seramik</a> 2. digunakan untuk lilin wangi, lilin, dll 3. Ia boleh berbeza corak dan bentuk warna jika perlu

## More Details

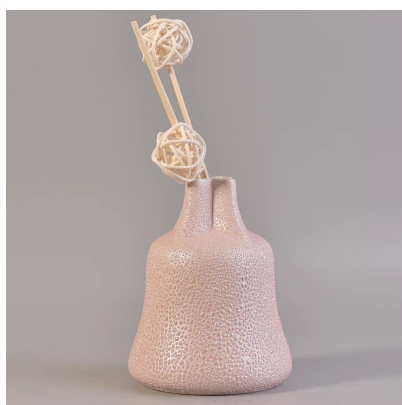
<b>Masa penghantaran</b>	1. Dalam masa 35 hari selepas sampel dan pesanan disahkan. 2. Dengan masa 7 hari sekiranya kita mempunyai stok
<b>Terma pembayaran</b>	1. Deposit 30% oleh T / T di muka, bakinya setelah menunjukkan salinan B / L 2. L / C, Escrow, T / T dan Western Union boleh diterima, tetapi berbeza syarat pembayaran negara.
<b>Cara pembungkusan &amp; Penghantaran</b>	x port dengan pembahagi telur 2. Melalui laut, udara, ekspres dan ejen penghantaran boleh diterima sebagai keperluan anda.

Apa yang boleh kami lakukan untuk anda

1. Pelbagai reka bentuk dan saiz untuk dipilih
2. Mana-mana warna yang dicat, sejuk, penyaduran elektrik, pemotong pemprosesan model laser
3. Pakej khas seperti filem susut, kotak hadiah warna, kotak hadiah putih, dll.
4. Kami eksklusif pekerja untuk kawalan kualiti untuk menjanjikan kualiti.
5. Kami mempunyai bengkel profesional dan gudang untuk memastikan masa penghantaran

## More Product Pictures

## Similar Products Link



[botol peresap seramik kaca mutiara](#)



[Matte hitam di dalam balang lilin berwarna-warni seramik](#)



[Lilin wangi marmar dalam balang lilin seramik dengan cetakan decal marmar](#)

## Office & Sample Room

[Shenzhen Sunny Glassware Co., Ltd.](#) didirikan pada tahun 1992. Kami telah berada di bidang industri ini selama lebih dari 20 tahun, sebagai pengeluar profesional, kami mengkhususkan diri dalam merancang perkakas kaca, pembuatan barang gelas dan juga mengeksport. Baris produk kami bermula dari buatan tangan hingga buatan mesin. Kami sudah menghasilkan banyak produk seperti [gelas kaca](#), [gelas borosilikat](#), [gelas tembakan](#), [vas](#), [mangkuk](#), [tempat lilin](#), [gelas tangkai](#), [asbak](#), [pinggan mangkuk](#), [kaca driking](#), dll.. semua peralatan kaca yang digunakan setiap hari, secara keseluruhan terdapat lebih dari 4.000 gaya yang berbeza. Kami mempunyai pasukan reka bentuk yang sangat baik untuk penciptaan produk yang inovatif dan QC ketat untuk jaminan kualiti. Pelayan OEM / ODM juga disokong.





# \* Production Process



▶ Sculpture



▶ Make Moulds



▶ Inject Clay



▶ Shape forming



▶ Roller Forming



▶ Body Finishing



▶ First Firing



▶ Hand Painting



▶ Decaling



▶ Glazing



▶ Decor Firing



▶ Packing



▶ Warehouse



▶ Loading



▶ Shipping

Untuk lebih [pemegang lilin seramik](#) atau sebarang barang kaca,  
sila lawati laman web kami: <http://www.okcandle.com/>

Atau, boleh membantu anda mengetahui lebih lanjut mengenai kami: [Soalan Lazim](#)