

Lilin wangi marmar dalam balang lilin seramik dengan cetakan decal marmar

Product Details

Nombor item.	SGxY16112301
Bahan	Balang lilin konkrit votive seramik retro
Kraf	buatan tangan pemegang lilin votive seramik
Masa sampel	1. 5 hari jika ada bentuk dan ukuran seramik 2. 15 hari, jika anda memerlukan keramik bentuk dan ukuran baru
Kapasiti Produk	500,000 ~ 1,000,000 keping sebulan
Ciri-ciri produk	1. Buatan tangan tempat lilin seramik hiasan rumah 2. Sesuai digunakan di hotel, rumah, dll. 3. Mesra alam ini.

More Details

Masa penghantaran	1. Dalam masa 35 hari selepas sampel dan pesanan disahkan. 2. Dengan masa 7 hari sekiranya kita mempunyai stok
Terma pembayaran	1. Deposit 30% oleh T / T di muka, bakinya setelah menunjukkan salinan B / L 2. L / C, Escrow, T / T dan Western Union boleh diterima, tetapi berbeza syarat pembayaran negara.
Cara pembungkusan & Penghantaran	x port dengan pembahagi telur 2. Melalui laut, udara, ekspres dan ejen penghantaran boleh diterima sebagai keperluan anda.

Apa yang boleh kami lakukan untuk anda

1. Pelbagai reka bentuk dan saiz untuk dipilih
2. Mana-mana warna yang dicat, sejuk, penyaduran elektrik, pemotong pemprosesan model laser
3. Pakej khas seperti filem susut, kotak hadiah warna, kotak hadiah putih, dll.
4. Kami eksklusif pekerja untuk kawalan kualiti untuk menjanjikan kualiti.
5. Kami mempunyai bengkel profesional dan gudang untuk memastikan masa penghantaran

Penggunaan Produk

1. Pemegang candle seramik boleh digunakan dalam hiasan perkahwinan, hiasan rumah, pesta, jamuan dll,

2. Bekas lilin ini sangat bagus sebagai bahagian tengah yang indah untuk acara
3. Tangki lilin tembikar boleh menghiasi ruangan dan luar rumah anda dengan pemegang lilin kaca bunga mawar yang indah ini.
4. Kapal lilin seramik adalah hadiah yang indah sebagai pemanasan rumah dan acara lain.



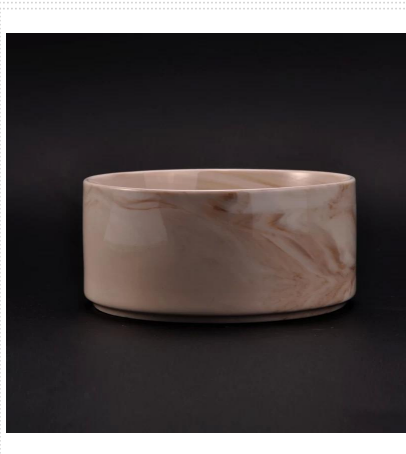
More Product Pictures







Similar Products Link



Balang lilin konkrit votive
seramik retro

Mangkuk lilin marmar putih dijual panas
untuk wangian rumah

Lilin balang seramik heksagon
warna emas

Office & Sample Room

[Shenzhen Sunny Glassware Co., Ltd.](#) didirikan pada tahun 1992. Kami telah berada di bidang industri ini selama lebih dari 20 tahun, sebagai pengeluar profesional, kami mengkhususkan diri dalam merancang barang-barang kaca, pembuatan barang gelas dan juga mengeksport. Baris produk kami terdiri dari buatan tangan hingga buatan mesin. Kami sudah menghasilkan banyak produk seperti [gelas kaca](#), [gelas borosilikat](#), [gelas tembakan](#), [pasu](#), [mangkuk](#), [tempat lilin](#), [gelas tangkai](#), [asbak](#), [pinggan mangkuk](#), [kaca driking](#), dll.. semua barangan kaca penggunaan harian, secara keseluruhan terdapat lebih dari 4.000 gaya yang berbeza. Kami mempunyai pasukan reka bentuk yang sangat baik untuk penciptaan produk yang inovatif dan QC ketat untuk jaminan kualiti. Pelayan OEM / ODM juga disokong.





Untuk lebih [pemegang lilin seramik](http://www.candleholdermanufacturer.com/) atau sebarang barang kaca,
sila lawati laman web kami: <http://www.candleholdermanufacturer.com/>