

# 7 oz glazen pot met bloem ontwerpen groothandel

Sunny Glass kan niet alleen OEM/ODM-bestellingen uitvoeren, maar ook veel merken helpen, van conceptontwerp tot actual products.

Sunny Glassware richt zich de laatste 10 jaar op luxe geurproducten en is de leverancier van 80% geurmerken in de Verenigde Staten.

Het bekroonde team van ontwerpers heeft het vertrouwen gewonnen van veel luxe merken zoals NEST Fragrance. Het getalenteerde ontwerpteam is ongeëvenaard in China.



## De kenmerken van deze kaarsenpot with deksels

---

1. lotus patroon glas pot&sp;
2. lotus&sp;patroon glas deksel
3. Spuiten black color with god dots on the candle holders and deksels
4. Custom designs ensp;decorations are welcome.











## De scène van het leven

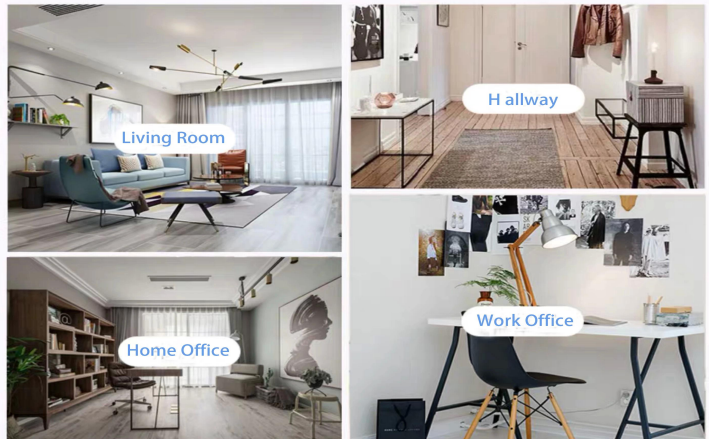
&sp; &sp;&sp;&sp;. Koffie of bar

. Perfect voor gezinnen, hotels of tuinen

. Het geschenk van de zoete minnaar

. Elke renovatie

Range of the application



## Office & Sample Room

We kochten een internationaal kantoor van 1.800 vierkante meter in Shenzhen.



## Voorbeeldruimtwegave

Meiyang Glass biedt meer dan alleen ensp;**Shenzhen monsterkamer heeft 5000 stuks** Een breed scala aan opties. Hij won een grote kaart [Klantbeoordelingen](#). Welkom bij het kantoor in Shenzhen! De afbeelding is als volgt&nl;**Slechts een deel van onze design kandelaar**Welkom op het kantoor in Shenzhen om uw favoriet te vinden, het zal u veel verrassingen brengen, omdat het moeilijk is om zo\'n andere leverancier in China te vinden.





01

# Factory





## Surface Treatment

10+ production lines



□ Spraying



□ Engraving



□ Electroplating



□ Silk-screen



### Andere video's

#### **De kenmerken van de machinaal geperste glazen kandelaar**

Open Machine Machine-Pressed Craft wordt meestal gebruikt om kandelaars te maken met de volgende kenmerken: de bovenste diameter is lager dan de bodem

- . Massaproductie met hoge MOQ
- . Reliëfpatroon op de buitenmuur
- . Maximum - Minimale dikte: 1.5~10mm
- . Dunnere dikte: 4 ~ 30mm
- . Lage kosten modelkosten op de buitenmuur.

#### **Toepassingsmethode**

1. Gebruik het onder begeleiding van een volwassene
2. Spoel af met water of kokend water voor gebruik
3. Raak de rand van het glas niet aan, probeer de onderkant van het glas of de handgreep te verwijderen

#### **Voorzorgsmaatregelen**

1. Bier, wijn, witte wijn, dranken of warm water zijn misschien niet te vol
2. Om te voorkomen dat u de handen van uw kind pijn doet, houdt u deze buiten bereik.
3. Vermijd vallen, botsing en sterke impact
4. Niet van toepassing op magnetrons
5. Om te voorkomen dat het scheurt, mag u het niet direct in brand steken.

Meer [De kruik van de kaars](#) Of welk glas dan ook,

Bezoek onze website: [Http://www.candleholdermanufacturer.com/](http://www.candleholdermanufacturer.com/)

Of hier kan u helpen ons beter te begrijpen: [FAQ](#)