

Mooie kandelaar van keramiek met ronde bodem

Product Details

Item nummer.	SGXY16112302
Materiaal	Keramiek / beton
Omgaan met	Handgemaakte kandelaar
Monsters tijd	1. 5 dagen als er een vorm en maat van het glas is 2. 15 dagen, als je een nieuwe vorm en maat glas nodig hebt
Verpakking	Normale verpakking, 4 stuks in binnendoos, 48 stuks in doos
Productcapaciteit	500.000 ~ 1.000.000 stuks per maand
Producteigenschappen	enzovoort. 1. Hade gemaakt Votief kandelaar van hoge kwaliteit 2. Geschikt voor gebruik in hotel, huis, huwelijk keramische kandelaar 3. Milieuvriendelijk kandelaar , unieke vorm keramische kaarscontainer . 4. Ontmoet FDA-test; ASTM; CA 65-test
Tijd om te bezorgen	Binnen 35 dagen na het monster en in orde bevestigd
Verzending	Over zee, door de lucht, per expresse en de bezorgagent is aanvaardbaar

Professionele diensten

1. Diverse uitvoeringen en maten [kandelaars](#) voor selectie.
2. Elke kleur geschilderd, koud, galvaniseren, laser, beglazing [kaars pot](#) model Processing is beschikbaar
3. Speciaal pakket als krimpfolie, kleur geschenkdoos, witte geschenkdoos, etc.
4. Wij zijn exclusief medewerkers voor kwaliteitscontrole
5. We hebben een professionele werkplaats en magazijn om de levertijd te garanderen

Productgebruik

1. perfect voor bruiloft decoratie, woondecoratie, feest, banket ect,
2. Perfect als prachtig middelpunt voor een evenement
3. Het kan uw binnen en buiten versieren met dit verfijnde roze figuurglas [kandelaar](#).
4. Het is een prachtig cadeau als housewarmings en andere evenementen.

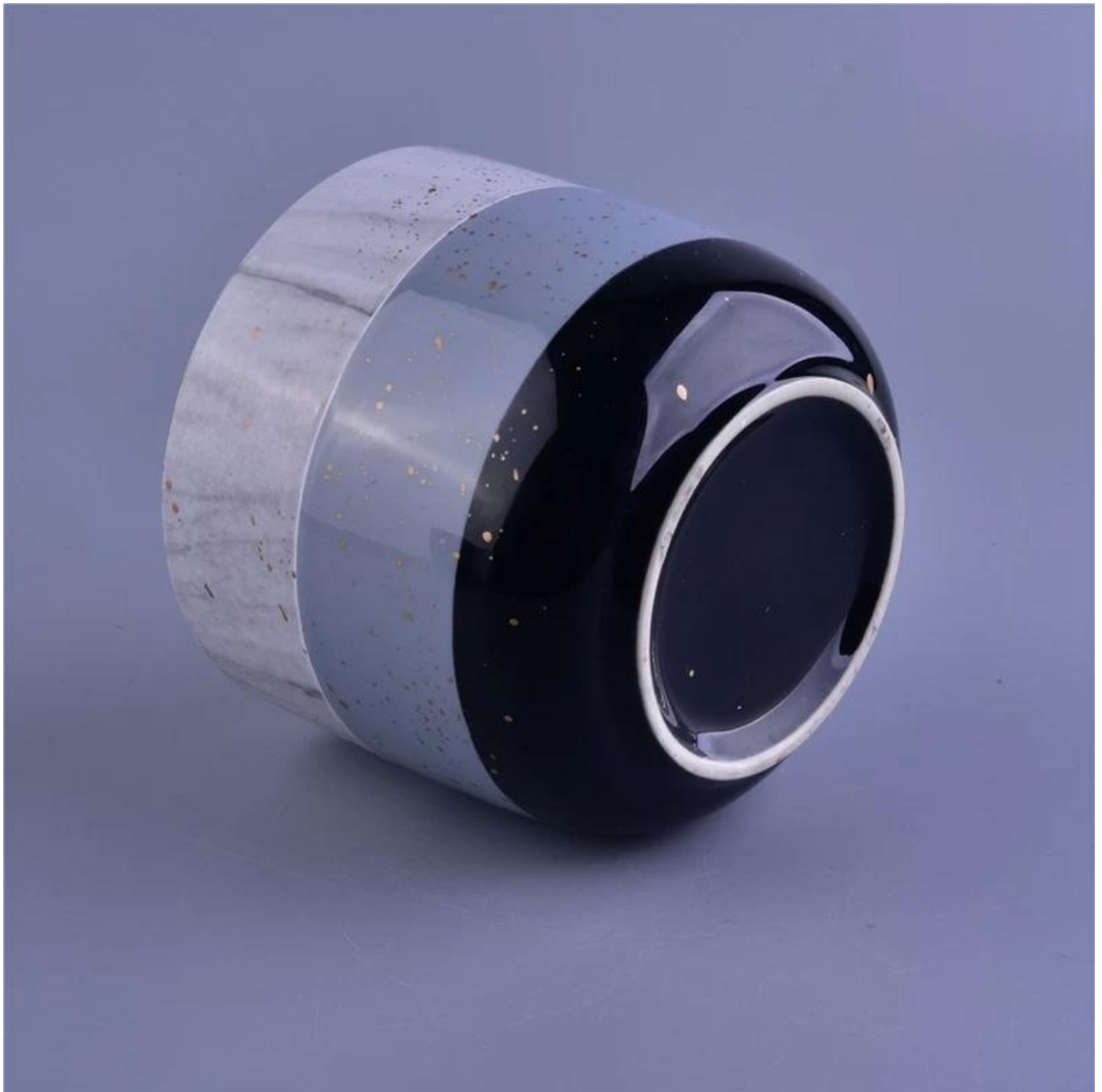
More Product Pictures












Office & Sample Room


[Shenzhen Sunny Glassware Co., Ltd.](#) werd opgericht in 1992. We zijn al meer dan 20 jaar actief in deze branche, als professionele fabrikant hebben we ons gespecialiseerd in het ontwerpen van glaswerk, het vervaardigen van glaswerk en het exporteren. Onze productlijnen variëren van handgemaakt tot machinaal gemaakt. We hebben al veel producten geproduceerd, zoals [glazen beker](#), [borosilicaatglas](#), [borrelglas](#), [vaas](#), [kom](#), [kandelaar](#), [glaswerk](#), [asbak](#), [tabkeware](#), [drikingglas](#), enz. al het dagelijkse glaswerk, in totaal zijn er meer dan 4.000 verschillende stijlen. We hebben een uitstekend ontwerpteam voor het maken van innovatieve producten en een strikte QC-team voor kwaliteitszorg. OEM / ODM service wordt ook ondersteund.








ASTM







- Persoonlijke services
1. toegestaan om uw logo's of merknaam af te drukken.
 2. elke kleur kan vrij voor u worden geselecteerd.
 3. Elk ontwerp kan bij ons van u worden gemaakt.
 4. verwerking zoals zeefdruk, kleur veranderen, verguld, vorst, graveren, galvaniseren, etc.
 5. professionele verpakking zoals verfdoo's, PVC verpakking, venster verpakking, geschenverpakking
 6. alle voorwaarden zijn bespreekbaar.

Sterke punten	<ol style="list-style-type: none">1. Meer dan 23 jaar ervaring in glaswerk2. Machinaal geperst, handgeblazen of machinaal geblazen zijn beschikbaar.3. Er waren meer dan 5000 ontwerpen en elk jaar 300 nieuwe ontwerpen.4. Eigen fabriek voor decoratieproductie en stabiele componenten, pakket, vrachtleveranciers.5. Strikt systeem voor kwaliteitscontrole en inspectienorm6. Snelle feedback en altijd de beste aftersales
---------------	---

Veelgestelde vragen hier

1) Kunt u in mijn eerste bestelling veel artikelen in één container combineren?

Ja dat kunnen we. Maar de hoeveelheid van elk besteld artikel moet onze MOQ bereiken.

2) Als er een kwaliteitsprobleem is, hoe kunt u dit dan voor ons regelen?

Bij het lossen van de container dient u alle lading te inspecteren. Als er producten met breuk of defecten zijn vastgesteld, moet u de foto's uit de originele doos halen. Alle claims moeten binnen 15 werkdagen na het lossen van de container worden ingediend. Deze datum is afhankelijk van de aankomsttijd van de container.

3) waarom u voor ons kiest?

1. We hebben rijke ervaringen in glaswerkhandel voor meer dan 20 jaar en het meest professionele team.
2. We hebben 10 productielijnen en kunnen 15 miljoen stuks per maand produceren, we hebben strikte processen die ons in staat stellen om een acceptatiegraad van meer dan 99% te handhaven.
3. We werken met meer dan 1800 klanten in ongeveer 80 landen.

4) Hoe zit het met uw MOQ?

Verschillende soorten producten zullen een andere MOQ hebben, voor sommige glaswerk op voorraad zijn kleine bestellingen acceptabel.

5) Hoeveel mensen op uw R & D-afdeling?

We hebben 5 professionele ontwerpers en zij zullen maandelijks 15 innovatieve ontwerpen ontwikkelen.

6) Kunt u mij korting geven op de prijs?

De prijs is afhankelijk van uw hoeveelheid, als u een goede prijs wilt met een kleine bestelling, kunt u meer hoeveelheden in één keer maken en ze in ons magazijn achterlaten, we zullen de goederen voor u bewaren totdat u ze nodig heeft.

Voor meer [glazen kandelaar](#) of enig glaswerk, bezoek onze website: <http://www.okcandle.com/>

