


Bronzen aluminium metalen kaarshouders

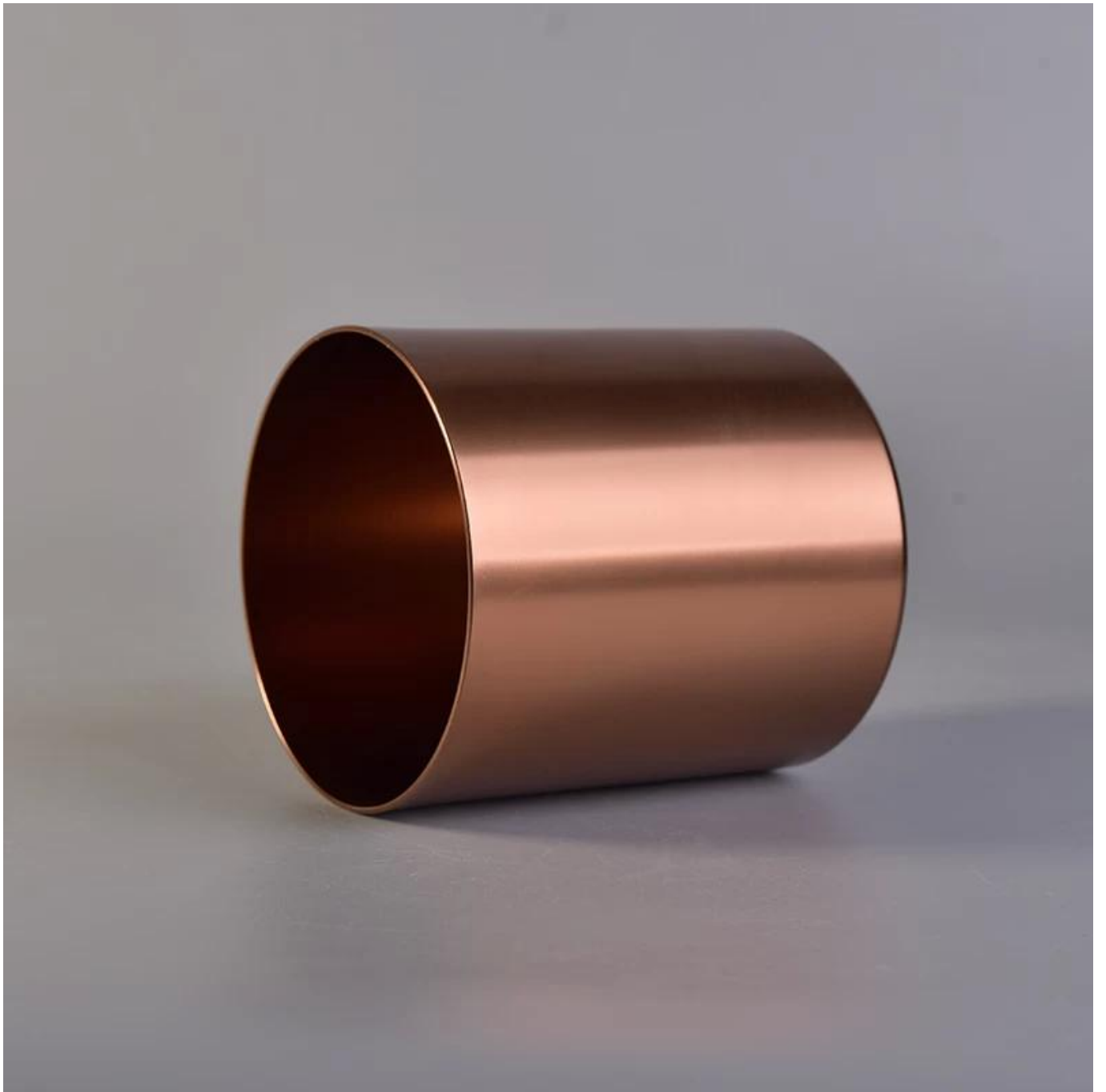


Product Details	
Objectnummer.	SGJSB18012812
Materiaal	Aluminium metalen kaarsenhouder
Ambachtelijke	machine gemaakt metalen kaars pot
Monsters tijd	1. 5 dagen als er een vorm en grootte van de pot 2. 15 dagen, als je een nieuwe vorm en grootte pot
Verpakking	Normale verpakking, 4 stuks in binnendoos, 48 stuks in doos
Productcapaciteit	500.000 ~ 1.000.000 stuks per maand
Levertijd	Binnen 35 dagen na het monster en in volgorde bevestigd
Betalingsvoorwaarden	30% borg door T / T op voorhand en saldo tegen kopie van B / L
Verzending	Over zee, door de lucht, door express en de bezorger aanvaardbaar
Productkenmerken	1. Home decor metalen kaars pot 2. Geschikt voor gebruik in hotel, huis, enz. 3. Meet ASTM-test
Voor uw keuze	1. Diverse ontwerpen en maten voor selectie 2 Elke kleur geschilderd, koud, elektroplating, laser model Processing cutter 3. Speciaal pakket als krimpfolie, kleurengiftdoos, witte giftdoos, enz. 4. Wij zijn exclusief medewerkers voor kwaliteitscontrole 5. We hebben een professionele werkplaats en magazijn voor een zekere levertijd













Sample Room

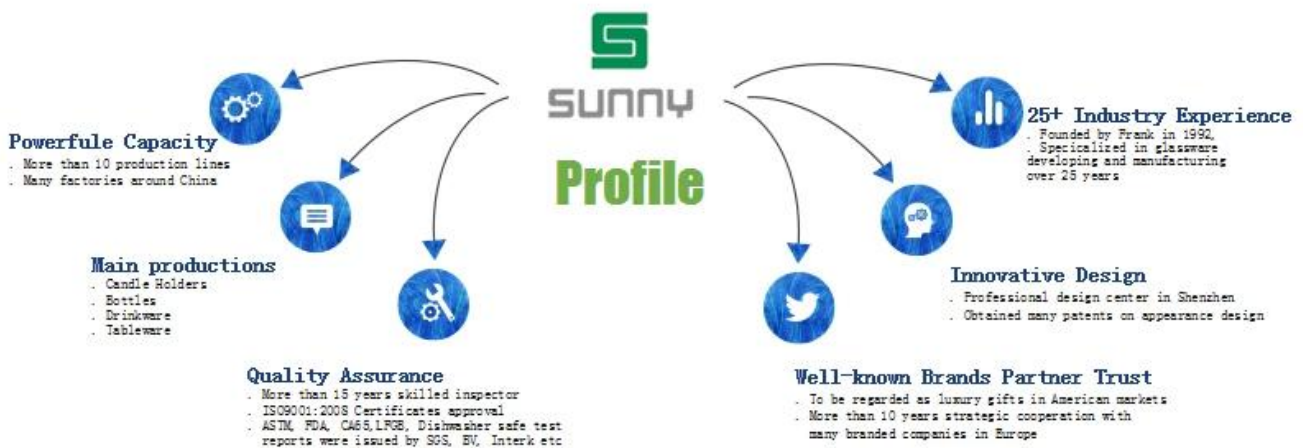


4,000+ Items for Choice



Shenzhen Sunny Glassware Co.,Ltd

—To be your **Reliable Supplier**



Kenmerken maanden geblazen glas

1. Het voordeel, met inbegrip van het aantal schimmels, machines, oppervlakte-effecten, kleuren, enz.
2. Kwaliteitscontrole is moeilijk en tolerantie van grootte, gewicht en vorm groter.
3. De prijs is hoog en het product is beperkt tot een speciale techniek van glas.

Wijze van toepassing

1. Gebruik het onder begeleiding van een volwassene
2. Wassen met zuiver of kokend water voorafgaand aan gebruik
3. Niet aanraken van de rand van een glazen beker, probeer de bodem te nemen of te behandelen

Voorzorgsmaatregelen

1. Bier, rode wijn, witte wijn, drankjes of warm water zal niet druk zijn
2. Om te voorkomen dat uw kinderen pijn door de hand, zet het op een plaats waar ze niet kunnen bereiken
3. Niet vallen, botsing en sterke invloed
4. Niet magnetron
5. Om scheuren te voorkomen, niet direct over een open vuur

Voor meer informatie [kaarsenhouders](#) of glaswerk, bezoek onze website: <http://www.okcandle.com/>

