

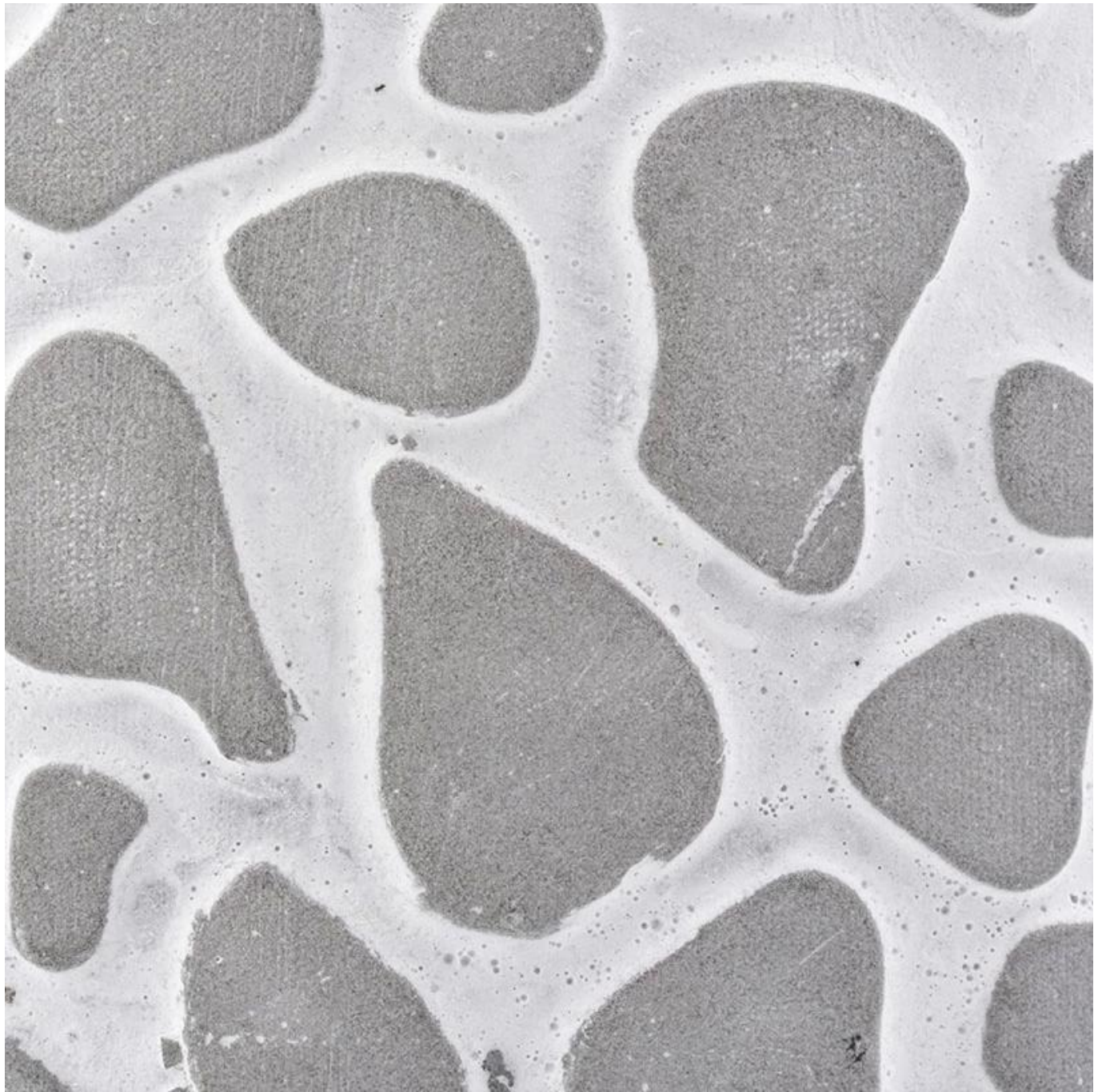
Betonnen kandelaar met patroon 10oz populaire woonddecoratie

Product Details

Element naam	Betonnen kandelaar met patroon 10oz populaire woonddecoratie
Item nummer	SGSJ19042404
Stop ermee	Artikelnummer: SGSJ19042404 Bovenste dia: 100 mm Bodemdia: 99 mm Hoogte: 75 mm Gewicht: 403 gram Capaciteit: 400 ml Andere maten: 5 ounces / 8 ounces / 10 ounces / 16 ounces zijn ook beschikbaar
Capaciteit	10oz 14oz 16oz etc. Het is beschikbaar
Bemonsteringstijd	1,5 dagen als de vorm en grootte van de producten bestaan 2. 15 dagen als u een nieuwe vorm en maat van de producten nodig heeft
pakket	24 stks / 36 stks / 48 stks beveiliging reguliere verpakking enzovoort. Voor exportdoos met eierverdeler
MOQ	3000 stuks
Aflevertijd	Binnen 35 dagen nadat de bestelling is bevestigd
Betaalvoorwaarden	30% aanbetaling door T / T vooraf, het saldo na het tonen van de kopie van B / L.
Producteigenschappen	<ol style="list-style-type: none">1. Hoge kwaliteit en concurrerende prijzen2. Test van FDA, SGS, LFGB etc.3. Milieuvriendelijk4. Het is algemeen gericht op bruiloften, feesten, thuis, bars, enz.5. machine gemaakt

More Product Pictures







Office & Sample Room





Certifications



ISO9001:2008



Onsite Audited



Green & Social Compliance

ASTM

FDA



De kenmerken van het geblazen glas per maand

1. Zijn voordeel inclusief sculptuur van overvloed, technieken, oppervlakte-effecten, kleur etc.

2. Kwaliteit is een moeilijke keus en tolerantie van maat, gewicht en vorm is groter.
3. De prijs is hoog en het product is beperkt voor speciaal technisch glas.

Toepassingsmethode

1. Gebruik het onder begeleiding van de volwassene
2. Was het voor gebruik met schoon of warm water
3. Raak de rand van de glazen beker niet aan, probeer de bodem of het handvat ervan vast te pakken

Voorzorgsmaatregelen

1. Bier, rode wijn, witte wijn, drank of heet water mogen niet te vol zijn
2. Om te voorkomen dat u de hand van uw kinderen bezeert, legt u ze op een plaats waar ze niet bij kunnen
3. Voorkom vallen, botsingen en harde schokken
4. Niet beschikbaar voor magnetron
5. Om te voorkomen dat het breekt, mag u het niet rechtstreeks op het vuur plaatsen

Voor meer [kandelaar](#) of welk glas dan ook,

Bezoek onze website: <http://www.okcandle.com/>

Of hier kan het u helpen beter te weten dan wij: [FAQ](#)

[We wachten op uw verzoek en medewerking.](#)

[**Homepage terug**](#)