

Kandelaar van beton met marmereffect met cilinder voor woondecoratie

Product Details

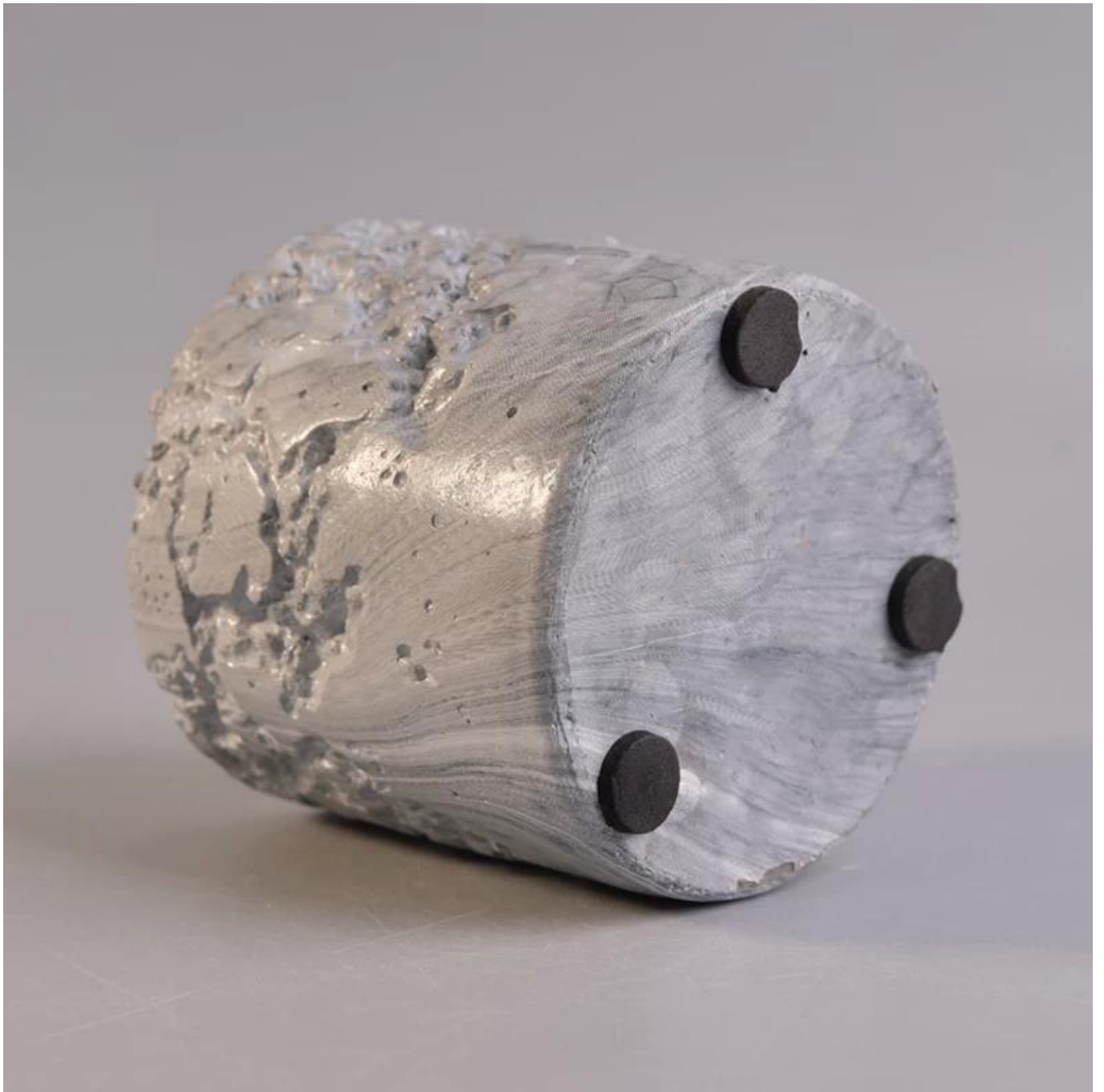
Product-ID	SGSYF17041930
Materiaal	Beton met marmereffect
Ambachten	Handgemaakte betonnen kaarscontainer
Tijd voor proofing	1. Bestaande producten, steekproeftijd 5 dagen 2. De behoefte om opnieuw te vormen, steekproeftijd 15 dagen
Pakket	Algemene verpakking, 48 / doos
Capaciteit	500.000 tot 1.000.000 / maand
Aflevertijd	35 dagen na monster en orderbevestiging
Betaalvoorwaarden	T / T 30% aanbetaling, betaal het verschuldigde saldo om een kopie van de vrachtbrief te zien
Vervoer	Zeevervoer, luchtvervoer, internationale koeriersdiensten; gasten aangewezen expeditie
Producteigenschappen	1. Met de hand gemaakt kaars container 2. Kan worden gebruikt in hotels, huis, bar, enz 3. Milieumateriaal 4. FDA-test, CA65-test
Voor jou om te kiezen	1. voldoen aan uw verschillende ontwerp en maat 2. Elke kleur van verf, glazuur, galvaniseren, lasergraveren kan worden gedaan 3. bieden speciale verpakkingen zoals krimpfolie, kleur geschenkdoos, witte geschenkdoos 4. We hebben een toegewijd team voor kwaliteitscontrole om de productkwaliteit te controleren 5. We hebben professionele productiebases en magazijnen om levering te garanderen

More Product Pictures









Similar Products Link



Office & Sample Room



Factory Show



De kenmerken van maandgeblazen glas

1. Zijn voordeel inclusief overvloed beeldhouwen, technieken, oppervlakte-effecten, kleur etc.
2. De kwaliteit is moeilijk te controleren en de tolerantie van de maat, het gewicht en de vorm is groter.
3. De prijs is hoog en het product is beperkt voor het speciale technische glas.

Wijze van aanbrenge

1. Gebruik het onder begeleiding van de volwassene
2. Voor gebruik wassen met schoon of kokend water
3. Raak de rand van de glazen beker niet aan, probeer de bodem of het handvat ervan te pakken

Waarschuwingen

1. Bier, rode wijn, witte wijn, drank of heet water mogen niet te vol zijn
2. Om te voorkomen dat u de hand van uw kinderen bezeert, legt u deze op een plek waar ze niet bij kunnen
3. Voorkom vallen, botsing en sterke impact
4. Niet beschikbaar voor magnetron
5. Om te voorkomen dat het barst, mag u het niet direct boven open vuur plaatsen

Voor meer glazen kandelaars of enig glaswerk,
bezoek onze website: <http://www.okcandle.com/>

Of hier kan u meer over ons weten: [FAQ](#)

[We verheugen ons op uw aanvraag en samenwerking.](#)