

Hoge kwaliteit lente en zomer serie chinese keramische pot kandelaar tin

Product Details

Element naam	Hoge kwaliteit lente en zomer serie chinese keramische pot kandelaar tin
Objectnummer.	SGJW190129001
Stop ermee	Artikelno.: SGJW190129001 Bovenste dia: 90 mm Bodemdia: 90 mm Hoogte: 95 mm Gewicht: 329 gram Capaciteit: 400 ml Andere maten: 5 ounces / 8 ounces / 10 ounces / 16 ounces zijn ook beschikbaar
Capaciteit	10oz 14oz 16oz etc. Het is beschikbaar
Bemonsteringstijd	1,5 dagen als de vorm en grootte van de producten bestaan 2. 15 dagen als u een nieuwe vorm en maat van de producten nodig heeft
Verpakking	24 stks / 36 stks / 48 stks reguliere veiligheidsverpakking enzovoort Voor omdoos met eierverdeler
MOQ	3000
Aflevertijd	Binnen 35 dagen nadat de bestelling is bevestigd
Betaalvoorwaarden	30% aanbetaling door T / T vooraf, het saldo na het tonen van de kopie van B / L.
Producteigenschappen	<ol style="list-style-type: none">1. Hoge kwaliteit en concurrerende prijzen2. Testen van FDA, SGS, LFGB etc.3. Eco-vriendelijk4. Het is op grote schaal gericht op bruiloft, feest, thuis, bars etc.5. Machine gemaakt

More Product Pictures



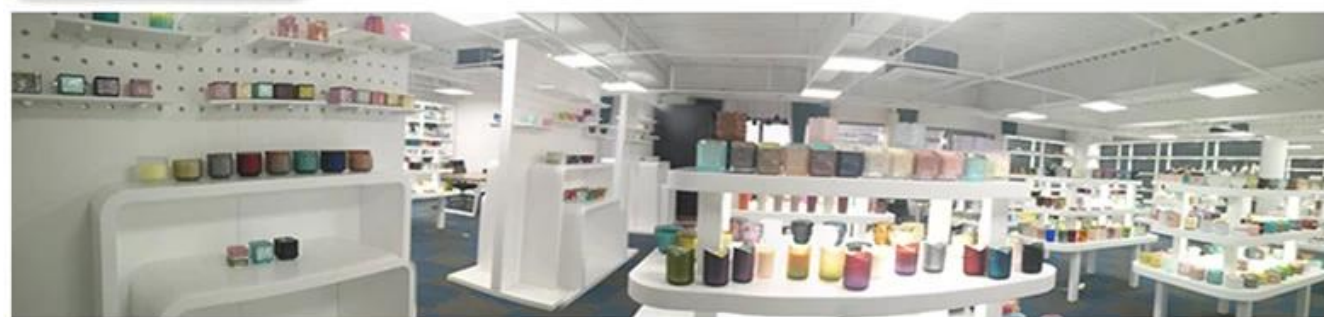






Office & Sample Room





Factory Show



De kenmerken van het geblazen glas per maand

1. Zijn voordeel inclusief sculptuur van overvloed, technieken, oppervlakte-effecten, kleur etc.
2. Kwaliteit is een moeilijke keus en tolerantie van maat, gewicht en vorm is groter.
3. De prijs is hoog en het product is beperkt voor speciaal technisch glas.

Toepassingsmethode

1. Gebruik het onder begeleiding van de volwassene
2. Was het voor gebruik met schoon of warm water
3. Raak de rand van de glazen beker niet aan, probeer de bodem of het handvat ervan vast te pakken

Voorzorgsmaatregelen

1. Bier, rode wijn, witte wijn, drank of heet water mogen niet te vol zijn
2. Om te voorkomen dat u de hand van uw kinderen bezeert, legt u ze op een plaats waar ze niet bij kunnen
3. Voorkom vallen, botsingen en harde schokken
4. Niet beschikbaar voor magnetron
5. Om te voorkomen dat het breekt, mag u het niet rechtstreeks op het vuur plaatsen

Voor meer [kandelaar](#) of welk glas dan ook,

Bezoek onze website: <http://www.okcandle.com/>

Of hier kan het u helpen beter te weten dan wij: [FAQ](#)

[We wachten op uw verzoek en medewerking.](#)

[Homepage terug](#)