

## Lysetake i glass med lokk

**Sunny Glassware kan ikke bare utføre OEM / ODM-bestillinger, men kan også hjelpe mange merker fra konseptdesign til produktproduksjon.**



Product Details

### [Kjennetegnene til denne stearinlysglasset](#)

---

1. Mote og varm form
2. Populære farger
3. Miljøvern og & gjenvinning



Hvorfor velge Sunny lysestake

---



## Unikt markedsfordel

- . Fokuser på luksusdesign
- . Parfyme merkevareleverandør i USA 80%
- . AQL pluss 6 strenge og solrike QC teststandarder
- . Oppretthold kvalitet i samsvar med prøve og kvalitet

produkt

## Seremoni design bevissthet

- . Vant prisen i Made in China
- . Fikk en veldig beundringsverdig NEST-duft
- . Gave til venn eller forretningsforhold
- . Avslapping og romantisk liv



## Fleksibel størrelse design gjør at markedet kan vokse raskt



- kropp:
- . diameter: 103 mm
  - . **Liten diameter: 103** Millimeter
  - . **høyde:** 103 mm
  - . **kapasitet:** 535 ml
  - . **vekt:** 635 gram
- dekke:
- . Toppdiameter: 103 mm
  - . Høyde: 47 mm
  - . Vekt: 160g

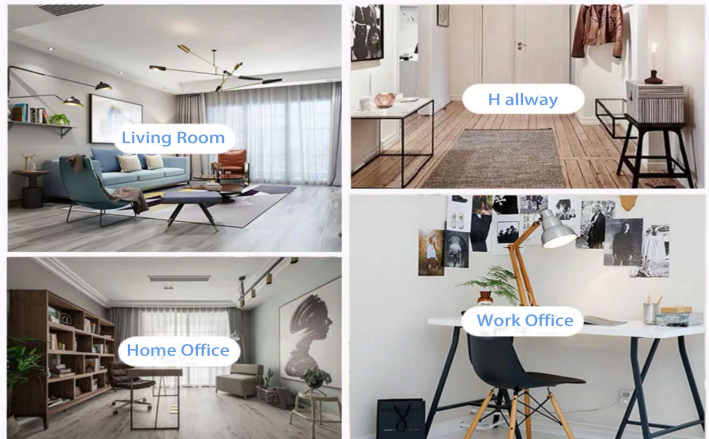
Egendefinerte design og forskjellige størrelser tilgjengelig

Med vår sterke støtte vokser våre kunder raskt, fra små laboratorier til bransjeledere.

## Livsscene

- . Kaffe eller bar
- . Perfekt for familier, hoteller eller hager
- . Søt kjæreste gave
- . Hver renovering

### Range of the application



## Office & Sample Room

Vi kjøpte et internasjonalt kontor på 1800 kvadratmeter i Shenzhen.





## Eksempel på romvisning

Sunny Glassware gir mer enn bare **Shenzhen prøve rom har 5000 stykker** Et bredt utvalg av alternativer. Han vant et stort kort [Kunde anmeldelser](#). Velkommen til Shenzhen-kontoret! Bildet er som følger **Bare en del av vårt lysestake** Velkommen til Shenzhen-kontoret for å finne din favoritt, det vil gi deg mange overraskelser, fordi det er vanskelig å finne en slik annen leverandør i Kina.



## Sertifikatet vårt



ASTM



ISO9001-2015



Grønt og sosialt ansvar  
Polidys uttalelse



## Factory Show

Nedenfor er bilder av store online transaksjoner. For mer informasjon om fabrikken, se: [Fabrikk-omvisning](#)

### 01 Factory





## Surface Treatment

10+ production lines



□ Spraying



□ Engraving



□ Electroplating



□ Silk-screen



### Andre videoer

#### **Kjennetegnene til maskinpresset lysestake**

Åpent maskin Maskinpresset håndverk brukes vanligvis til å lage lysestaker med følgende funksjoner: den øvre diameteren er lavere enn bunnen

- . Masseproduksjon med høy MOQ
- . Preget mønster på ytterveggen
- . Maksimum - Minimum tykkelse: 1,5 ~ 10 mm
- . Tynnere tykkelse: 4 ~ 30 mm
- . Lavprismodellkostnad på ytterveggen.

#### **Påføringsmetode**

1. Bruk den under veiledning av en voksen
2. Skyll med vann eller kokende vann før bruk
3. Ikke berør kanten på glasset, prøv å fjerne bunnen av glasset eller håndtaket

#### **Forholdsregler**

- Øl, vin, hvitvin, drikke eller varmt vann er kanskje ikke for fullt
- 2. For å unngå å skade barnets hender, må du holde dem utenfor rekkevidde.
- 3. Unngå fall, kollisjon og sterk støt
- 4. Gjelder ikke mikrobølgeovner
- 5. For å forhindre at den sprekker, må du ikke plassere den direkte i brann.

Mer [lysestake](#) Eller noe glass,

Besøk vår nettside: <http://www.okcandle.com/>

Eller her kan hjelpe deg med å forstå oss bedre: [FAQ](#)