

Sylinderdesign marmor effekt betong stearinlys krukke for innredning av hjemmet

Product Details

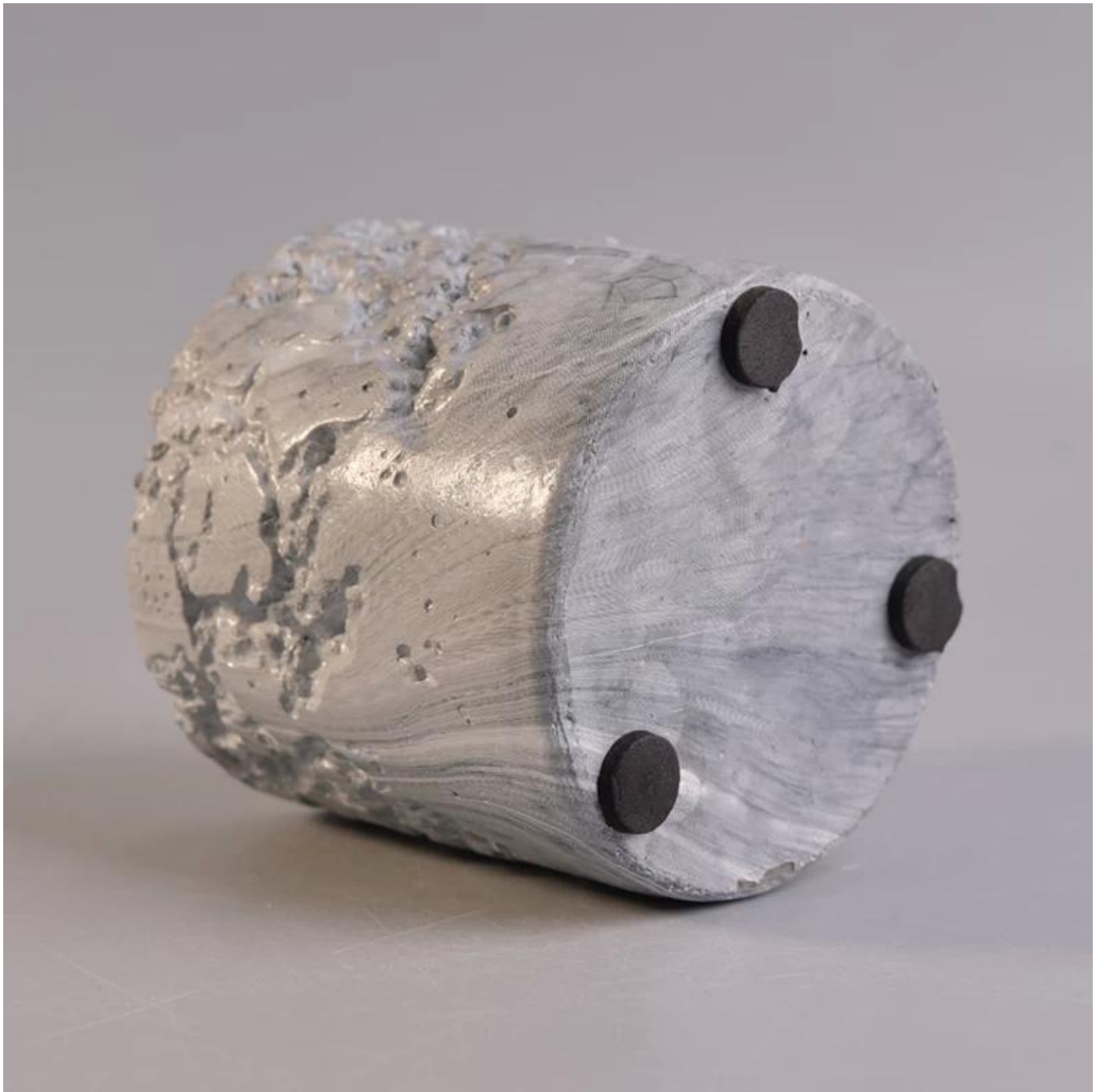
Produkt ID	SGSYF17041930
Materiale	Marmoreffektbetong
Håndverk	Håndlaget betonglysbholder
Korrekturtid	1. Eksisterende produkter, prøvetid 5 dager 2. Behovet for å forme på nytt, prøvetid 15 dager
Pakke	Generell emballasje, 48 / kartong
Kapasitet	500.000 til 1.000.000 / måned
Leveringstid	35 dager etter prøve og ordrebekreftelse
Betalingsbetingelser	T / T 30% forskuddsbetaling, betal saldoen for å se en kopi av konnossementet
Transportere	Sjøtransport, lufttransport, internasjonal ekspresslevering; gjester utpekt spedisjon
Produktfunksjoner	1. Håndlaget lysbholder 2. Kan brukes på hotell, hjemme, bar, etc. 3. Miljømateriale 4. FDA-test, CA65-test
For deg å velge	1. tilfredsstillende ditt forskjellige design og størrelse 2. Enhver farge på maling, frosting, galvanisering, lasergravering kan gjøres 3. gi spesiell emballasje som krympefilm, farge gaveeske, hvit gaveeske 4. Vi har et dedikert kvalitetskontrollteam for å kontrollere produktkvaliteten 5. Vi har profesjonelle produksjonsbaser og lager for å sikre levering

More Product Pictures









Similar Products Link



Office & Sample Room



Factory Show



Funksjonene i månedsblåst glass

1. Dens fordel inkludert overflodskulptur, teknikk, overflateeffekter, farge etc.
2. Kvaliteten er vanskelig å kontrollere og toleransen for størrelse, vekt og form er større.
3. Prisen er høy, og produktet er begrenset for det spesielle teknikkglasset.

Metode for påføring

1. Bruke den under veiledning av den voksne
2. Vask den med rent eller kokende vann før bruk
3. Ikke ta på kanten av glasskoppen, prøv å ta bunnen eller håndtaket på den

Advarsler

1. Øl, rødvin, hvitvin, drikke eller varmt vann ikke være for full
2. For å unngå å skade barnas hånd, vennligst legg den på stedet der de ikke kan nå
3. Unngå å slippe, kollisjon og sterk innvirkning
4. Ikke tilgjengelig for mikrobølgeovn
5. For å forhindre at den sprekker, må du ikke legge den direkte over åpen ild

For mer glasslysestake geller noe glass,

vennligst besøk vår nettside: <http://www.okcandle.com/>

Eller her kan det hjelpe deg å vite mer om oss: [FAQ](#)

[Vi ser frem til din henvendelse og samarbeid.](#)