

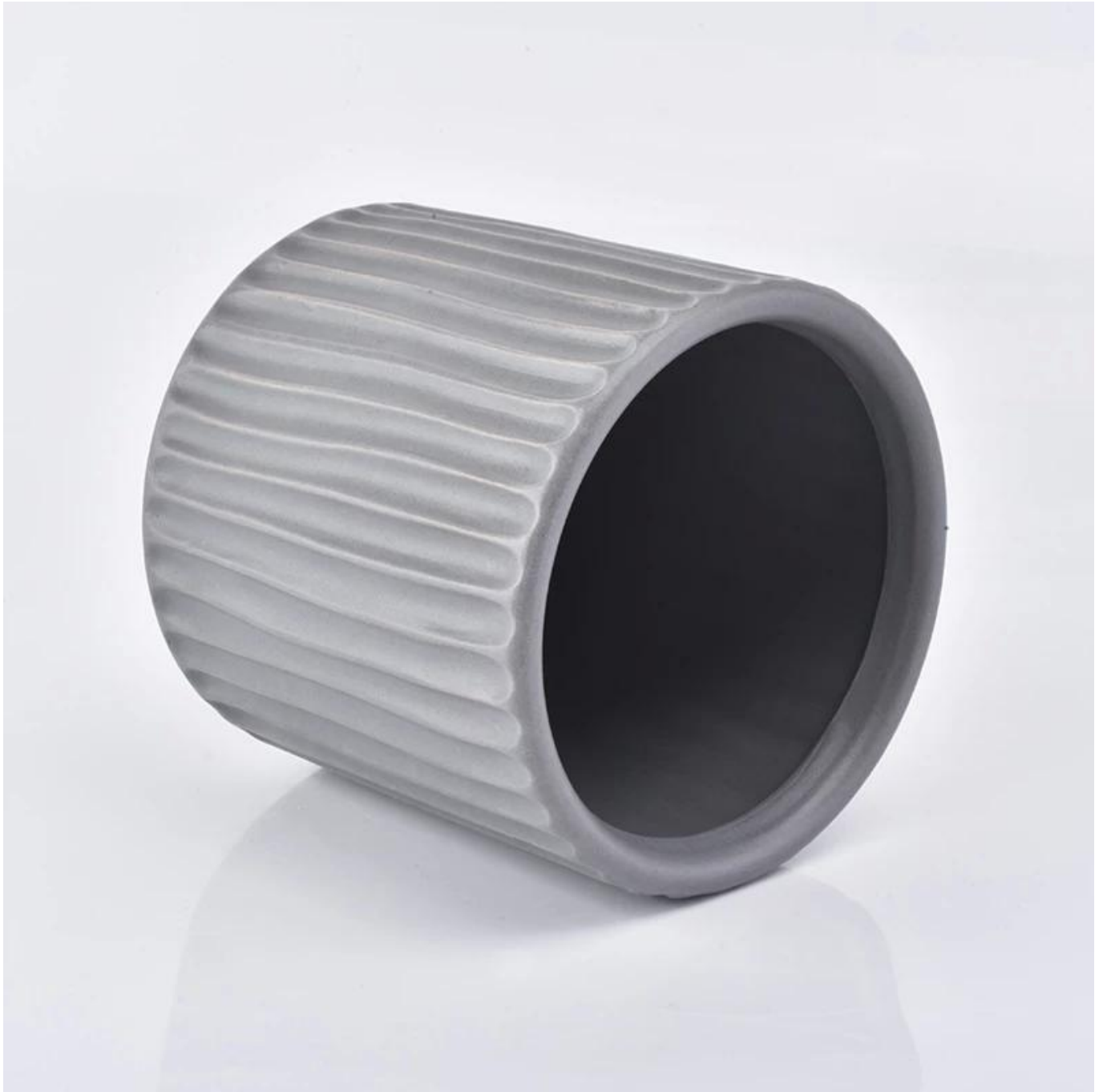
## grå farge keramisk lysestake for merkevaren din

### Product Details

Elementnavn	<b>keramisk lysestake for ditt merke</b>
Objektnummer.	SGYC19012234
Kutt den	Topp dia: 95mm Bunn dia: 100mm Høyde: 89mm Vekt: 300g Kapasitet: 500ml Andre størrelser: 5 gram / 8 gram / 10 gram / 16 gram & ensp; stearinlys & ensp; krukker er også tilgjengelig
Kapasitet	10oz 14oz 16oz & ensp; stearinlys & ensp; holdere etc. Det er tilgjengelig
Prøvetaking tid	1,5 dager hvis formen og størrelsen på produktene eksisterer 2,15 dager hvis du trenger ny form og størrelse på produktene
Emballasje	24pcs / 36pcs / 48pcs vanlig sikkerhets pakking og så videre For eksport kartong med eggdeler
Moq	3000
Leveringstid	Innen 35 dager etter at bestillingen er bekreftet
Betalingsbetingelser	30% innskudd av T / T på forhånd, balansen etter å ha vist kopi av B / L
Produktfunksjoner	<ol style="list-style-type: none"><li>1. Høy kvalitet og konkurransedyktige priser</li><li>2. Testing ASTM</li><li>3. Miljøvennlig</li><li>4. Det er allment rettet mot Bryllup, fest, hjem, barer etc.</li><li>5. ceramic candle containere&amp;med transmutasjon&amp;dekorasjon&amp;vei</li></ol>

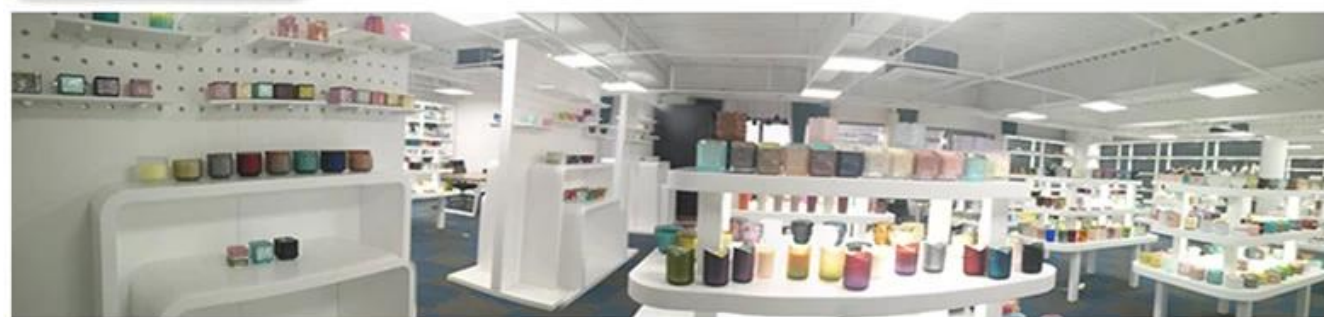
### More Product Pictures





Office & Sample Room





Factory Show

# \* Production Process





Decoration firing



After decal



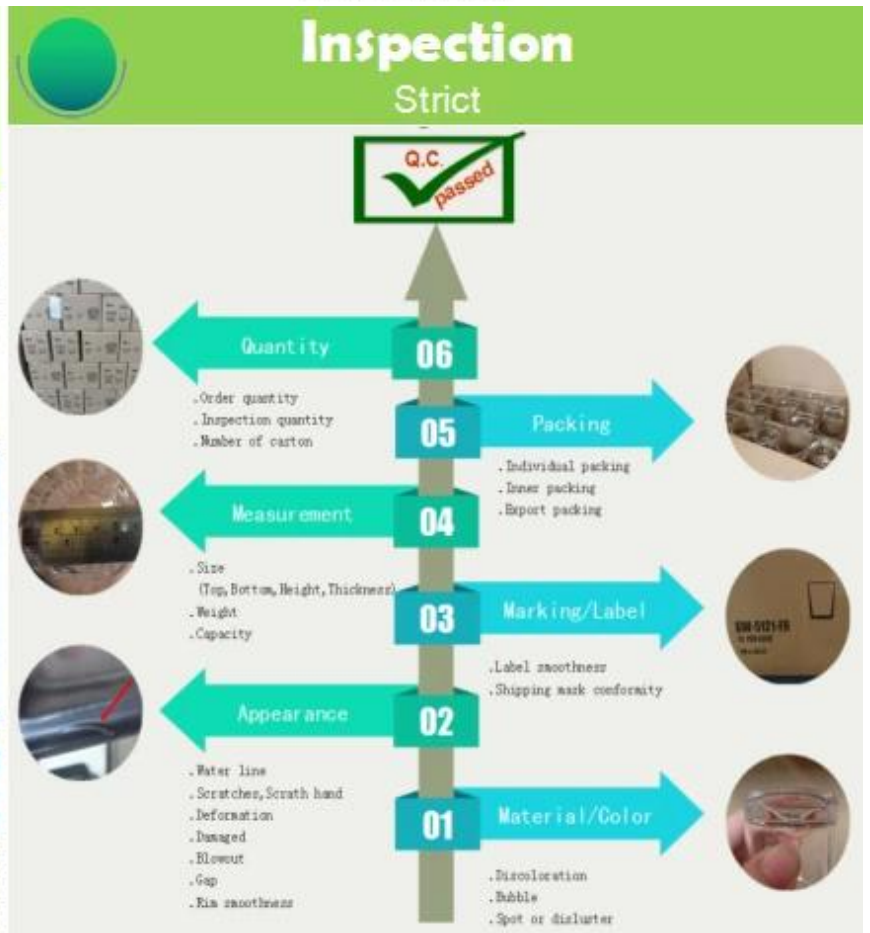
Inspection the decal product



Packing



Ready to loading



### Egenskapene til det blåste glasset i måneden

1. Dens fordel inkludert skulptur av overflod, teknikker, overflateeffekter, farge etc.
2. Kvalitet er en vanskelig sjekk og toleranse for størrelse, vekt og form er større.
3. Prisen er høy og produktet er begrenset for spesielt teknisk glass.

### Påføringsmetode

1. Bruk den under veiledning av den voksne
2. Vask den med rent eller varmt vann før bruk
3. Ikke berør kanten av glasskoppen, prøv å ta bunnen eller håndtaket på den

### **Forholdsregler**

1. Øl, rødvin, hvitvin, drikke eller varmt vann bør ikke være for full
2. For å unngå å skade barnas hånd, vennligst legg dem der de ikke kan nå
3. Unngå fall, kollisjon og sterk påvirkning
4. Ikke tilgjengelig for mikrobølgeovn
5. For å hindre at den bryter, må du ikke sette den direkte på brannen

For mer [lysestake](#) eller et glass,

Vennligst besøk vår hjemmeside: <http://www.okcandle.com/>

Eller her kan det hjelpe deg å vite bedre enn oss: **Faq**

[Vi venter på din forespørsel og samarbeid.](#)