

Low MOQ Egg Shape Glass Candle Jar With Locks

Sunny Glass kan ikke bare utføre OEM / ODM-bestillinger, men kan også hjelpe mange merker fra konseptdesign til faktiske stolthet.

Enhver tilpasset design er akseptabel, vi kan få ideene dine til å bli et kreativt design og selge godt på markedet



Product Details

[Kjennetegnene til denne stearinlysglasset med lokk](#)

1. Lysestake av eggformet glass
2. Sprøyting av svart farge med gudsprikker på lysestaker og lokk



Hvorfor velge Sunny Glassware Lysestaker



Unikt markedsfordel

. Fokuser på design

. lysestake leverandør for 80% USA duft merke

. AQL pluss 6 strenge og solrike QC teststandarder

. Oppretthold kvalitet i samsvar med prøve og kvalitetprodukt

Seremoni design bevissthet

- . Vant prisen i Made in China
- . Fikk en veldig beundringsverdig NEST-duft
- . Gave til venn eller forretningsforhold
- . Avslapping og romantisk liv



Fleksibel størrelse design gjør at markedet kan vokse raskt



Kropp:
Toppdia: 97mm
Bunndia: 60mm
Høyde: 80mm
Vekt: 365g
Kapazität: 330 ml
Lokk:
Toppdia: 98mm
Høyde: 65mm
Vekt: 210g

Egendefinerte design og forskjellige størrelser tilgjengelig

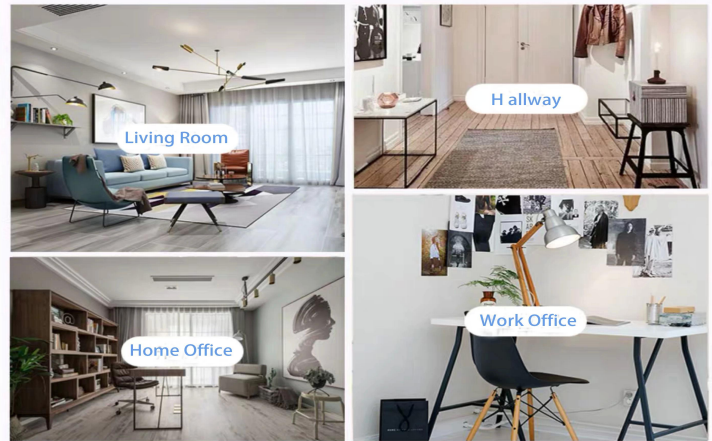
Med vår sterke støtte vokser våre kunder raskt, fra små laboratorier til bransjeledere.



Livsscene

- . Kaffe eller bar
- . Perfekt for familier, hoteller eller hager
- . Søt kjæreste gave
- . Hver renovering

Range of the application



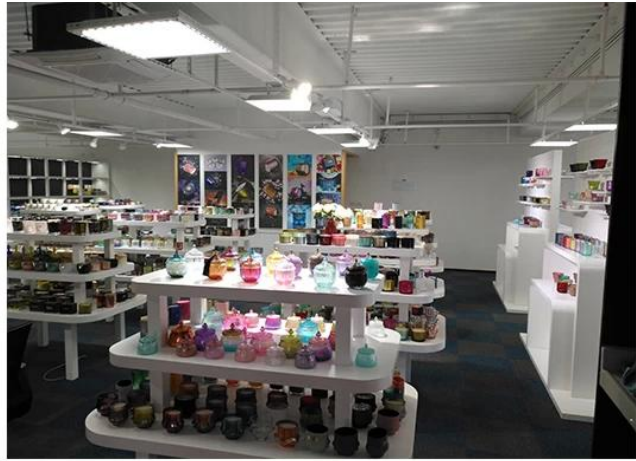
Office & Sample Room

Vi kjøpte et internasjonalt kontor på 1800 kvadratmeter i Shenzhen.



Eksempel på romvisning

Meiyang Glass gir mer enn bare **Shenzhen prøve rom har 5000 stykker** Et bredt utvalg av alternativer. Han vant et stort kort [Kunde anmeldelser](#). Velkommen til Shenzhen-kontoret! Bildet er som følger **Bare en del av vårt lysestake** Velkommen til Shenzhen-kontoret for å finne din favoritt, det vil gi deg mange overraskelser, fordi det er vanskelig å finne en slik annen leverandør i Kina.



Sertifikatet vårt



ASTM



ISO9001-2015



Grønt og sosialt ansvar
Polidys uttalelse

Factory Show

Nedenfor er bilder av store online transaksjoner. For mer informasjon om fabrikken, se: [Fabrikk-omvisning](#)

01 Factory





Surface Treatment

10+ production lines



□ Spraying



□ Engraving



□ Electroplating



□ Silk-screen



Andre videoer

Kjennetegnene til maskinpresset lysestake

Åpent maskin Maskinpresset håndverk brukes vanligvis til å lage lysestaker med følgende funksjoner: den øvre diameteren er lavere enn bunnen

- . Masseproduksjon med høy MOQ
- . Preget mønster på ytterveggen
- . Maksimum - Minimum tykkelse: 1,5 ~ 10 mm
- . Tynnere tykkelse: 4 ~ 30 mm
- . Lavprismodellkostnad på ytterveggen.

Påføringsmetode

1. Bruk den under veiledning av en voksen
2. Skyll med vann eller kokende vann før bruk
3. Ikke berør kanten på glasset, prøv å fjerne bunnen av glasset eller håndtaket

Forholdsregler

- Øl, vin, hvitvin, drikke eller varmt vann er kanskje ikke for fullt
- 2. For å unngå å skade barnets hender, må du holde dem utenfor rekkevidde.
- 3. Unngå fall, kollisjon og sterk støt
- 4. Gjelder ikke mikrobølgeovner
- 5. For å forhindre at den sprekker, må du ikke plassere den direkte i brann.

Mer [Lysestake](#) Eller noe glass,

Besøk vår nettside: [Http://www.okcandle.com/](http://www.okcandle.com/)

Eller her kan hjelpe deg med å forstå oss bedre: [FAQ](#)