

## Runde hvite keramiske stearinlysglass med hjerteform Løkk til soyelys

### Product Details

Elementnavn	<b><u>Runde hvite keramiske stearinlysglass med hjerteform Løkk til soyelys</u></b>
	Krukke Toppdia: 79mm Bunndia: 74mm Høyde: 89mm  Løkk Toppdia: 75mm Bunndia: 79mm Høyde: 21mm  Total høyde: 110mm Totalvekt: 292g
Kapasitet	10 oz 14 oz 16 oz osv. Det er tilgjengelig
Prøvetakingstid	1,5 dager hvis formen og størrelsen på produktene eksisterer 2,15 dager hvis du trenger ny form og størrelse på produktene
pakke	24 stk / 36 stk / 48 stk vanlig sikkerhetsemballasje etc. For eksportkartong med eggdeler
MOQ	5000
Leveringstid	Innen 35 dager etter bekreftet bestilling
Betalingsbetingelser	30% innskudd med T / T på forhånd, balansen etter å ha vist kopi av B / L
Produktfunksjoner	<ol style="list-style-type: none"><li>1. Høy kvalitet og konkurransedyktige priser</li><li>2. FDA, SGS, LFGB test etc.</li><li>3. Miljøvennlig</li><li>4. Det er i stor grad fokusert på bryllup, fester, hjem, barer, etc.</li><li>5. maskin laget</li></ol>

### More Product Pictures



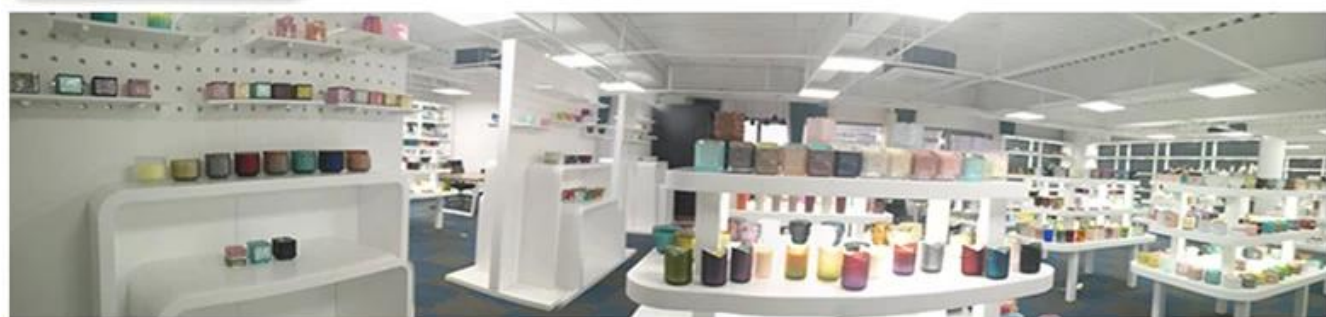






Office & Sample Room





Factory Show

01

## Factory



## Surface Treatment

10+ production lines



□ Spraying



□ Engraving



□ Electroplating



□ Silk-screen



- Spraying
- Engraving
- Electroplating
- Silk-Screen





### Egenskapene til blåst glass per måned

1. Dens fordel inkludert overflodskulptur, teknikker, overflateeffekter, farge osv.
2. Kvalitet er en vanskelig kontroll og toleransen for dimensjoner, vekt og form er større.
3. Prisen er høy og produktet er begrenset for spesialteknisk glass.

### Påføringsmetode

1. Bruke den under veiledning av den voksne
2. Vask den med rent eller varmt vann før bruk
3. Ikke berør kanten på glasskoppen, prøv å ta bunnen eller håndtaket på den

### Forholdsregler

1. Øl, rødvin, hvitvin, drikke eller varmt vann skal ikke være for fullt
2. For å unngå å skade barna dine, må du plassere dem der de ikke kan nå
3. Unngå fall, kollisjoner og sterke støt
4. Ikke tilgjengelig for mikrobølgeovnen
5. For å unngå å bryte den, må du ikke plassere den direkte på bålet

For mer [lysestake](#) eller noe glass,

Besøk vår nettside: <http://www.okcandle.com/>

Eller her kan det hjelpe deg å vite bedre enn oss: [FAQ](#)

[Vi avventer forespørsel og samarbeid.](#)

## [Hjemmeside tilbake](#)