

transmutasjonsglasur keramiske lysestaker for luksuslys

Product Details

Elementnavn	transmutasjonsglasur keramiske lysestaker for luksuslys
Objektnummer.	SGJW190129003
Kutt det	Toppdia: 90mm Bunndia: 90mm Høyde: 90mm Vekt: 329g Kapasitet: 350 ml Andre størrelser: 5 ounces / 8 ounces / 10 ounces / 16 ounces candle krukker er også tilgjengelig
Kapasitet	10 oz 14 oz 16 oz lysestaker etc. Det er tilgjengelig
Prøvetakingstid	1,5 dager hvis formen og størrelsen på produktene eksisterer 2,15 dager hvis du trenger ny form og størrelse på produktene
Emballasje	24 stk / 36 stk / 48 stk vanlig sikkerhetsemballasje og så videre For eksportkartong med eggdeler
MOQ	3000 stk
Leveringstid	Innen 35 dager etter at bestillingen ble bekreftet
Betalingsbetingelser	30% innskudd med T / T på forhånd, balansen etter å ha vist kopi av B / L
Produktfunksjoner	<ol style="list-style-type: none">1. Høy kvalitet og konkurransedyktige priser2. Testing av ASTM3. Miljøvennlig4. Det er mye rettet mot bryllup, fest, hjem, barer etc.5. keramiske lysbeholdere med transmutasjon dekorasjon måte

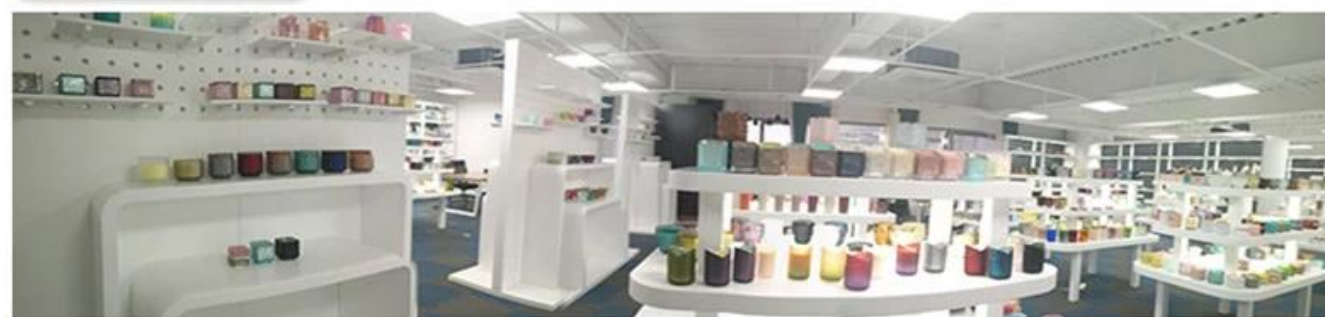
More Product Pictures





Office & Sample Room





Factory Show

* Production Process



▶ Sculpture



▶ Make Moulds



▶ Inject Clay



▶ Shape forming



▶ Roller Forming



▶ Body Finishing



▶ First Firing



▶ Hand Painting



▶ Decaling



▶ Glazing



▶ Decor Firing



▶ Packing



▶ Warehouse



▶ Loading



▶ Shipping



Decoration firing



After decal



Inspection the decal product



Packing



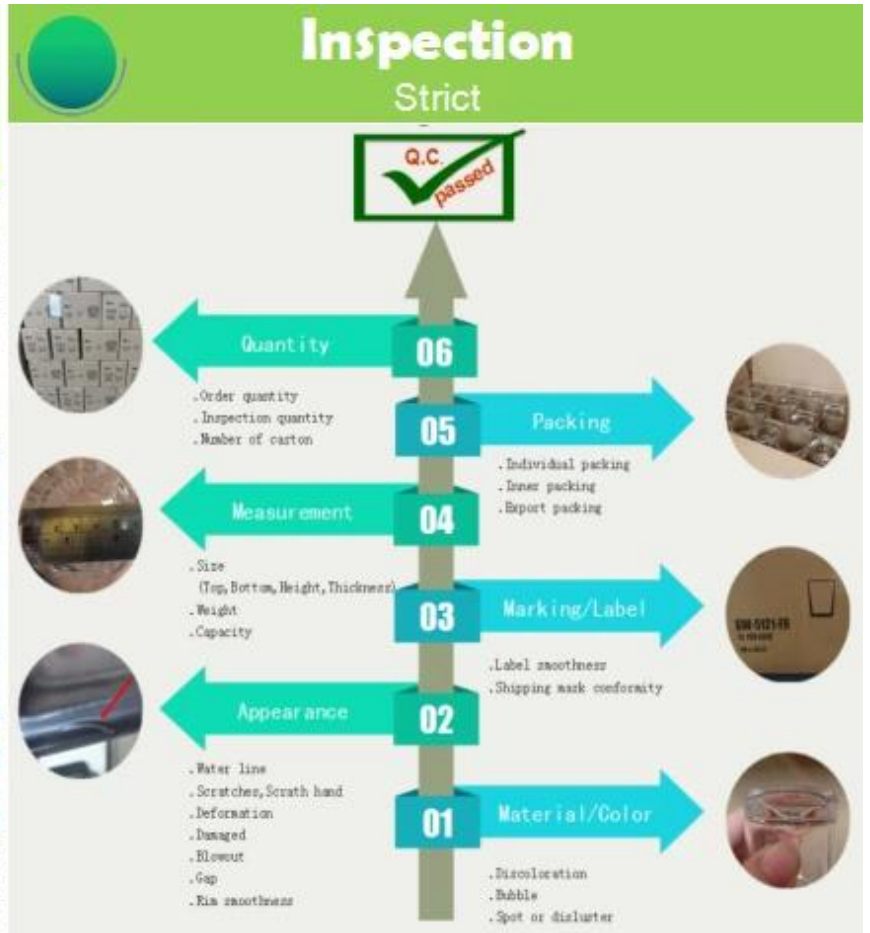
Ready to loading



QC
Professional



Measure
Accurate





Sales Team



Sourcing&Doc Team



Customer Services



Product Designer

Egenskapene til det blåste glasset i måneden

1. Dens fordel inkludert skulptur av overflod, teknikker, overflateeffekter, farge osv.
2. Kvalitet er en vanskelig kontroll og toleranse for størrelse, vekt og form er større.
3. Prisen er høy og produktet er begrenset for spesialteknisk glass.

Påføringsmetode

1. Bruke den under veiledning av den voksne
2. Vask den med rent eller varmt vann før bruk
3. Ikke berør kanten på glasskoppen, prøv å ta bunnen eller håndtaket på den

Forholdsregler

1. Øl, rødvin, hvitvin, drikke eller varmt vann skal ikke være for fullt
2. For å unngå å skade barnas hånd, vennligst legg dem der de ikke kan nå
3. Unngå fall, kollisjon og sterk støt
4. Ikke tilgjengelig for mikrobølgeovn

5. For å forhindre at den går i stykker, må du ikke sette den direkte på bålet

For mer [lysestake](#) eller noe glass,

Besøk vår nettside: <http://www.okcandle.com/>

Eller her kan det hjelpe deg å vite bedre enn oss: [FAQ](#)

[Vi avventer forespørsel og samarbeid.](#)

[Hjemmeside tilbake](#)