

Pakyawan 6oz 8oz 10oz 12oz 14oz 16oz straight line jar na may customized na kulay na may dropper effect sa Glass Jars para sa paggawa ng kandila

Product Details

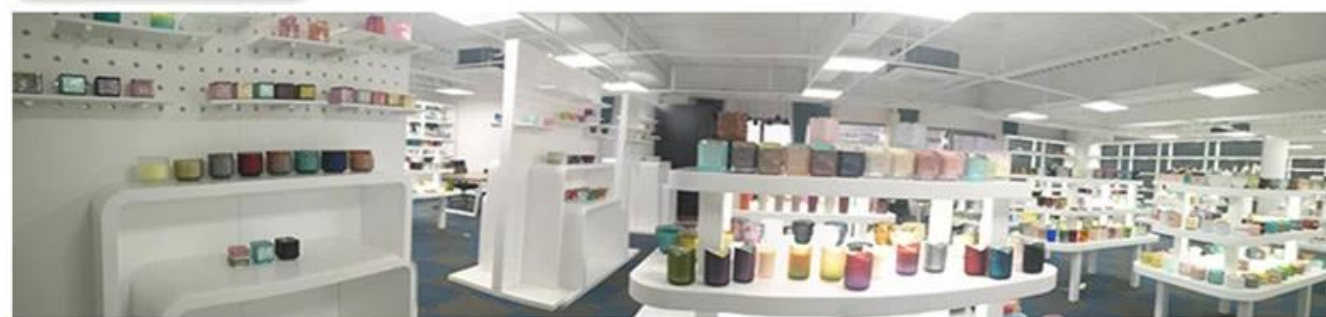
Pangalan ng elemento	Pakyawan 6oz 8oz 10oz 12oz 14oz 16oz straight line jar na may customized na kulay na may dropper effect sa Glass Jars para sa paggawa ng kandila
Oras ng sampling	1.5 araw kung umiiral ang hugis at sukat ng mga produkto 2.15 araw kung kailangan mo ng bagong hugis at sukat ng mga produkto
Packaging	24pcs / 36pcs / 48pcs regular safety packing at iba pa Para sa export carton na may egg divider
MOQ	20000pcs
Oras ng paghatid	Sa loob ng 35 araw pagkatapos makumpirma ang order
Kasunduan sa pagbabayad	30% na deposito ng T / T nang maaga, ang balanse pagkatapos ipakita ang kopya ng B / L
Mga Tampok ng Produkto	<ol style="list-style-type: none"> 1. Mataas na kalidad at mapagkumpitensyang presyo 2. Pagsubok sa FDA, SGS, LFGB atbp. 3. Eco Friendly 4. Ito ay malawak na naglalayong sa Kasal, party, tahanan, bar atbp. 5. Ginawa ng makina

More Product Pictures



Office & Sample Room





Factory Show

01

Factory



Surface Treatment

10+ production lines



□ Spraying



□ Engraving



□ Electroplating



□ Silk-screen



- Spraying
- Engraving
- Electroplating
- Silk-Screen



Ang mga katangian ng blown glass sa isang buwan

1. Ang bentahe nito kabilang ang iskultura ng kasaganaan, mga diskarte, mga epekto sa ibabaw, kulay atbp.
2. Ang kalidad ay isang mahirap na pagsusuri at ang pagpapaubaya sa laki, timbang at hugis ay mas malaki.
3. Ang presyo ay mataas at ang produkto ay limitado para sa espesyal na teknikal na salamin.

Paraan ng aplikasyon

1. Paggamit nito sa ilalim ng gabay ng matanda
2. Hugasan ito ng malinis o mainit na tubig bago gamitin
3. Huwag hawakan ang gilid ng glass cup, subukang kunin ang ilalim o ang hawakan nito

Mga pag-iingat

1. Beer, red wine, white wine, inumin o mainit na tubig ay hindi dapat masyadong puno
2. Upang maiwasang masaktan ang kamay ng iyong mga anak, mangyaring ilagay sila sa lugar na hindi nila maabot
3. Iwasan ang pagkahulog, banggaan at malakas na impact
4. Hindi magagamit para sa microwave oven
5. Para hindi ito masira, huwag direktang ilagay sa apoy

Para sa karagdagang [Lagayan ng kandila](#) o anumang baso,

Mangyaring bisitahin ang aming website: <http://www.okcandle.com/>

O dito makakatulong ito sa iyo na mas malaman kaysa sa amin: [FAQ](#)

[Hinihintay namin ang iyong kahilingan at kooperasyon.](#)

[Bumalik ang homepage](#)