

Blue Color Candle Jars Glass na May Pakyawan ang Mga Takip

Ang Sunny Glassware ay hindi lamang maisasagawa ang mga order ng OEM / ODM, ngunit makakatulong din sa maraming mga tatak mula sa disenyo ng konsepto hanggang sa paggawa ng produkto.



Product Details

[Ang mga katangian ng candle jar na ito](#)

1. Fashion at mainit na hugis
2. Mga sikat na kulay
3. Proteksyon sa kapaligiran at pag-recycle



Bakit pumili ng may hawak ng Sunny Candle



Nakikilala ang kalamangan sa kalamangan

- **Ituon ang disenyo ng luho**
- **Humigit-kumulang na 80% mga supplier ng tatak ng fragrances ng US**
- **ANSI / ASQ Z1.4 plus 6 Maaraw na mahigpit na pamantayan sa inspeksyon ng QC**
- **Panatilihin ang kalidad na pare-pareho sa sample at maramihang mga produkto**

Pakiramdam ng Disenyo ng Seremonya

- **Nakuha ang Kagandahan ng Mga Gantimpala na Ginawa sa Tsina**
- **Got NEST Fragrances lubos na paghanga**
- **Mga regalo o mga regalo sa relasyon sa negosyo**
- **Relaxation at Relife**



Ang kakayahang umangkop na disenyo ng laki ay mabilis na lumaki ang iyong merkado



Mga pasadyang disenyo at iba't ibang laki na magagamit

Sa aming malakas na suporta, ang aming mga customer ay mabilis na lumalaki, mula sa maliit na mga lab hanggang sa mga nangunguna sa industriya.

- Katawan □
- Nangungunang dia: 82 * 82mm
- Ibabang dia: 82 * 82mm
- Taas: 50mm
- Timbang: 202g
- Kapasidad: 150ml

Takip □

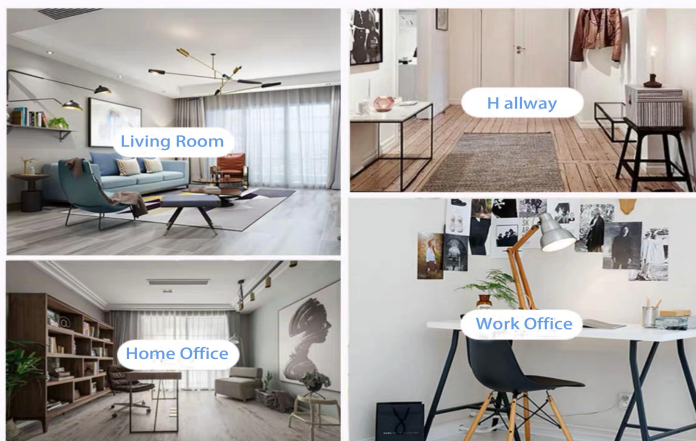
- Nangungunang dia: 83mm
- Taas: 15mm
- Timbang: 110g

Tinutulungan namin ang mga maliliit na customer sa negosyo na lumalaki ang marketing nang mabilis upang maging isang benchmark ng industriya

Mga Pangyayari sa Buhay

- Palamutihan ang isang romantikong hapunan sa coffee shop o bar
- Perpektong palamuti para sa bahay, hotel o hardin
- Regalo para sa matamis na kasintahan
- Anumang okasyon para sa dekorasyon

Range of the application



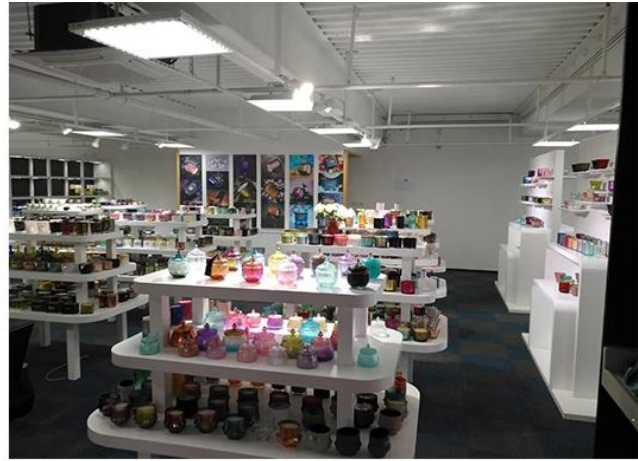
Office & Sample Room

Bumili kami ng isang pang-internasyonal na tanggapan ng 1,800 square meter sa Shenzhen.



Sampol na Showcase ng Silid

Ang Sunny Glassware ay mayroong higit pa kaysa sa **5,000 mga item sa sample sample ng Shenzhen** para sa isang malawak na pagpipilian. nanalo ito ng mahusay [pagsusuri ng customer](#). Maligayang pagdating sa tanggapan ng Shenzhen! Ang larawan tulad ng sumusunod ay **isang bahagi lamang ng aming Mga nagmamay-ari na may-ari ng kandila sa disenyo**, Maligayang pagdating sa tanggapan ng Shenzhen upang mahanap ang iyong mga paborito, magdadala sa iyo ng isang malaking sorpresa dahil mahirap makahanap ng isa pang tagapagtustos tulad nito sa Tsina.



Ang aming sertipiko



ASTM



ISO9001-2015



Green at responsibility sa lipunan
Pahayag ni Polidy

Factory Show

Nasa ibaba ang mga larawan ng pangunahing mga transaksyon sa online. Para sa karagdagang impormasyon sa pabrika, mangyaring tingnan ang: [Pabrika paglilibot](#)

01 Factory





Surface Treatment

10+ production lines



□ Spraying



□ Engraving



□ Electroplating



□ Silk-screen



- Spraying
- Engraving
- Electroplating
- Silk-Screen

Marami pang Mga Video

Ang mga tampok ng mga may hawak ng kandila na pinindot ng makina

Ang Normaly Open Mold Machine-Pressed Craft ay inilalapat upang gawin ang mga may hawak ng kandila na nakakatugon sa mga sumusunod na tampok: Nangungunang diameter na mas mababa kaysa sa ibaba

- . Produksyon ng masa na may mataas na MOQ
- . Embossed pattern sa panlabas na paderInwall
- . Max-Min kapal: 1.5 ~ 10mm
- . Kapal ng ilalim: 4 ~ 30mm
- . Mababang pattern ng Fine finine sa panlabas na pader.

Paraan ng aplikasyon

1. Paggamit nito sa ilalim ng gabay ng nasa hustong gulang
2. Hugasan ito ng malinis o kumukulong tubig bago magamit
3. Walang pagpindot sa gilid ng tasa ng baso, subukang kunin ang ilalim o ang hawakan nito

Pag-iingat

1. Ang beer, red wine, white wine, inumin o mainit na tubig ay hindi masyadong napuno
2. Upang maiwasan na saktan ang kamay ng iyong mga anak, mangyaring ilagay ito sa lugar kung saan hindi nila maabot
3. Iwasan ang pagbagsak, Pagbabangga at malakas na epekto
4. Hindi magagamit para sa microwave oven
5. Upang maiwasan ito mula sa pag-crack, huwag ilagay ito nang direkta sa bukas na apoy

Para sa karagdagang **[lalagyan ng kandila](http://www.okcandle.com/)** o anumang baso, mangyaring bisitahin ang aming website: <http://www.okcandle.com/>

O dito ay maaaring makatulong sa iyo na malaman ang tungkol sa amin: **[FAQ](#)**

