

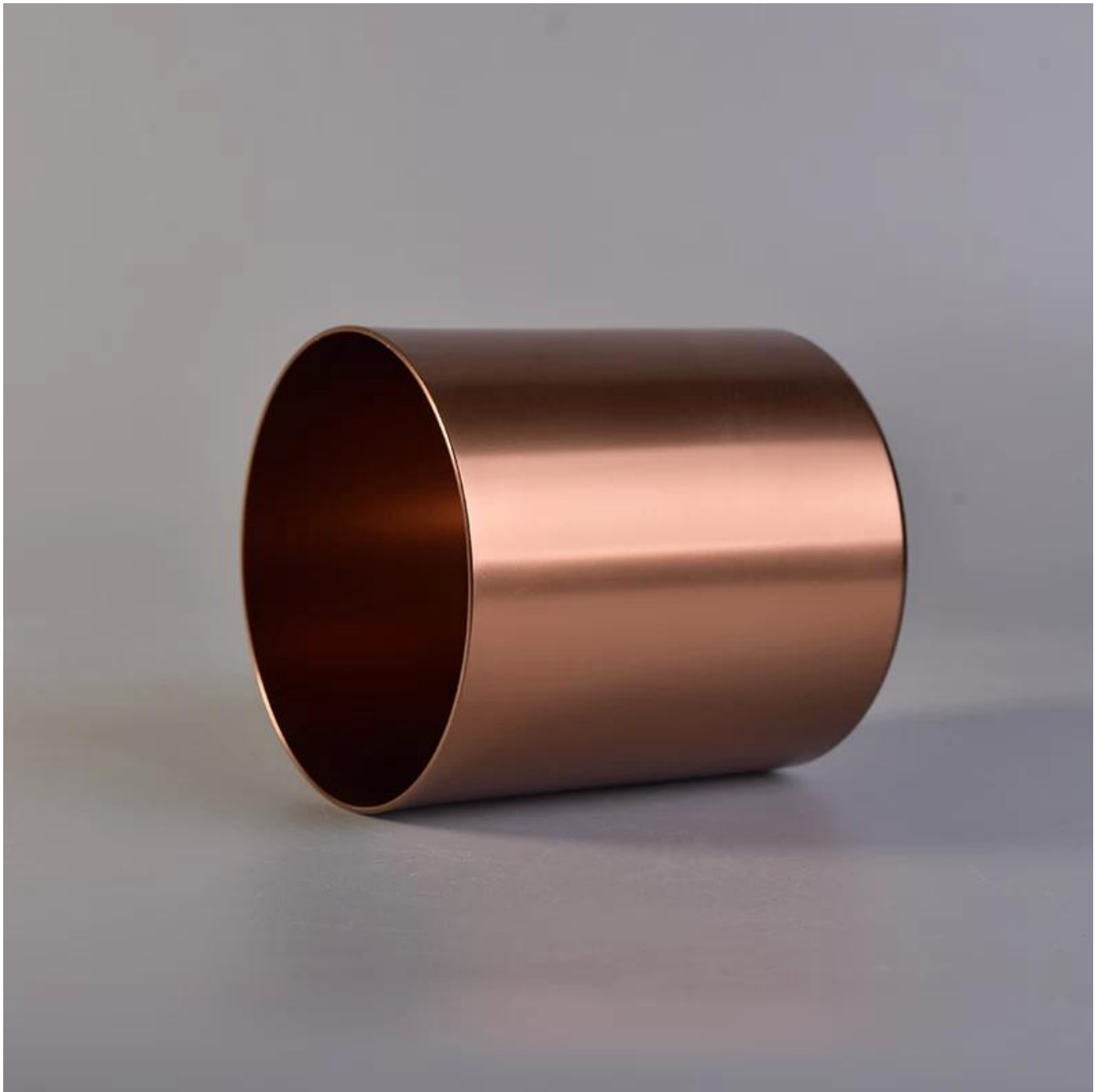
Mga Hawak ng Kandila ng Metal Metal na kandila

Product Details	
Bilang.	SGJSB18012812
Materyal	Aluminium Metal lalagyan ng kandila
bapor	ginawang metal na kandila ng kandila
Oras ng mga sample	1. 5 araw kung mayroong isang form at sukat ng garapon 2. 15 araw, kung kailangan mo ng isang bagong hugis at sukat ng garapon
Pagbalot	Karaniwang pag-iimpake, 4 na piraso sa panloob na kahon, 48 piraso sa kahon
Kapasidad ng Produkto	500,000 ~ 1,000,000 na piraso bawat buwan
Oras ng paghatid	Sa loob ng 35 araw pagkatapos ng sample at sa pagkumpirma ng pagkakasunud-sunod
Mga Tuntunin ng pagbabayad	30% na deposito ng T / T nang maaga at balanse laban sa kopya ng B / L
Kargamento	Sa pamamagitan ng dagat, sa pamamagitan ng hangin, sa pamamagitan ng express at katanggap-tanggap ang ahente ng paghahatid
Mga Tampok ng Produkto	1. Home decor metal candle jar 2. Angkop para magamit sa hotel, bahay, atbp. 3. Makilala ang ASTM Test
Para sa pagpipilian mo	1. Iba't ibang mga disenyo at laki para sa pagpili 2. Anumang kulay na pininturahan, malamig, electroplating, laser model Processing cutter 3. Espesyal na pakete bilang pag-urong ng pelikula, kahon ng regalo sa kulay, puting kahon ng regalo, atbp. 4. Kami ay eksklusibo ng mga empleyado para sa kontrol sa kalidad 5. Mayroon kaming isang propesyonal na pagawaan at warehouse upang matiyak ang oras ng paghahatid













Sample Room

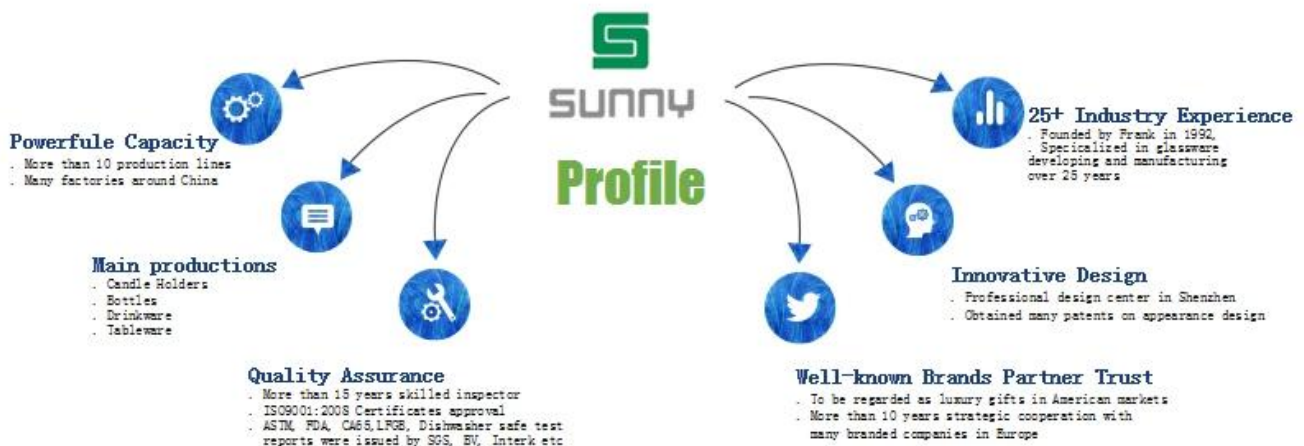


4,000+ Items for Choice



Shenzhen Sunny Glassware Co.,Ltd

—To be your **Reliable Supplier**



Nagtatampok ng buwan na hinipan ng baso

1. Ang benepisyo, kasama ang bilang ng hulma, makinarya, mga pang-ibabaw na epekto, mga kulay, atbp.
2. Ang kontrol sa kalidad ay mahirap at pagpapaubaya sa laki, bigat at hugis na mas malaki.
3. Mataas ang presyo at ang produkto ay limitado sa isang espesyal na pamamaraan ng baso.

Mode ng aplikasyon

1. Gamitin ito sa ilalim ng patnubay ng isang may sapat na gulang
2. Hugasan ito ng dalisay o kumukulong tubig bago magamit
3. Walang pagpindot sa gilid ng isang basong tasa, subukang kunin ang ilalim o hawakan ito

Mga hakbang sa pag-iingat

1. Ang beer, red wine, white wine, inumin o mainit na tubig ay hindi masikip
2. Upang maiwasan na saktan ang iyong mga anak sa kamay, mangyaring ilagay ito sa isang lugar kung saan hindi nila maabot
3. Huwag bumagsak, mabangga at malakas na impluwensya
4. Huwag mag-microwave
5. Upang maiwasan ang pag-crack, huwag ilagay ito nang direkta sa isang bukas na apoy

Para sa karagdagang **candle holder** o anumang baso, mangyaring bisitahin ang aming website: <http://www.okcandle.com/>

