

# Mainit na tanyag na pilak na aluminyo na silindro na metal na kandila na pakyawan na pakyawan

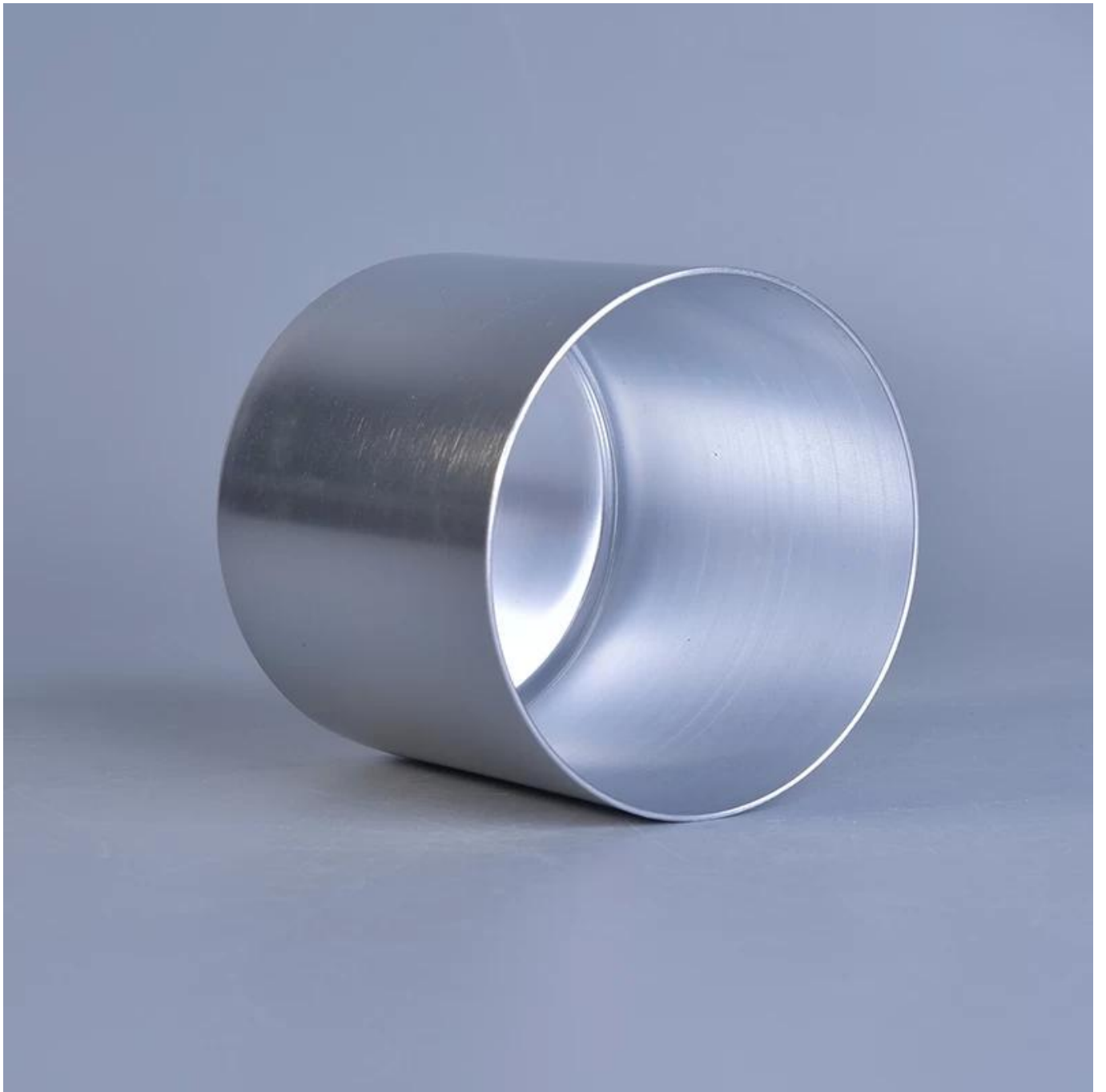
## Product Details

Product ID	SGJBS17060903A
Materyal	Ginawang metal na garapon ang makina
Mga likhang sining	Ginawa ng kamay ang kongkretong lalagyan ng kandila
Patunay na oras	1. Umiiral na mga produkto, sample na oras 5 araw 2. Ang pangangailangan na muling magkaroon ng amag, oras ng sample 15 araw
Package	Pangkalahatang packaging, 48 / Carton
Kapasidad	500,000 hanggang 1,000,000 / buwan
Oras ng paghatid	35 araw pagkatapos ng sample at pagkumpirma ng order
Kasunduan sa pagbabayad	T / T 30% na pagbabayad, bayaran ang balanse dahil upang makita ang isang kopya ng bill ng lading
Transportasyon	Maritime transport, air transport, international express delivery; itinalaga ng mga panauhin ang pagpapasa ng kargamento
Mga Tampok ng Produkto	1. Ginawa ang makina <a href="#">lalagyan ng kandila</a> 2. Maaaring magamit sa mga hotel, bahay, bar, atbp 3. Materyal sa kapaligiran 4. Pagsubok ng FDA, pagsubok sa CA65
Para pumili ka	1. masiyahan ang iyong iba't ibang mga disenyo at laki 2. Ang anumang kulay ng pintura, frosting, electroplating, laser engraving ay maaaring magawa 3. magbigay ng mga espesyal na packaging tulad ng pag-urong film, kulay ng kahon ng regalo, puting kahon ng regalo 4. Mayroon kaming isang nakatuon na koponan sa kontrol ng kalidad upang makontrol ang kalidad ng produkto 5. Mayroon kaming mga propesyonal na base ng produksyon at warehouse upang matiyak na maihatid

More Product Pictures











Similar Products Link



Office & Sample Room



Factory Show





### Ang mga tampok ng buwan na hinipan ng baso

1. Ang bentahe nito kasama ang kasagarang sculpt, technics, ibabaw effects, kulay atbp.
2. Ang kalidad ay mahirap kontrolin at ang pagpapaubaya sa laki, bigat at hugis ay mas malaki.
3. Mataas ang presyo at ang produkto ay limitado para sa espesyal na tekniko na baso.

### Paraan ng aplikasyon

1. Paggamit nito sa ilalim ng gabay ng nasa hustong gulang
2. Hugasan ito ng malinis o kumukulong tubig bago magamit
3. Walang pagpindot sa gilid ng tasa ng baso, subukang kunin ang ilalim o ang hawakan nito

### Pag-iingat

1. Ang beer, red wine, white wine, inumin o mainit na tubig ay hindi masyadong napuno
2. Upang maiwasan na saktan ang kamay ng iyong mga anak, mangyaring ilagay ito sa lugar kung saan hindi nila maabot
3. Iwasan ang pagbagsak, Pagbabangga at malakas na epekto
4. Hindi magagamit para sa microwave oven
5. Upang maiwasan ito mula sa pag-crack, huwag ilagay ito nang direkta sa bukas na apoy

Para sa higit pang may hawak ng kandila na salamin go anumang baso, mangyaring bisitahin ang aming website: <http://www.okcandle.com/>

O dito ay maaaring makatulong sa iyo na malaman ang tungkol sa amin: [FAQ](#)  
[Inaasahan namin ang iyong pagtatanong at kooperasyon.](#)

## [Bumalik ang homepage](#)