

Luxury ion electroplating glossy ceramic candle jar na may lids.

Product Details

Pangalan ng Item	Pasadyang speckles glazed ceramic candle vessels wholesel
Hindi.	SGXYT20112710.
Sukat	JAR: Nangungunang Dia: 100mm. Bottom Dia: 98mm. Taas: 90mm Timbang: 396g. Kapasidad: 482ml. LID: Nangungunang Dia: 100.6mm Bottom dia: 88mm. Taas: 14.2mm (Isama ang Fox Handle: 68mm) Timbang: 161g.
Kapasidad	10oz 14oz 16oz etc ay magagamit
Sample time.	1.5 araw kung umiiral ang hugis at laki ng mga produkto 2.15 araw kung kailangan ng bagong hugis at laki ng mga produkto
Pag-iimpake	Normal na kaligtasan packing 24pcs / 36pcs / 48pcs atbp bawat export karton na may itlog divider
MOQ.	3000pcs.
Oras ng paghatid	Sa loob ng 35 araw pagkatapos ng order na nakumpirma
Kasunduan sa pagbabayad	30% na deposito ng t / t nang maaga, ang balanse pagkatapos ipakita ang kopya ng b / l
Tampok ng Produkto	1.High kalidad at kakumpitensya presyo 2.Meet FDA, SGS, LFGB atbp Pagsubok 3.eco-friendly 4.Wapusin ang kasal, party, bahay, bar atbp. 5. Ginawa niMachine.

More Product Pictures





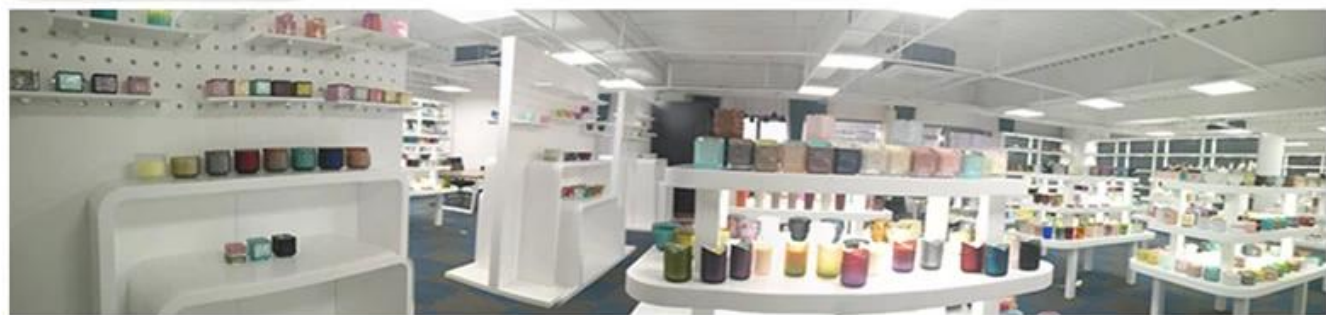






Office & Sample Room





Factory Show





Ang mga tampok ng buwan na tinatangay ng hangin

1. Ang kalamangan nito kabilang ang kasaganaan na pag-sculpt, technics, mga epekto sa ibabaw, kulay atbp.
2. Ang kalidad ay mahirap kontrolin at ang tolerance ng laki, timbang at hugis ay mas malaki.
3. Ang presyo ay mataas at ang produkto ay limitado para sa espesyal na technic glass.

Paraan ng aplikasyon

1. Gamit ito sa ilalim ng gabay ng adult
2. Paghuhugas ng malinis o tubig na kumukulo bago magamit
3. Walang pagpindot sa rim ng glass cup, subukan na kunin ang ibaba o hawakan nito

Cautions.

1. Beer, red wine, white wine, inumin o mainit na tubig ay hindi masyadong puno
2. Upang maiwasan ang saktan ang kamay ng iyong mga anak, mangyaring ilagay ito sa lugar kung saan maaari nilang maabot
3. Iwasan ang pag-drop, bangaan at malakas na epekto
4. Hindi magagamit para sa microwave oven.
5. Upang maiwasan ito mula sa pag-crack, huwag ilagay ito sa bukas na apoy nang direkta

Para sa karagdagang [lalagyan ng kandila](#) o anumang mga babasagin,

Mangyaring bisitahin ang aming website: <http://www.okcandle.com/>

O dito ay maaaring makatulong sa iyo na makilala ang US: **FAQ.**

[Inaasam namin ang iyong pagtatanong at kooperasyon.](#)

[Homepage pabalik](#)