

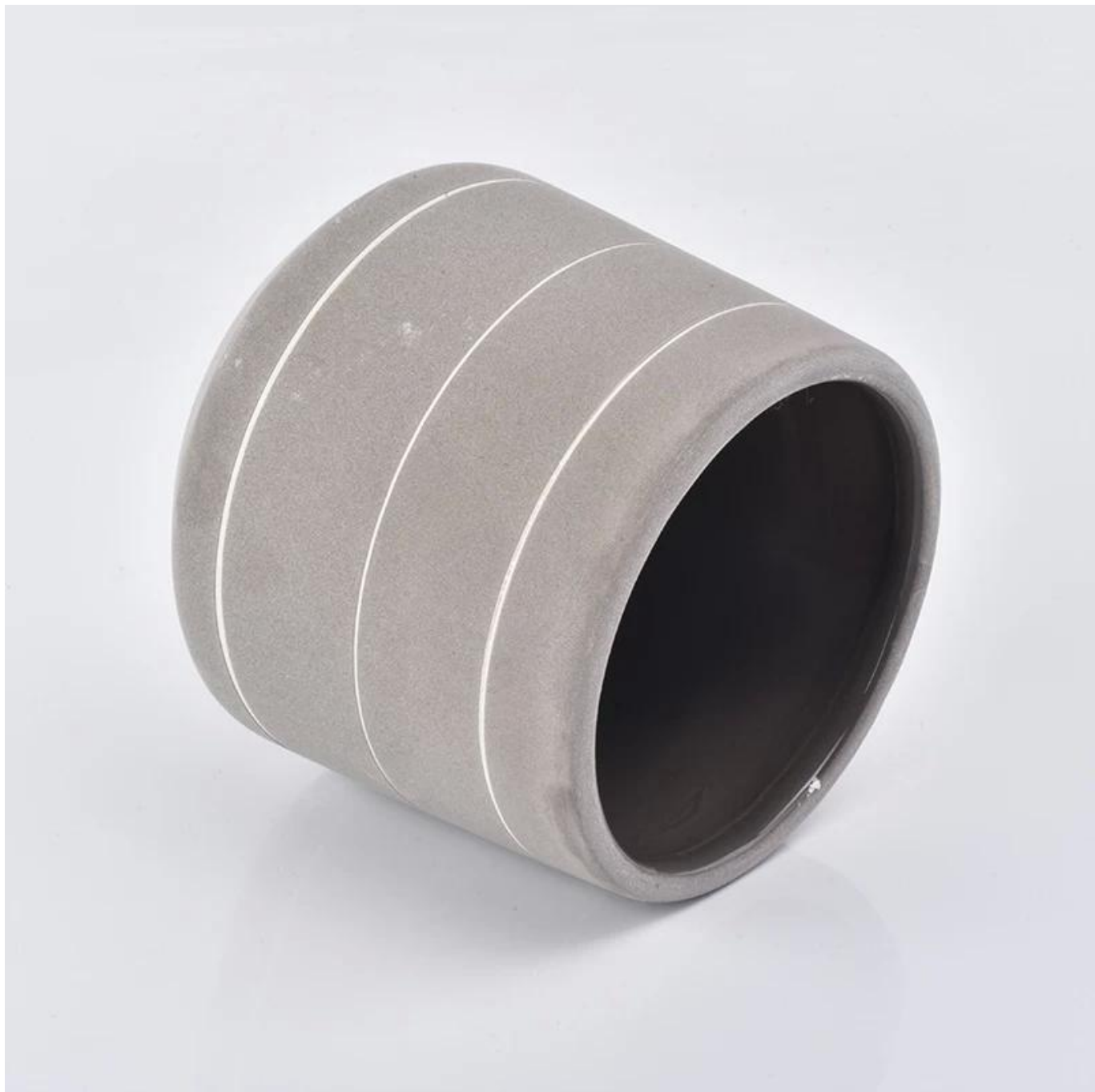
## mga bagong dumating na may hawak ng kandila

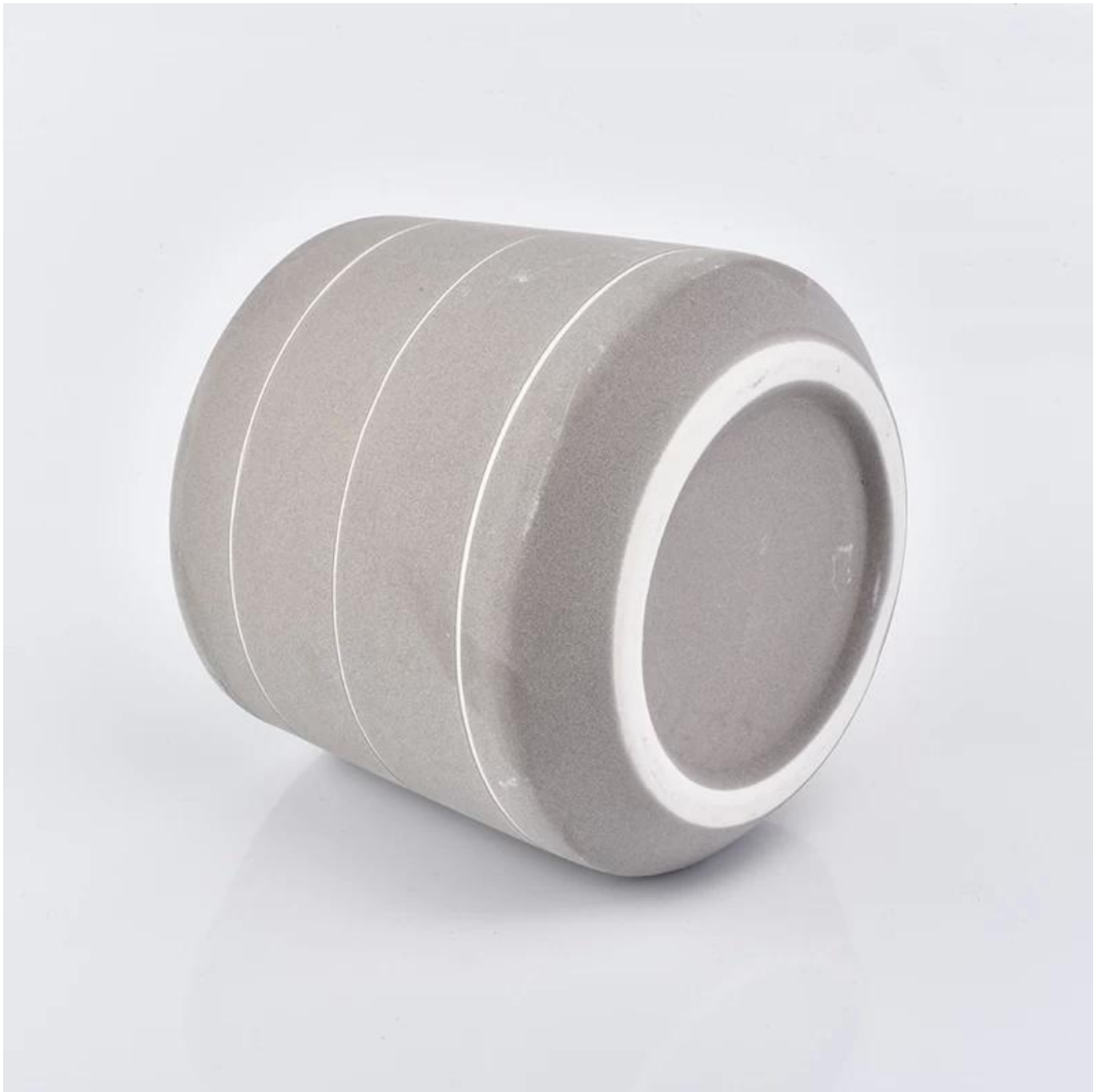
### Product Details

Pangalan ng elemento	mga bagong dumating na may hawak ng kandila
Bilang	SGGH19011602
Gupitin mo	Nangungunang dia: 92mm Ibabang dia: 103mm Taas: 93mm Timbang: 252g Kapasidad: 495ml  Iba pang mga laki: 5 onsa / 8 ounces / 10 ounces / 16 ounces ay magagamit din
Kapasidad	10oz 14oz 16oz atbp Magagamit ito
Oras ng pag-sample	1.5 araw kung mayroon ang hugis at sukat ng mga produkto 2.15 araw kung kailangan mo ng bagong hugis at sukat ng mga produkto
pakete	Regular na pag-iimpake ng 24pcs / 36pcs / 48pcs at iba pa. Para sa pag-export ng karton na may egg divider
MOQ	3000
Oras ng paghatid	Sa loob ng 35 araw pagkatapos makumpirma ang order
Kasunduan sa pagbabayad	30% na deposito ng T / T nang maaga, ang balanse pagkatapos ipakita ang kopya ng B / L
Mga Tampok ng Produkto	<ol style="list-style-type: none"><li>1. Mataas na kalidad at mapagkumpitensyang mga presyo</li><li>2. Pagsubok ng FDA, SGS, LFGB atbp.</li><li>3. Eco friendly</li><li>4. Malawakang naglalayon ito sa mga kasal, party, bahay, bar, atbp.</li><li>5. ginawang machine</li></ol>

### More Product Pictures



















### Ang mga katangian ng hinipan na baso sa isang buwan

1. Ang bentahe nito kasama ang iskultura ng kasaganaan, mga diskarte, mga pang-ibabaw na epekto, kulay atbp.
2. Ang kalidad ay isang mahirap na suriin at pagpapaubaya ng laki, bigat at hugis ay mas malaki.
3. Mataas ang presyo at ang produkto ay limitado para sa espesyal na teknikal na baso.

### Paraan ng aplikasyon

1. Paggamit nito sa ilalim ng patnubay ng matanda
2. Hugasan ito ng malinis o maligamgam na tubig bago gamitin
3. Huwag hawakan ang gilid ng baso na tasa, subukang kunin ang ilalim o ang hawakan nito

### Pag-iingat

1. Ang beer, red wine, white wine, inumin o mainit na tubig ay hindi dapat masyadong puno
2. Upang maiwasan na saktan ang kamay ng iyong mga anak, mangyaring ilagay sila kung saan hindi nila maabot
3. Iwasang bumagsak, mabangaan at malalakas na epekto
4. Hindi magagamit para sa microwave oven
5. Upang maiwasang masira ito, huwag direktang ilagay ito sa apoy

Para sa karagdagang [lalagyan ng kandila](#) o anumang baso,

Mangyaring bisitahin ang aming website: <http://www.okcandle.com/>

O dito maaari itong makatulong na malaman mo nang mas mahusay kaysa sa amin: [FAQ](#)

[Naghihintay kami ng iyong kahilingan at kooperasyon.](#)