

Sikat na GEO Cut Glass Candle Jar Na may Lid

Ang Sunny Glass ay hindi lamang maisasagawa ang mga order ng OEM / ODM, ngunit makakatulong din sa maraming mga tatak mula sa disenyo ng konsepto hanggang sa aktwal na mga mapagmataas.

Ang anumang pasadyang disenyo ay katanggap-tanggap, maaari naming makuha ang iyong mga ideya ay nagiging isang malikhaing disenyo at ibenta nang mabuti sa merkado



Product Details

[Ang mga katangian ng candle jar na ito na may mga takip](#)

1. Mga may hawak ng kandila na salamin ng itlog
2. Pagwilig ng itim na kulay na may mga tuldok ng diyos sa mga may hawak ng kandila at takip



[Bakit pumili ng mga may-hawak ng Sunny Glassware Candle](#)



Natatanging kalamangan sa merkado

- . Ituon ang pansin sa mga disenyo
- . tagatustos ng may hawak ng kandila para sa tatak ng samyo ng 80% USA
- . AQL plus 6 mahigpit at maaraw na mga pamantayan sa pagsubok ng QC
- . Panatilihin ang kalidad na naaayon sa sample at kalidad **produkto**

Kamalayan sa disenyo ng seremonya

- . Nanalo ng gawad na Made in China
- . Nakatanggap ng isang napaka-kahanga-hanga NEST samyo
- . Kaibigan o regalo sa relasyon sa negosyo
- . Relaks at romantikong buhay



**Pinapayagan ng may kakayahang umangkop
na disenyo ng laki ang iyong merkado na
mabilis na lumago**



Katawan □

Nangungunang dia: 97mm

Ibabang dia: 60mm

Taas: 80mm

Timbang: 365g

Kapasidad: 330ml

Lid:

Nangungunang dia: 98mm

Taas: 65mm

Timbang: 210g

Mga pasadyang disenyo at iba't ibang laki na
magagamit

Sa aming malakas na suporta, ang aming mga
customer ay mabilis na lumalaki, mula sa maliit na
mga lab hanggang sa mga nangunguna sa
industriya.

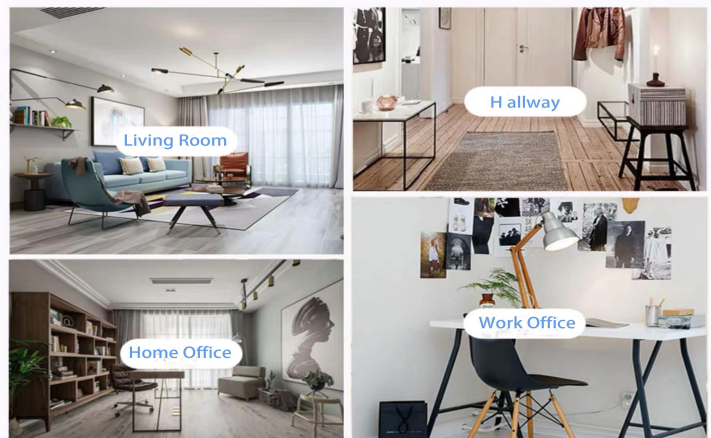
.



Eksena sa buhay

- . Kape o bar
- . Perpekto para sa mga pamilya, hotel o hardin
- . Regalo ni sweet lover
- . Ang bawat pag-aayos

Range of the application



Office & Sample Room

Bumili kami ng isang pang-internasyonal na tanggapan ng 1,800 square meter sa Shenzhen.



Pagpapakita ng sample na silid

Nagbibigay ang Meiyang Glass ng higit pa sa **Ang sample sample ng Shenzhen ay may 5000 piraso** Ang isang malawak na hanay ng mga pagpipilian. Nanalo siya ng malaking kard [Mga Review ng Customer](#). Maligayang pagdating sa tanggapan ng Shenzhen! Ang imahe ay ang mga sumusunod **Bahagi lamang ng aming disenyo ng kandeler**o Maligayang pagdating sa tanggapan ng Shenzhen upang mahanap ang iyong paborito, magdadala sa iyo ng maraming mga sorpresa, sapagkat mahirap makahanap ng ganoong ibang tagapagtustos sa Tsina.



Ang aming sertipiko



ASTM



ISO9001-2015



Green at responsibility sa lipunan
Pahayag ni Polidy

Factory Show

Nasa ibaba ang mga larawan ng pangunahing mga transaksyon sa online. Para sa karagdagang impormasyon sa pabrika, mangyaring tingnan ang: [Pabrika paglilibot](#)

01 Factory





Surface Treatment

10+ production lines



□ Spraying



□ Engraving



□ Electroplating



□ Silk-screen



[Iba pang mga video](#)

Ang mga katangian ng makina ay pinindot ang glass candlestick

Ang Open Machine Machine-Pressed Craft ay karaniwang ginagamit upang gumawa ng mga kandelero sa mga sumusunod na tampok: ang itaas na lapad ay mas mababa kaysa sa ilalim

- . Produksyon ng masa na may mataas na MOQ
- . Embossed pattern sa panlabas na pader
- . Maximum - Minimum na kapal: 1.5 ~ 10mm
- . Payat na kapal: 4 ~ 30mm
- . Ang gastos sa modelo ng mababang gastos sa panlabas na dingding.

Paraan ng aplikasyon

1. Gamitin ito sa ilalim ng patnubay ng isang may sapat na gulang
2. Banlawan ng tubig o tubig na kumukulo bago gamitin
3. Huwag hawakan ang gilid ng baso, subukang alisin ang ilalim ng baso o ang hawakan

Pag-iingat

- Ang beer, alak, puting alak, inumin o mainit na tubig ay maaaring hindi masyadong puno
2. Upang maiwasan na saktan ang mga kamay ng iyong anak, panatilihin itong hindi maabot.
 3. Iwasang bumagsak, mabangga at malakas na epekto
 4. Hindi nalalapat sa mga oven sa microwave
 5. Upang maiwasang masira ito, huwag ilagay ito nang direkta sa apoy.

Dagdag pa [Mga garapon ng kandila](#) O anumang baso,

Mangyaring bisitahin ang aming website: [Http://www.candleholdermanufaktururer.com/](http://www.candleholdermanufaktururer.com/)

O dito ay maaaring makatulong sa iyo na higit na maunawaan kami: [FAQ](#)