

## Round puting Ceramic Candle Jars na may hugis ng puso Lid para sa Soy Candle

### Product Details

Pangalan ng elemento	<b><u>Round puting Ceramic Candle Jars na may hugis ng puso Lid para sa Soy Candle</u></b>
	Jar Nangungunang dia: 79mm Ibabang dia: 74mm Taas: 89mm  Lid Nangungunang dia: 75mm Ibabang dia: 79mm Taas: 21mm  Kabuuang Taas: 110mm Kabuuang Timbang: 292g
Kapasidad	10oz 14oz 16oz atbp Magagamit ito
Oras ng pag-sample	1.5 araw kung mayroon ang hugis at sukat ng mga produkto 2.15 araw kung kailangan mo ng bagong hugis at sukat ng mga produkto
pakete	24pcs / 36pcs / 48pcs regular na security packing atbp Para sa pag-export ng karton na may egg divider
MOQ	5000
Oras ng paghatid	Sa loob ng 35 araw pagkatapos ng nakumpirmang order
Kasunduan sa pagbabayad	30% na deposito ng T / T nang maaga, ang balanse pagkatapos ipakita ang kopya ng B / L
Mga Tampok ng Produkto	<ol style="list-style-type: none"><li>1. Mataas na kalidad at mapagkumpitensyang mga presyo</li><li>2. Pagsubok ng FDA, SGS, LFGB atbp.</li><li>3. Eco friendly</li><li>4. Higit na nakatuon ito sa mga kasal, party, bahay, bar, atbp.</li><li>5. ginawang machine</li></ol>

### More Product Pictures





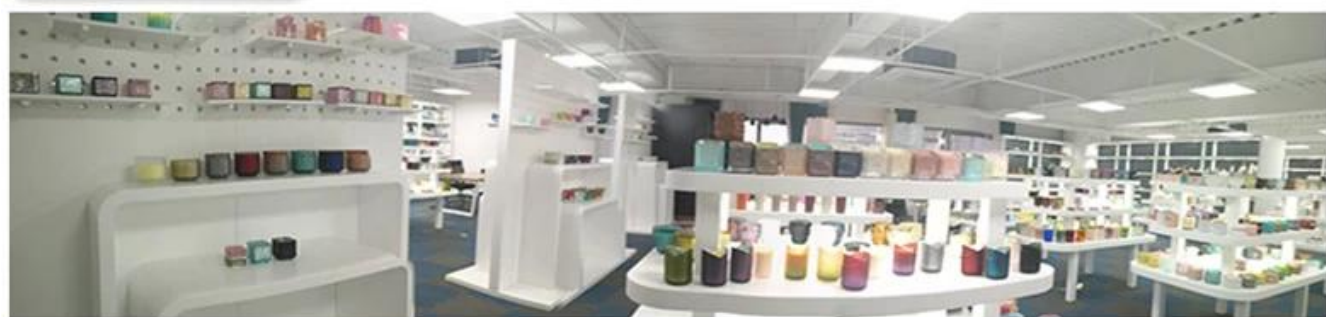




Office & Sample Room







Factory Show

01

## Factory



## Surface Treatment

10+ production lines



□ Spraying



□ Engraving



□ Electroplating



□ Silk-screen



- Spraying
- Engraving
- Electroplating
- Silk-Screen





### Ang mga katangian ng hinipan na baso bawat buwan

1. Ang bentahe nito kasama ang kasagarang iskultura, mga diskarte, mga epekto sa ibabaw, kulay atbp.
2. Ang kalidad ay isang mahirap na kontrol at ang pagpapaubaya sa mga sukat, timbang at hugis ay mas malaki.
3. Mataas ang presyo at ang produkto ay limitado para sa espesyal na teknikal na baso.

### Paraan ng aplikasyon

1. Paggamit nito sa ilalim ng patnubay ng matanda
2. Hugasan ito ng malinis o maligamgam na tubig bago gamitin
3. Huwag hawakan ang gilid ng baso na tasa, subukang kunin ang ilalim o ang hawakan nito

### Pag-iingat

1. Ang beer, red wine, white wine, inumin o mainit na tubig ay hindi dapat masyadong puno
2. Upang maiwasan na saktan ang mga kamay ng iyong mga anak, mangyaring ilagay sila kung saan hindi nila maabot
3. Iwasang bumagsak, mabangaan at malalakas na epekto
4. Hindi magagamit para sa microwave oven
5. Upang maiwasan na masira ito, huwag ilagay ito nang direkta sa apoy

Para sa karagdagang [lalagyan ng kandila](#) o anumang baso,

Mangyaring bisitahin ang aming website: <http://www.okcandle.com/>

O dito ay maaaring makatulong sa iyo na higit na malaman kaysa sa amin: [FAQ](#)

[Naghihintay kami ng iyong kahilingan at kooperasyon.](#)

## [Bumalik ang homepage](#)