

transmutation glaze ceramic lalagyan ng kandilas para sa mga mamahaling kandila

Product Details

Pangalan ng elemento	transmutation glaze ceramic candle holders para sa mga mamahaling kandila
Numero ng object.	SGJW190129003
Gupitin mo	Nangungunang dia: 90mm Ibabang dia: 90mm Taas: 90mm Timbang: 329g Kapasidad: 350ml Iba pang mga laki: 5 ounces / 8 ounces / 10 ounces / 16 ounces candle jar ay magagamit din
Kapasidad	10oz 14oz 16oz na may hawak ng kandila atbp. Magagamit ito
Oras ng pag-sample	1.5 araw kung mayroon ang hugis at sukat ng mga produkto 2.15 araw kung kailangan mo ng bagong hugis at sukat ng mga produkto
Pagbalot	24pcs / 36pcs / 48pcs regular na safety packing at iba pa Para sa pag-export ng karton na may egg divider
MOQ	3000pcs
Oras ng paghatid	Sa loob ng 35 araw pagkatapos makumpirma ang order
Kasunduan sa pagbabayad	30% na deposito ng T / T nang maaga, ang balanse pagkatapos ipakita ang kopya ng B / L
Mga Tampok ng Produkto	<ol style="list-style-type: none">1. Mataas na kalidad at mapagkumpitensyang mga presyo2. Pagsubok ASTM3. Friendly Eco4. Malawak itong naglalayon sa Kasal, pagdiriwang, bahay, mga bar atbp.5. mga ceramic container ng kandila na may paraan ng dekorasyon ng transmutation

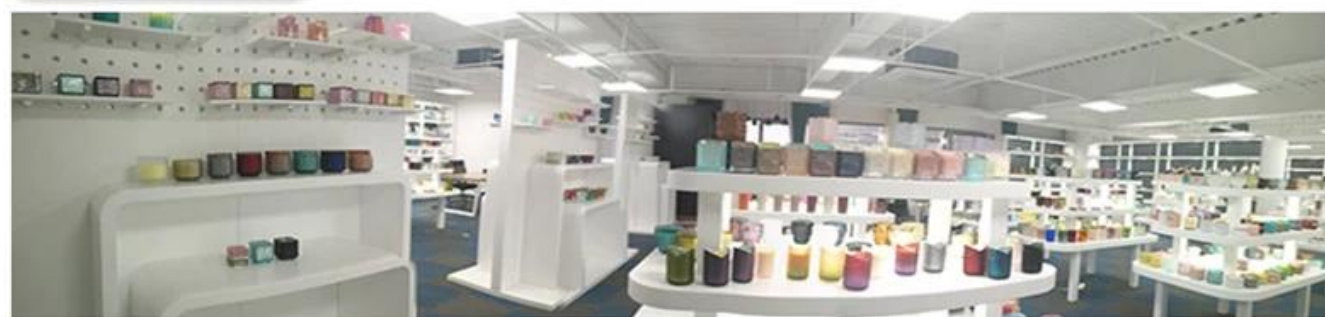
More Product Pictures





Office & Sample Room





Factory Show

* Production Process



▶ Sculpture



▶ Make Moulds



▶ Inject Clay



▶ Shape forming



▶ Roller Forming



▶ Body Finishing



▶ First Firing



▶ Hand Painting



▶ Decaling



▶ Glazing



▶ Decor Firing



▶ Packing



▶ Warehouse



▶ Loading



▶ Shipping



Decoration firing



After decal



Inspection the decal product



Packing



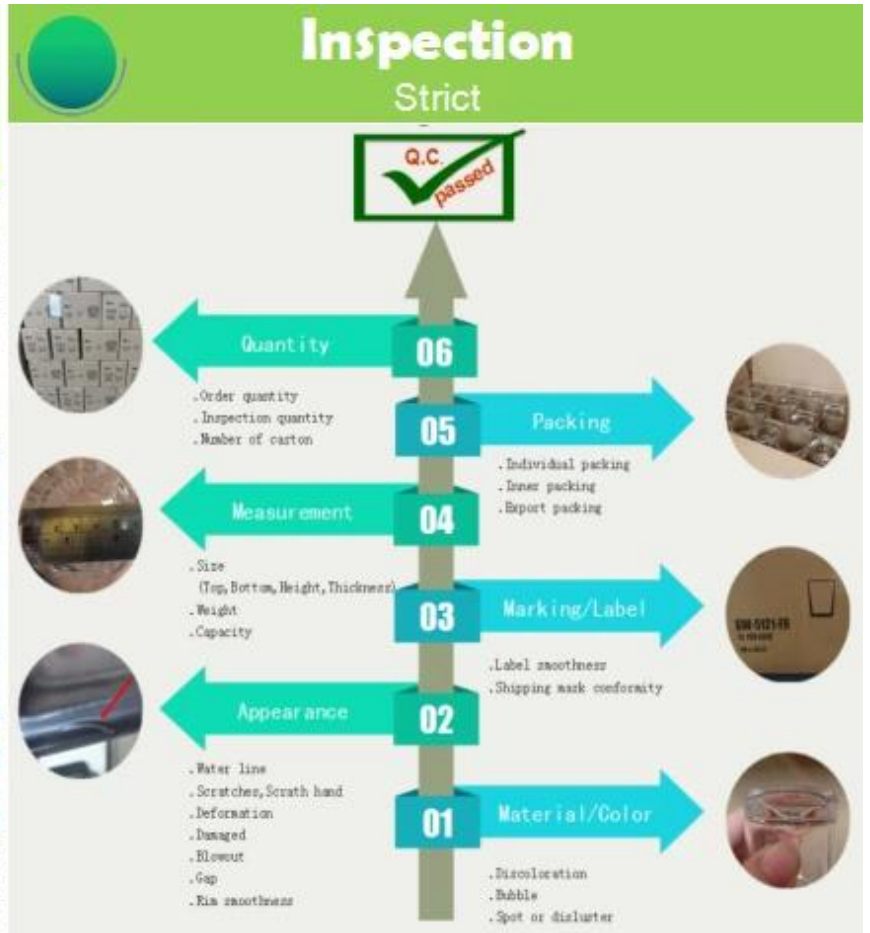
Ready to loading



QC
Professional



Measure
Accurate





Sales Team



Sourcing&Doc Team



Customer Services



Product Designer

Ang mga katangian ng hinipan na baso sa isang buwan

1. Ang bentahe nito kasama ang iskultura ng kasaganaan, mga diskarte, mga epekto sa ibabaw, kulay atbp.
2. Ang kalidad ay isang mahirap na suriin at pagpapaubaya ng laki, bigat at hugis ay mas malaki.
3. Mataas ang presyo at ang produkto ay limitado para sa espesyal na teknikal na baso.

Paraan ng aplikasyon

1. Paggamit nito sa ilalim ng patnubay ng matanda
2. Hugasan ito ng malinis o mainit na tubig bago gamitin
3. Huwag hawakan ang gilid ng baso na tasa, subukang kunin ang ilalim o ang hawakan nito

Pag-iingat

1. Ang beer, red wine, white wine, inumin o mainit na tubig ay hindi dapat masyadong puno
2. Upang maiwasan na saktan ang kamay ng iyong mga anak, mangyaring ilagay sila kung saan hindi nila maabot
3. Iwasan ang pagbagsak, bangaan at malakas na epekto
4. Hindi magagamit para sa microwave oven

5. Upang maiwasang masira ito, huwag direktang ilagay ito sa apoy

Para sa karagdagang [candle holder](#) o anumang baso,

Mangyaring bisitahin ang aming website: <http://www.okcandle.com/>

O dito maaari itong makatulong na malaman mo nang mas mahusay kaysa sa amin: [FAQ](#)

[Naghihintay kami ng iyong kahilingan at kooperasyon.](#)

[Bumalik ang homepage](#)