

natatanging berdeng disenyo ceramic candle na may takip

Product Details

Pangalan ng item	natatanging berdeng disenyo ceramic candle na may takip
Item No.	SGSY17061216
Sukat	Lid: Dia: 113mm Taas: 63mm Timbang: 195g Jar: Nangungunang dia: 138mm Ibabang Dia: 85mm Taas: 87mm Timbang: 476g Kapasidad: 620ml
Kapasidad	620ml
Sample na oras	1.5 araw kung mayroon ng hugis at sukat ng mga produkto 2.15 araw kung kailangan ng bagong hugis at sukat ng mga produkto
Pag-iimpake	Normal na pag-iimpake ng kaligtasan ng 24pcs / 36pcs / 48pcs atbp bawat karton sa pag-export na may egg divider
MOQ	3000
Oras ng paghatid	Sa loob ng 35 araw pagkatapos makumpirma ang order
Kasunduan sa pagbabayad	30% na deposito ng T / T nang maaga, ang balanse pagkatapos ipakita ang kopya ng B / L
Tampok ng produkto	<ol style="list-style-type: none">1. Mataas na kalidad at nakikipagkumpitensya sa mga presyo2. Kilalanin ang pagsubok ng FDA, SGS, LFGB atbp3. Eco-friendly4. Malawakang mag-apply sa Kasal, pagdiriwang, bahay, bar atbp.5. Ginawa ng makina

More Product Pictures



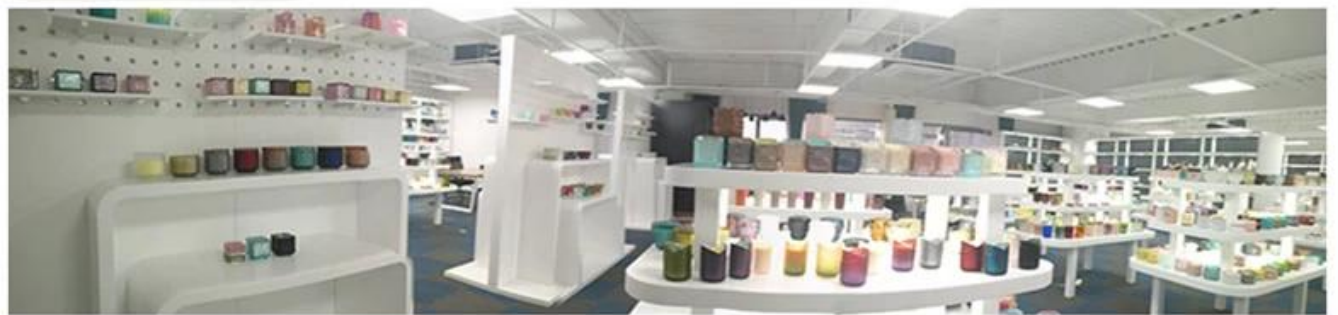






Office & Sample Room





Factory Show





Ang mga tampok ng buwan na hinipan ng baso

1. Ang bentahe nito kasama ang kasagarang sculpt, technics, ibabaw effects, kulay atbp.
2. Ang kalidad ay mahirap kontrolin at ang pagpapaubaya sa laki, bigat at hugis ay mas malaki.
3. Mataas ang presyo at ang produkto ay limitado para sa espesyal na tekniko na baso.

Paraan ng aplikasyon

1. Paggamit nito sa ilalim ng gabay ng nasa hustong gulang
2. Hugasan ito ng malinis o kumukulong tubig bago magamit
3. Walang pagpindot sa gilid ng tasa ng baso, subukang kunin ang ilalim o ang hawakan nito

Pag-iingat

1. Ang beer, red wine, white wine, inumin o mainit na tubig ay hindi masyadong napuno
2. Upang maiwasan na saktan ang kamay ng iyong mga anak, mangyaring ilagay ito sa lugar kung saan hindi nila maabot
3. Iwasan ang pagbagsak, Pagbabangga at malakas na epekto
4. Hindi magagamit para sa microwave oven
5. Upang maiwasan ito mula sa pag-crack, huwag ilagay ito nang direkta sa bukas na apoy

Para sa karagdagang [lalagyan ng kandila](#) o anumang baso, mangyaring bisitahin ang aming website: <http://www.okcandle.com/>

O dito ay maaaring makatulong sa iyo na malaman ang tungkol sa amin: [FAQ](#)
[Inaasahan namin ang iyong pagtatanong at kooperasyon.](#)

[Bumalik ang homepage](#)